



**2018 YILI**

**BOĞAZIÇI ÜNİVERSİTESİ**

**BİLGİ İŞLEM ve YAYIM  
DAİRE BAŞKANLIĞI**

**FAALİYET RAPORU**

## BİRİM YÖNETİCİSİNİN SUNUŞU

5018 sayılı Kamu Mali Yönetimi ve Kontrol Kanunu 41'nci maddesinde hazırlanması gereken, Kamu kaynaklarının; belirlenmiş amaçlar doğrultusunda etkili, ekonomik, verimli bir şekilde elde edilmesi ve kullanılması, hesap verme sorumluluğu ile mali saydamlığı sağlanması üzerine çeşitli raporların hazırlanmasını öngör÷lmüştür.

Bu amaçla Başkanlığımızın yapmış olduđu çalışmalar; kanun ve yönetmelik çerçevesinde planlanmış olup, idari ve mali kaynaklar ilgili kanun ve yönetmelikler hükümlerine göre kullanılacaktır.

Faaliyet raporunda Bilgi İşlem ve Yayım Daire Başkanlığı'nın yönetim yapısı, hizmet verdiği faaliyet alanları ve kaynakları hakkında bilgi verilmekte olup, 2018 yılında gerçekleştirilen faaliyetler sunulmaktadır.

Zekiye Kahrıman

Bilgi İşlem ve Yayım Daire Başkanı

## İÇİNDEKİLER

<b>I. GENEL BİLGİLER</b> .....	3
<b>A. MİSYON VE VİZYON</b> .....	3
A.1. <i>MİSYON</i> .....	3
A.2. <i>VİZYON</i> .....	3
<b>B. BİRİMİN AMAÇ VE HEDEFLERİ</b> .....	3
<b>C. TEMEL POLİTİKA VE ÖNCELİKLER</b> .....	4
<b>D. YETKİ GÖREV VE SORUMLULUKLAR</b> .....	5
D.1. <i>ÖRGÜT YAPISI (TEŞKİLAT ŞEMASI)</i> .....	5
D.2. <i>İDARİ YÖNETİM</i> .....	7
D.3. <i>KURUL, KONSEY VE KOMİSYON ÜYELİKLERİ(ÜNİVERSİTE İÇİ, SÜREKLİ VE GEÇİCİ)</i> .....	8
<b>E. BİRİME İLİŞKİN BİLGİLER</b> .....	8
E.1. <i>TAŞINMAZLAR</i> .....	8
E.2. <i>BİRİMİN TAŞINIRLARI</i> .....	9
E.3. <i>BİLGİ VE TEKNOLOJİK KAYNAKLAR</i> .....	10
E.4. <i>İNSAN KAYNAKLARI</i> .....	11
<b>F. SUNULAN HİZMETLER</b> .....	13
<b>II. FAALİYETLERE İLİŞKİN BİLGİ VE DEĞERLENDİRMELER</b> .....	31
<b>A. MALİ BİLGİLER</b> .....	31
<b>B. PERFORMANS BİLGİLERİ</b> .....	32
B.1.1 <i>DİĞER KURULUŞ VE DİĞER ÜNİVERSİTELER TARAFINDAN DÜZENLENEN TOPLANTILAR</i> .....	32
<b>HAZIRLAYAN</b> .....	33
<b>İÇ KONTROL GÜVENCE BEYANI</b> .....	<b>HATA! YER İŞARETİ TANIMLANMAMIŞ.</b>

# I. GENEL BİLGİLER

## A. MİSYON VE VİZYON

### A.1. MİSYON

Gelişmiş bilişim teknolojilerini yakından takip ederek, bu teknolojileri üniversitemize hızlı, dinamik bir şekilde ve diğer birimlerle tam uyum, diyalog ve kordinasyon çerçevesinde sunmak; Boğaziçi Üniversitesi birimlerinin ihtiyaç duyacağı uygulamaları geliştirmek suretiyle birimlere yardımcı olmak ve üniversitemizin akademik ve idari bölüm ve birimlerinin basım, yayım işlerini gerçekleştirmektir.

### A.2. VİZYON

- Eğitimde daha aktif rol alacaktır ve tüm üniversite öğrencilerine bilgi teknolojileri konusunda geliştirebilecekleri ortamları ve ek olanakları sunacaktır.
- Kurumsal yapıyı güçlendirecek, tüm iş süreçlerini yazılı hale getirerek ve devamlı güncelleyerek işlere global bakışı sürekli kılacaktır.
- Boğaziçi Üniversitesi'ndeki tüm bilgi işlem yatırım kararlarında yer alacak ve dünyaca kabul görmüş rasyonel temin süreçlerini yerleştirecektir.
- Araştırma etkinliğini artırarak dünyanın sayılı araştırma üniversiteleri arasında yer alan üniversitemizin bu çalışmaların en iyi şekilde basılı hale getirmek ve bilgi paylaşımında etkin bir rol alarak hizmetimize devam etmektir.

## B. BİRİMİN AMAÇ VE HEDEFLERİ

### BİLGİ İŞLEM VE YAYIM DAİRE BAŞKANLIĞI

#### Görev ve Sorumlulukları

- Üniversitedeki bilgi işlem sistemini işletmek; eğitim, öğretim ve araştırmalara destek olmak.
- Üniversitenin ihtiyaç duyacağı diğer bilgi işlem hizmetlerini yerine getirmek.
- Bilgi işlem projeleri ile ilgili olarak üniversitemiz birimleri arasında koordinasyon sağlamak ve işbirliği içerisinde çalışmak.
- Bilişim teknolojisindeki gelişmelere uygun olarak elektronik bilgi, belge ve iş akışı düzenini kurmak, buna yönelik projeleri geliştirmek, uygulamak.
- Üniversitenin tüm birimlerinde iş sürekliliğinin temini için, internet, telekomünikasyon ve bilgi sistemleri altyapısının sürekliliği ve güncel teknolojilere uygun hale getirmek.
- Üniversite ve bağlı kuruluşlar ders niteliğindeki kitap ve teksirleri özellikle, diğer yayınlarını da olanakları ölçüsünde kendi matbaalarında bastırmak. (Üniversiteler Yayın Yönetmeliği)
- Üniversite ya da bağlı kuruluşlar, yayınlarını kuracakları satış yerlerinde öğrencilere satmak. (Üniversiteler Yayın Yönetmeliği)

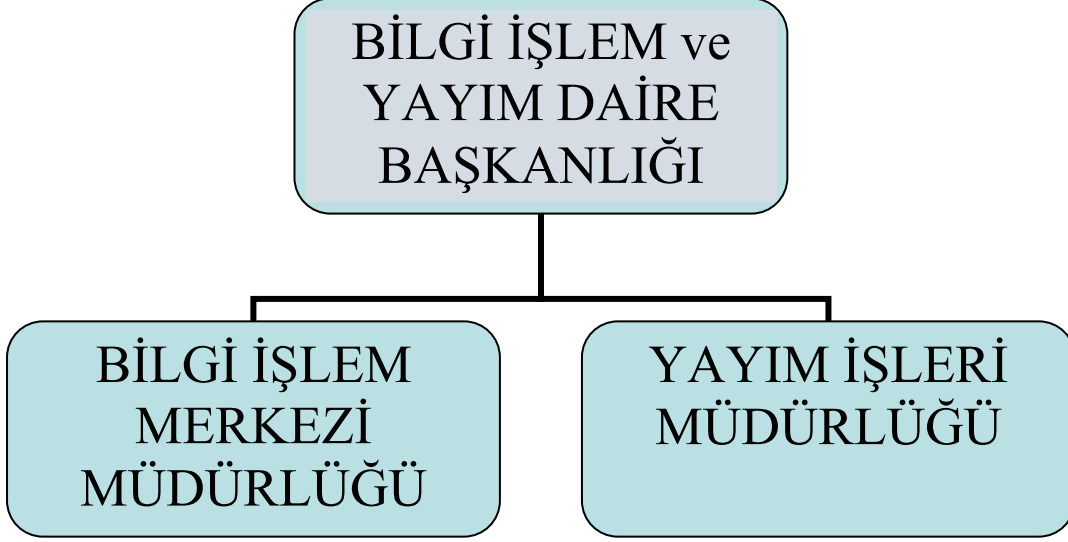
Bilgi İşlem Merkezi Stratejik Amaçlar	Stratejik Hedefler
Kullanıcıların servislerden yararlanabilme oranlarının en üst düzeye çıkartılması	Küme e-posta sistemine geçiş adımlarından ilki olan vekil sunucuların devreye alınması tamamlandı.
	Yurt ağları ve internet trafiğini inceleyen saldırı önleme sistemi devreye alındı.
	2886 adet istalep tamamlanmış, telefon ve eposta ile gelen isteklere cevap verildi.
	Yeni Uygulama yazılımları ve Web siteleri hazırlanarak üniversitemiz birimlerinin iş akışları hızlandırıldı.
Kullanıcı ile kurulan iletişimde süre standartlarının tanımlanması ve bu standartlara uyulmasının sağlanması	İş Takip sistemi ile yapılan iş talepleri ve destek sayfasından yapılan istekler sonuçlandırıldı.
Kullanıcılara verilen hizmetlerin iyileştirilmesi.	Üniversitemiz paylaşımlı web sunucusu üzerinde PHP 7.1 sürümü yapılandırılarak hizmete alındı.
	Veri ve servis yedekliliğini arttırmak amacı ile FKM sistemine geçiş adımlarından ilki olan Quantum veri tekilleştirme cihazı yapılandırılarak, Kandilli yerleşkesine konumlandırma çalışmalarına başlandı.
	Kandilli ve Güney yerleşkeleri sistem odalarında bulunan UPS cihazlarının akü değişimi sağlandı.
Yeni teknolojilerin araştırılması ve hizmet alanlarına katılması	Omurga switch değişimi planlanmış ve bu kapsamda firmalar ile görüşülmüş ve kapsamlı bir PoC çalışması yapıldı.
Üniversite içi birimlere destek verilmesi	EBYS Yazılımı ile ilgili çalışmalar yapıp kurulum işlemi tamamlanarak, üniversitemiz içinde kullanıma açıldı.
	Kandilli Bilişim Teknolojileri Merkezi Binası alt yapı ve donanım ihtiyaç planlaması yapıldı.
Yayım İşleri Stratejik Amaçlar	Stratejik Hedefler
	Makina Parkurumuzda yaptığımız değişiklikler, yeni makinaların ve ilave aparatların etkin olarak kullanılması üretim hızımızı ve baskı kalitemizi artırmıştır. Baskı öncesi, grafik tasarım, mizanpaj, montaj atölyelerimizin geliştirilmesi ve her türlü basım talebinin karşılanması sağlanarak hizmet alımının önüne geçmeyi hedeflemekteyiz.

## C. TEMEL POLİTİKA VE ÖNCELİKLER

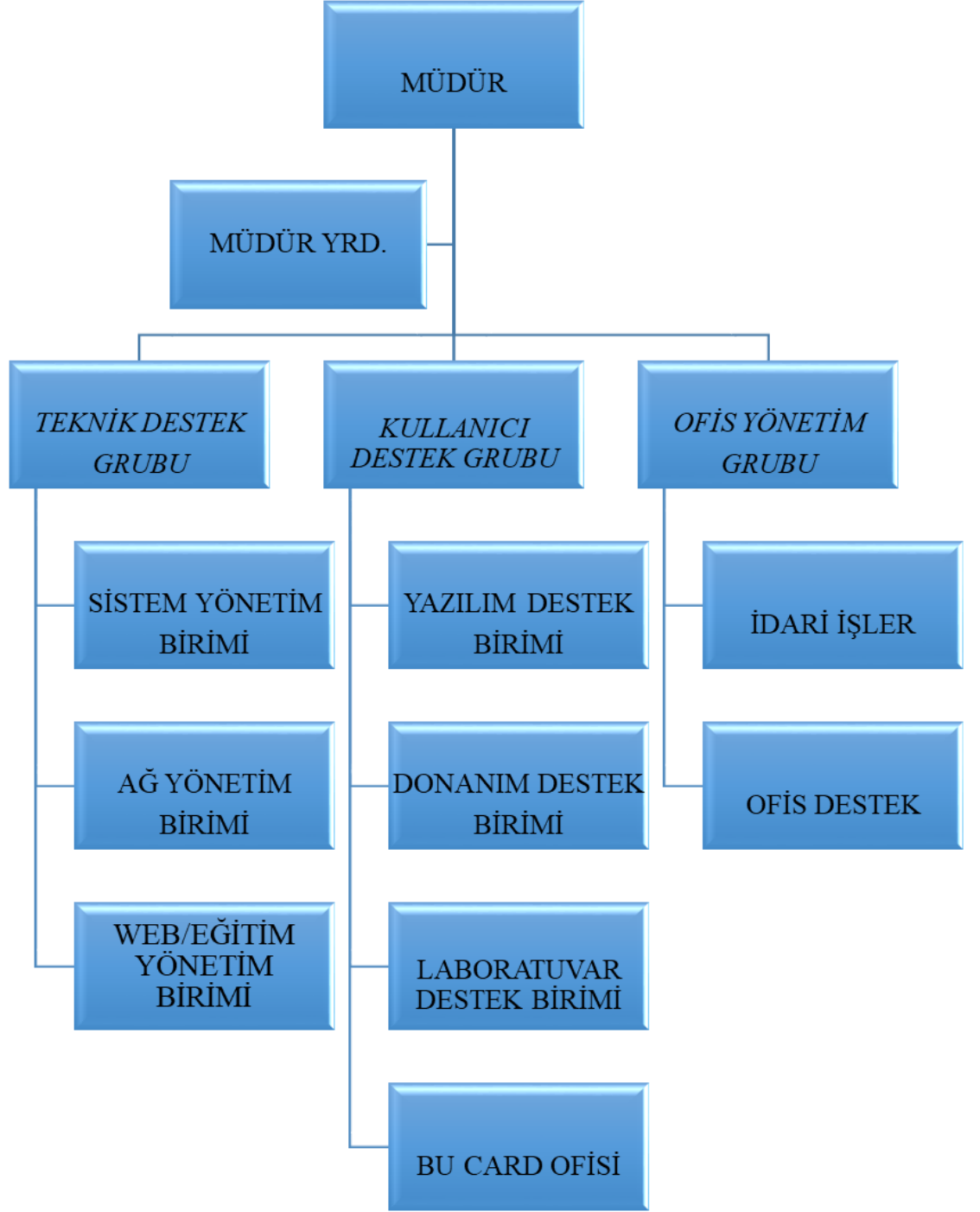
Gelişmiş bilişim teknolojilerini yakından takip ederek, bu teknolojileri üniversitemize hızlı, dinamik bir şekilde ve diğer birimlerle tam uyum, diyalog ve kordinasyon çerçevesinde sunmak; Boğaziçi Üniversitesi birimlerinin ihtiyaç duyacağı uygulamaları geliştirmek suretiyle birimlere yardımcı olmaktır.

## D. YETKİ GÖREV VE SORUMLULUKLAR

### D.1. ÖRGÜT YAPISI (TEŞKİLAT ŞEMASI)



## Bilgi İşlem Merkezi Müdürlüğü Teşkilat Şeması



## D.2. İDARİ YÖNETİM

GÖREVİ	UNVANI, ADI VE SOYADI	GÖREV ŞEKLİ (ASİL /VEKİL)	GÖREV TARİHLERİ 2018
Harcama Yetkilisi	Zekiye Kahrıman	Asil	1 Ocak – 31 Aralık
Bilgi İşlem ve Yayım Daire Başkanı	Birol Aydın Birol Aydın Birol Aydın Birol Aydın Birol Aydın	Vekil Vekil Vekil Vekil Vekil	13.10.2018 – 17.10.2018 13.08.2018 - 17.08.2018 11.06.2018 - 14.06.2018 27.12.2017 – 05.01.2018 06.12.2018 – 14.12.2018
Bilgi İşlem Merkezi Müdürü	Derya Erhan Nurşen Munar Nurşen Munar Nurşen Munar Orhan Durka Nurşen Munar Orhan Durka Nurşen Munar	Vekil Vekil Vekil Vekil Vekil Vekil Vekil	01.01.2018 – 31.07.2018 22.01.2018 – 02.02.2018 03.04.2018 – 06.04.2018 02.07.2018 – 25.08.2018 01.08.2018 – 17.08.2018 20.08.2018 – 21.09.2018 24.09.2018 – 28.09.2018 01.10.2018 – 31.12.2018
Yayım İşleri Müdürü	Koordinatör, Prof.Dr.Yani Skarlatos Müdür, Birol Aydın	Vekil Vekil	1 Ocak – 31 Aralık 1 Ocak – 31 Aralık
Taşınır Kayıt ve Kontrol Yetkilisi	Barış Serin	Asil	1 Ocak – 31 Aralık



### D.3. KURUL, KONSEY VE KOMİSYON ÜYELİKLERİ (ÜNİVERSİTE İÇİ, SÜREKLİ VE GEÇİCİ)

BİRİMİN ADI	KURUL-KOMİSYON-KONSEY ADI	UNVANI, ADI VE SOYADI	GÖREVİ	BAŞLANGIÇ YILI
Bilgi İşlem Merkezi	Bilgi Teknolojileri Kurulu	Mühendis, Derya Erhan	BİM Müdürü	1 Ocak 2018
	Kontrol Teşkilatı	Ö.Görevlisi,Nurşen Munar	BİM Md.Yrd.	1 Ocak 2018

### E. BİRİME İLİŞKİN BİLGİLER

Bilgi İşlem Müdürlüğümüz üniversitemizin bilişim hizmetlerini yöneten bir birim olup kurum organizasyon yapısında Genel Sekreterlik Makamına bağlı olarak çalışmaktadır. Üniversitemizin Güney Kampüsünde bulunup kendi binasında faaliyetlerini sürdürmektedir.

Yayım İşleri Şube Müdürlüğü, koşullandığımız Kuzey Kampüs Eğitim Teknoloji B Blok Binasının 1. katında hizmet vermektedir. Değişen baskı teknolojileriyle birlikte, çalışma alanlarında fiziki değişikliğe gidilmiş, her türlü iş taleplerinin karşılanabileceği atölyeler oluşturulmuştur.

#### E.1. TAŞINMAZLAR

		Laboratuvar Katı (m <sup>2</sup> )	Zemin Kat (m <sup>2</sup> )	Toplam (m <sup>2</sup> )
Bilgi İşlem Merkezi	Brüt	501.60	607.25	1108.85
	Net	432.40	526.70	959.10
Yayım İşleri	Brüt	705		705

#### E.1.1. EĞİTİM ALANLARI, DERSLİKLER

BİM EĞİTİM ALANI	Kapasite 0-50	Kapasite 51-75	Kapasite 76-100	Kapasite 101-150	Kapasite 151-250	Kapasite 251-Üzeri
Anfi						
Sınıf						
Bilgisayar Lab.	6					
Atölye	4					
Diğer Lab.						
<b>Toplam</b>	10					

### E.1.2. HİZMET ALANLARI

BİM HİZMET ALANLARI	Ofis Sayısı	Alan (m <sup>2</sup> )	Kullanan Kişi Sayısı
Akademik Personel Hizmet Alanları			
İdari Personel Hizmet Alanları	30	210	63
<b>Toplam</b>	30	210	63

### E.1.3. AMBAR, ARŞİV ALANLARI VE ATÖLYELER

	Adet	Alan (m <sup>2</sup> )
Ambar Alanları	5	50
Arşiv Alanları	2	42
Atölyeler	4	500

### E.2. BİRİMİN TAŞINIRLARI

Hesap Kodu	I. Düzey Kodu	II. Düzey Kodu	DAYANIKLI TAŞINIRLAR	Ölçü Birimi	Miktar
253					
253	02	05	Güç Elektroniği ve Basınçlı Makineler ile Aletleri	Adet	7
253	02	10	Matbaacılıkta kullanılan Makina ve Aletler	Adet	23
253	03	01	Yıkama, Temizleme ve Ütüleme cihaz ve aletleri	Adet	4
253	03	02	Beslenme ve Üretim Amaçlı Cihazları ve aletleri	Adet	18
253	03	06	Araştırma ve Üretim Amaçlı Cihazları ve Aletleri	Adet	1
255					
255	01	01	Döşeme Demirbaşları	Adet	2
255	02	01	Bilgisayar ve Sunucular	Adet	803
255	02	02	Bilgisayar ve Çevre Birimleri	Adet	74
255	02	03	Tekstir ve Çoğaltma Makineleri	Adet	7

255	02	04	Haberleşme Cihazları	Adet	163
255	02	05	Ses, Görüntü ve Sunum Cihazları	Adet	35
255	02	99	Diğer Büro Makineleri ve Aletleri Grubu	Adet	51
255	03	01	Büro Mobilyaları	Adet	788
255	03	02	Misafirhane, Konaklama ve Barınma Amaçlı Mobilyalar	Adet	2
255	07	01	Kütüphane Mobilyaları	Adet	8
255	10	02	Kontrol ve Güvenlik Sistemleri	Adet	8

### E.3. BİLGİ VE TEKNOLOJİK KAYNAKLAR

#### E.3.1. YAZILIMLAR

Microsoft Programları  
 Matlab, SPSS, SolidWorks, Mathematica, Ansys  
 Adobe Design Premium  
 Virüs Programı

#### E.3.2. DONANIM ALTYAPISI

	Adet				Toplam
	Eğitim Amaçlı	Hizmet Amaçlı	İdari Amaçlı	Araştırma Amaçlı	
Sunucular			59		59
Masa Üstü Bilgisayar Sayısı	147		89		236
Taşınabilir Bilgisayar Sayısı			84		84
<b>Toplam</b>	<b>147</b>		<b>232</b>		<b>379</b>

#### DİĞER DONANIM ALTYAPISI

	Adet				Toplam
	Eğitim Amaçlı	Hizmet Amaçlı	İdari Amaçlı	Araştırma Amaçlı	
Başka birimlere ait sunucular		3			3
Switch (Anahtarlar)			52		52
Router (yönlendirici cihazlar)		1			1
Kablosuz Cihazlar			6		6

Yazıcı			21		21
Projeksiyon		10			10
Kart Baskı Makinesi		2			2
Fotokopi Makinesi		2	1		3
Faks		2			2
Kameralar			17		17
Tarayıcılar			5		5
Kesintisiz Güç Kaynağı			4		4
Perforaj Makinesi		1			1
Harman Makinesi		1			1
Kalıp Kontrol Makinesi		1			1
Baskı Makinesi		3			3
Kağıt Kesim Makinesi		1			1
Cilt Makinesi		1			1
Kağıt Kırım Makinesi		1			1
Fotokopi Makinesi (Renkli)		3			3
İstif Makinesi (Akülü)		1			1
Selefon Makinesi		1			1
Transpalet		1			1
<b>Toplam</b>		<b>35</b>	<b>106</b>		<b>141</b>

#### E.4. İNSAN KAYNAKLARI

##### E.4.1. İDARİ PERSONEL FİİLİ DURUMA GÖRE

İDARİ PERSONEL		Toplam
Genel İdari Hizmetler		69
<b>Toplam</b>		<b>69</b>

##### E.4.1.1. İDARİ PERSONELİN EĞİTİM DURUMU

	İlköğretim	Lise	Ön Lisans	Lisans	Yüksek Lisans ve Doktora	TOPLAM
Kişi Sayısı	2	11	5	46	5	69
Yüzde (%)	%3	%16	%7	%67	%7	%100

#### E.4.1.2. İDARİ PERSONELİN HİZMET SÜRELERİ

İDARİ PERSONELİN HİZMET SÜRELERİ	1-3 Yıl	4-6 Yıl	7-10 Yıl	11-15 Yıl	16-20 Yıl	21- Üzeri	TOPLAM
Kişi Sayısı	5	10	15	14	15	10	69
Yüzde (%)	%7	%15	%22	%19	%22	%15	%100

#### E.4.1.3. İDARİ PERSONELİN YAŞ İTİBARI İLE DAĞILIMI

İDARİ PERSONELİN YAŞ İTİBARI İLE DAĞILIMI	21-25 Yaş	26-30 Yaş	31-35 Yaş	36-40 Yaş	41-50 Yaş	51- Üzeri	TOPLAM
Kişi Sayısı		25	18	12	9	5	69
Yüzde (%)	%0	%36	%26	%17	%14	%7	%100

#### E.4.1.4. İDARİ PERSONELİN KADIN-ERKEK DAĞILIMI

	Kadın	Erkek	Toplam
Kişi Sayısı	13	56	69
Yüzde	%18	%82	%100

#### E.4.1.5. PERSONEL ATANMASINA/AYRILMASINI İLİŞKİN BİLGİLER

	2018 Yılında Ataması Yapılan Personel Sayısı	2018 Yılında Ayrılan Personel Sayısı	
		Emekli	Diğer
Akademik Personel			
İdari Personel		1	
Sürekli İşçi	21		
Bilişim Personeli	6		1
<b>Toplam</b>	<b>27</b>	<b>1</b>	<b>1</b>

## SUNULAN HİZMETLER

### E.4.2. İDARİ HİZMETLER

#### BİLGİ İŞLEM MERKEZİ MÜDÜRLÜĞÜ

Bilgi İşlem Merkezi Müdürlüğü, üniversitemizin bilişim altyapısını oluşturan sistem, ağ, yazılım geliştirme, web, yazılım ve donanım destek hizmetlerini üniversitemiz öğrenci ve akademik/idari personeline sunmaktadır. Aşağıda tüm birimlerin 2018 senesine ait yaptığı hizmetlerin dökümü sunulmaktadır.

#### *SİSTEM YÖNETİM BİRİMİ*

1. Üniversite anti-spam filtrelerinde lisanslı yazılım kullanımı sonlandırıldı, yerine açık kaynak kodlu yazılımlar kullanılmaya başlandı.
2. Üniversite spamtrap adreslerinin kullanım şekillerinde güncellemeler yapıldı, üniversite dışı paylaşımları sonlandırıldı.
3. Merkezi e-posta sunucusu üzerinde saldırı önleme amaçlı boun2ban programı yazılıp, devreye alındı.
4. Küme e-posta sunucu sistemine geçiş çalışmaları kapsamında alınmış olan sunucu donanımlarına işletim sistemleri kuruldu, ayalandı, test edilmeye başlandı.
5. Ağ izleme sistemi Cacti üzerinde weathemap yazılımı devreye alınarak, mantıksal bağlantı noktaları arası trafik izlenmeye başlandı.
6. Yurt ağları ve internet trafiğini inceleyen açık kaynak kodlu saldırı önleme sistemi devreye alındı.
7. Mailman sisteminin daha sağlıklı çalışması amaçlı kontrol yazılımları mailman sistemi üzerinde devreye alındı.
8. Sunucu kayıtlarını inceleyerek görselleştiren, analiz eden ve raporlayan ELK yazılımı yeni bir sunucu kurularak devreye alındı.
9. Üniversite güvenlik taramaları çerçevesinde sızınlan sistemler hakkında bilgi, sorumluluk sahibi olan birim ve/veya kişiler ile paylaşılarak giderildi.
10. Brocade300 SAN anahtarlama cihazları için alınan 16 adet 8 Gbit/sec hızındaki FC portlar devreye alındı, anahtarlama cihazı üzerinde "zone" özelliği test edildi.
11. Pufla sanallaştırma sistemi için kullanılan Brocade300 SAN anahtarlama cihazı için 8 adet 8 Gbit/sec hızında FC port alımı yapılarak devreye alındı.
12. Pufla sanallaştırma sistemine 4. sunucu eklenerek devreye alındı.
13. BİM veri yedeklerinin Kandilli yerleşkesinde bir kopyasının tutulması için Quantum cihazının alımı yapıldı, cihazın yapılandırma sürecine başlandı.
14. Roundcube sisteminde yeni tema ve yeni sürüm devreye alındı.
15. Kandilli yerleşkesinde bulunan Hus VM veri depolama ünitesinde elektrik kesintisi nedeniyle meydana gelen problemlerin çözümü için Hitachi firması ile temasa geçildi ve destek verildi.

16. Kandilli yerleşkesinde bulunan sanallaştırma sisteminde elektrik kesintisi nedeniyle meydana gelen problemlerin çözümü için destek verildi.
17. Kandilli yerleşkesinde VMware sanallaştırma sistemini kurularak, yönetimi için ilgili personele eğitim verildi.
18. Mezun e-posta hesaplarının e-posta gönderiminde kullanabilecekleri SMTP sunucusu ve servis devreye alındı.
19. Yeni kurulumu yapılan, güncelleme geçiren sunucular genel yedekleme, Nagios ve merkezi syslog sistemlerine dahil edildi.
20. Yönetimi yapılmakta olan 70'in üzerinde sanal / gerçek sunucuların işletim sistemleri güncellendi, bakım ve yedekleme çalışmaları yapıldı.
21. Küme e-posta sistemine geçiş çalışmaları kapsamında IMAP / POP3 / Sieve Proxy sunucusu kurularak, Horde ve Roundcube sistemleri bu sunucuya bağlandı.
22. sysadmin@boun.edu.tr ve account.management@boun.edu.tr adreslerine gönderilmiş sistem yönetimi ile ilgili e-postaların takibi yapıldı.
23. Sistem Birimi ihtiyaçları için bütçe çalışmaları yapıldı.
24. Kandilli yerleşkesinde bulunan sistem odasında yaşanan problemlerin çözümü için ilgili personele destek verildi.
25. BİM'de yer alan Ayniyat sunucusu için teknik destek verildi.
26. BİM'in yönetimi dışında olan sunucularda kullanılmak üzere alınan SSL sertifikalarının alım sürecinde teknik destek verildi.
27. İş takip sistemi ile yapılan iş talepleri ve destek sayfasından yapılan istekler sonuçlandırıldı.
28. GETEM. sunucusunun yönetimi için teknik destek verildi. Bozulan disklerin değişimi ve varolan hacmin genişletilmesi için teknik çalışmalar yapılarak maliyet raporu hazırlandı.
29. BİM sistem odasını soğutmak için kullanılan klimalarda oluşan problemlerin çözümü için gerekli destek verildi.
30. Teyp yedekleme, veri tekilleştirme cihazlarının yönetimi ve bakımı yapıldı.
31. Veri depolama cihazlarının yönetimi ve bakımı yapıldı.
32. Bant genişliği yönetim cihazı yeniden yapılandırıldı.
33. Kuzey yerleşkesinde inşası planlanan BİM binasının sistem odası tasarımı için Yapı İşlerine destek verildi.
34. Kandilli yerleşkesinde inşası süren BTK binasının sistem odası tasarımı için Yapı İşlerine destek verildi.
35. Kandilli yerleşkesinde konuşlandırılmak üzere sanallaştırma ve sanal proxy sunucular yapılandırıldı.
36. Üniversite paylaşımlı web sunucusu üzerinde PHP 7.1 sürümü yapılandırılarak hizmete alındı.
37. Fujitsu marka sunucuların bozuk donanımları değiştirilerek revize edildi.
38. Kandilli ve Güney yerleşkeleri sistem odalarında bulunan UPS cihazlarının akü değişimi sağlandı.
39. BİM'ne ait kamera ve alarm sistemlerinin yenilenmesi için teknik ekiplere destek verildi.
40. Web biriminin kullanımı için postgresql servisi çalıştıran bir sunucu yapılandırıldı.
41. Alan adı sunucularının yapılandırılması için CmpE bölümüne destek verildi.

42. Üniversite SMTP sunucusunu suistimal eden hesapların takibi yapılarak parolaları güncellendi.
43. Ticari T.C. 5651 çözümleri tekrar incelendi ve değerlendirildi.

## ***AĞ YÖNETİM BİRİMİ***

### **ALTYAPI ÇALIŞMALARI**

1. Bölümlerde oluşan (iştalep harici) ağ arızaları giderilmiştir. Gerekli cihaz değişimi cihaz ayarlamaları veya kabloların çekildi.
2. Kablosuz AP, Switch, IP telefon, Kamera, Kart Okuyucu gibi ağ cihazları takip edilerek gerektiğinde sorunları giderildi.
3. Binalara kablolama yapan firmalara destek olundu ve altyapı sorunları giderildi.
4. İnternet hattı sağlanması mümkün olan yerlere hat çekildi veya hatlar yenilendi ve UTP veya fiber problemleri giderildi.
5. Uçaksavar yurdu boşaltıldığı için aktif switch ve AP'ler BİM depoya yedek cihaz olarak alındı ve bazıları Kilyos Kampüsü'nde arızalı switch ve AP'lerin yerine kullanıldı.
6. 1.Erkek Yurt Verikon 10 Kva , 4.KuzeyYurt Verikon 10 Kva, KandilliYurt Verikon 10 Kva UPS kurulumu yapıldı.
7. Bebek misafirhane altyapı çalışmaları tamamlanmış olup Alcatel 6450 P10 ve 4 adet AP61 kurulumu ve montajı gerçekleştirildi.
8. Superdorm yurduna 13 adet AP montajı sağlandı.
9. Yapı İşleri Başkanlığı aracılığı ile kampüslerdeki fiber optik arızaların giderilmesine yardımcı olundu.

### **ALIMLAR**

1. Kablosuz misafir internet erişimi ClearPass sistemi için 150.000 adetlik SMS paketi satın alındı.
2. Kablosuz misafir internet erişimi ClearPass sistemi için guest.cc.boun.edu.tr adresi için gerekli sertifika alımı sağlandı.
3. Kablosuz kontroller için \*.wifi.boun.edu.tr WildCard sertifika alındı.
4. Çeşitli kampüslerde kullanılmak üzere 26 adet farklı model kenar anahtar alımı yapıldı.

### **PROJELENDİRME VE KEŞİF ÇALIŞMALARI**

1. Yapı İşleri Başkanlığı tarafından kampüslerdeki yeni projeler (Kandilli Bilişim Teknolojileri Merkezi Binası ve Kilyos Öğrenci Faaliyetleri Merkezi Binası) planları işlenerek data sayıları netleştirildi, aktif switch sayısı ve access point sayıları çıkarıldı. Projelendirildi kitlist ve şartnamesi hazırlandı.
2. ETA B ve Katlı Otopark kullanıcıları için yeni subnetler oluşturulması ve Eğitim Fakültesi ağından ayrılması planlandı.
3. Tüm kampüsler için kablosuz AP projeleri oluşturuldu ve bu cihazlar için gerekli switch listeleri hazırlandı.



## **KURULUM & ARIZA & BAKIM ve GELİŞTİRME ÇALIŞMALARI**

1. Kenar anahtar cihazlarının bakımları sağlandı.
2. OLTA sisteminde karşılaşılan olaylara göre müdahale senaryoları ve cevap metinleri oluşturuldu ve günlük takibi sağlandı.
3. Ana DHCP sunucusu yeni donanıma taşınarak, Windows Server 2012'ye yükseltildi. (Sistem birimi ile beraber)
4. DHCP'nin otomatik olarak loglanması için yeni scriptler geliştirildi, ve çalışır hale getirildi.
5. Kampüs bazlı network subnet haritası oluşturuldu.
6. DHCP'de sunucular ve yazıcılar için gerekli IP sabitlemeleri yapıldı.
7. CACTİ ağ izleme yazılımına subnet kullanım scriptleri eklendi. (Sistem birimi ile beraber)
8. CACTİ ağ izleme yazılımı üzerine yeni cihazlar eklendi ve sistematik isimlendirme sistemine geçildi.
9. AWAC kablosuz kontrol cihazlarında sistematik AP isimlendirme yapılmıştır.
10. Kare blok kenar anahtarlarında standart güvenlik ayarlamaları ve güncellemeleri yapılmıştır.
11. Kandilli için ULAKNET'ten yeni c class IP bloğu alındı.
12. Kandilli Rasathanesi UDİM için sahadaki verilerin Türksat üzerinden alınmasını sağlayan gerekli ayarlar yapıldı.
13. Kandilli de kablosuz ağ yazılımını Airwave kurulumu sağlandı , lisansları alındı.
14. Bazı firmaların "Switching ve Mobility Boot Camp Eğitimi " ve "Airheads zirvesi" katılımı ile güncel teknolojiler takip edilmesi sağlandı.
15. Boun\_Wlan kablosuz yayını kaldırıldı. Boun\_Guest yayını aktif hale geldi ve kablosuz misafir internet erişimi için ClearPass sistemi devreye alındı. guest.cc.boun.edu.tr adresinden hizmet vermeye başladı.
16. Üniversitede kullanılan tüm AP ve switch envanter çalışması yapıldı. Bu cihazların demirbaş kayıtları için taşınır birimi ile koordineli çalışma yapıldı.
17. ClearPass sistemi upgrade edildi ve gerekli lisans keyleri case ile değiştirildi.
18. eduroam.boun.edu.tr adresindeki klavuzlar güncellendi.
19. Juniper router da yaşanan BGP kesinti sorunları ile ilgilenildi. Gerekli firewall ayarlamaları yapıldı.
20. Kablosuz internet erişimi ile ilgili bilgilerin bulunduğu kablosuz.boun.edu.tr ve wireless.boun.edu.tr sayfaları hizmete alındı.
21. 36 adet arızalı switch , AP ve psu nun tamiri sağlandı.
22. destek-cc.boun.edu.tr sayfasındaki soru ağaçları güncellendi.
23. Kandilli- Güney Kampüs arasında çalışan AirFiber kablosuz P2P cihazın arızalanmasından sonra tamiri yapıldı.
24. Kandilli BTM binasına alınması planlanan üç farklı üreticinin cihazları ile lab ortamında POC çalışmaları yürütülmüştür.

## **KULLANICI HİZMETLERİ**

1. istakip.boun.edu.tr sisteminde iş talepleri tamamlanmıştır.
2. İştakip sistemine ulaşamayan bazı kullanıcılara destek olunmuştur.

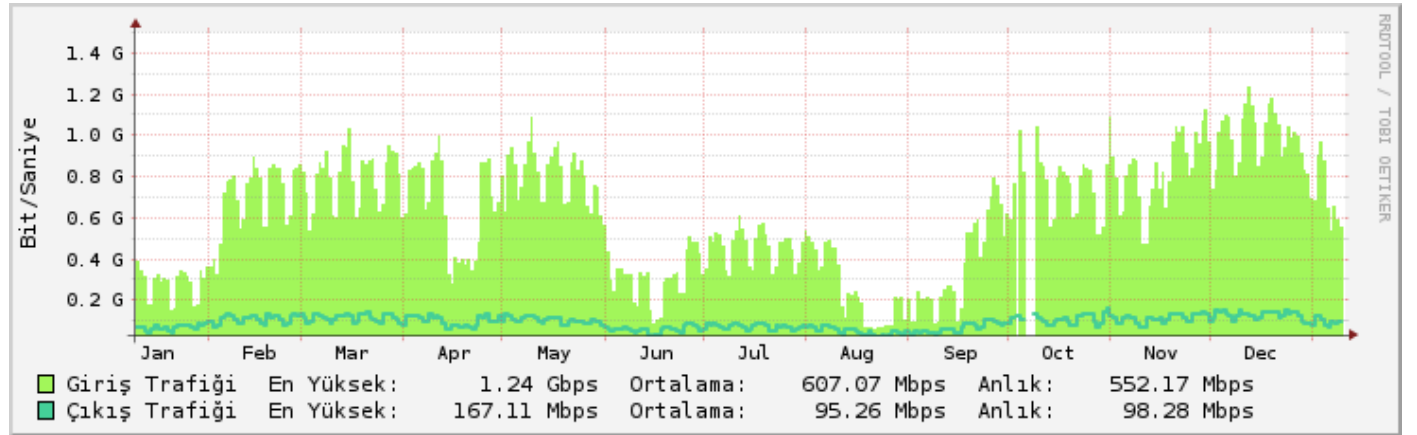
3. Eduoram kablosuz ağına bağlantı konusunda sıkıntı yaşayan personel ve öğrencilere birebir destek sağlandı ve gerekli bilgilendirmeler yapıldı.
4. Eduroam kablosuz desteği önce yazılım destek birimine ardından bilgisayar operatörlerine devredildi. Gerekli koordinasyon sağlandı.
5. Kullanıcıların bilgisayarlarındaki internete bağlanmasını etkileyen sorunlar çözüldü.
6. Lojmanlarda ikamet eden personelin getirdikleri ağ cihazlarına gerekli düzenlemeler yapıp internete erişimleri sağlandı.
7. Ağ erişimi konusunda sorun yaşayan personel ve öğrencilere telefon üzerinden destek sağlandı.
8. kablosuzsbs.boun.edu.tr sayfasından form dolduran öğrencilere eduroam ve kablosuz bağlantı sorunlarına yardımcı olundu.

Year: 2018

	Jan (1)	Feb (2)	Mar (3)	Quarter 1	Apr (4)	May (5)	Jun (6)	Quarter 2	Jul (7)	Aug (8)	Sep (9)	Quarter 3	Oct (10)	Nov (11)	Dec (12)	Quarter 4	Year
<b>In</b>	101.94 TB	191.68 TB	240.81 TB	534.43 TB	192.86 TB	244.18 TB	89.62 TB	526.67 TB	140.62 TB	72.19 TB	109.13 TB	321.94 TB	203.74 TB	245.66 TB	300.38 TB	749.79 TB	2.08 PB
<b>Out</b>	22.78 TB	30.94 TB	36.58 TB	90.3 TB	30.18 TB	32.67 TB	18.43 TB	81.28 TB	23.26 TB	16.41 TB	20.42 TB	60.09 TB	29.95 TB	34.64 TB	40.15 TB	104.75 TB	336.42 TB
<b>Max</b>	101.94 TB	191.68 TB	240.81 TB	534.43 TB	192.86 TB	244.18 TB	89.62 TB	526.67 TB	140.62 TB	72.19 TB	109.13 TB	321.94 TB	203.74 TB	245.66 TB	300.38 TB	749.79 TB	2.08 PB
<b>Sum</b>	124.72 TB	222.62 TB	277.38 TB	624.73 TB	223.04 TB	276.86 TB	108.05 TB	607.95 TB	163.87 TB	88.61 TB	129.55 TB	382.03 TB	233.69 TB	280.3 TB	340.54 TB	854.53 TB	2.41 PB

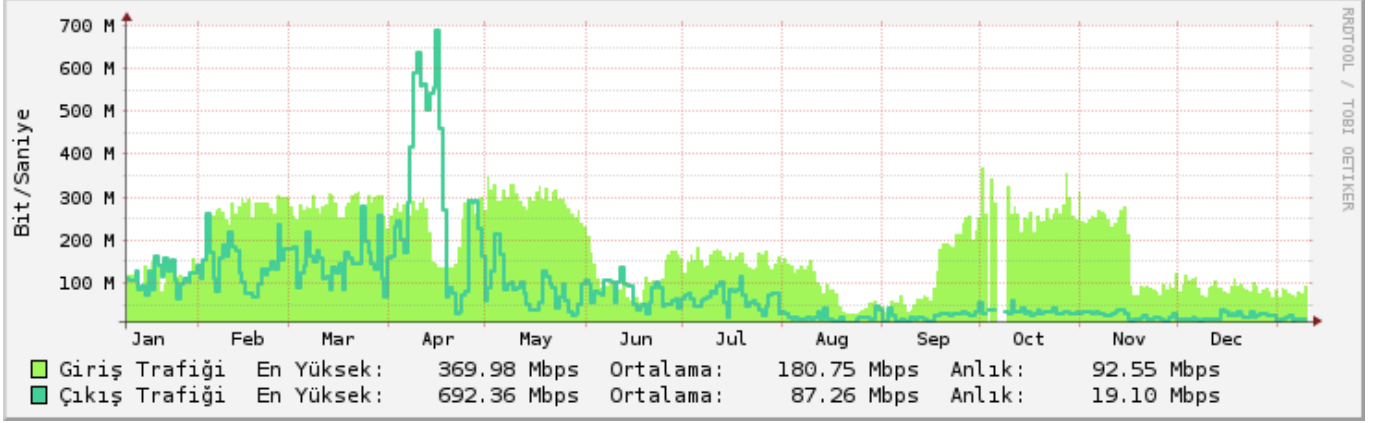
## Boğaziçi Üniversitesi Bps İstatistikleri (2500Mbps)

### Yıllık Grafik



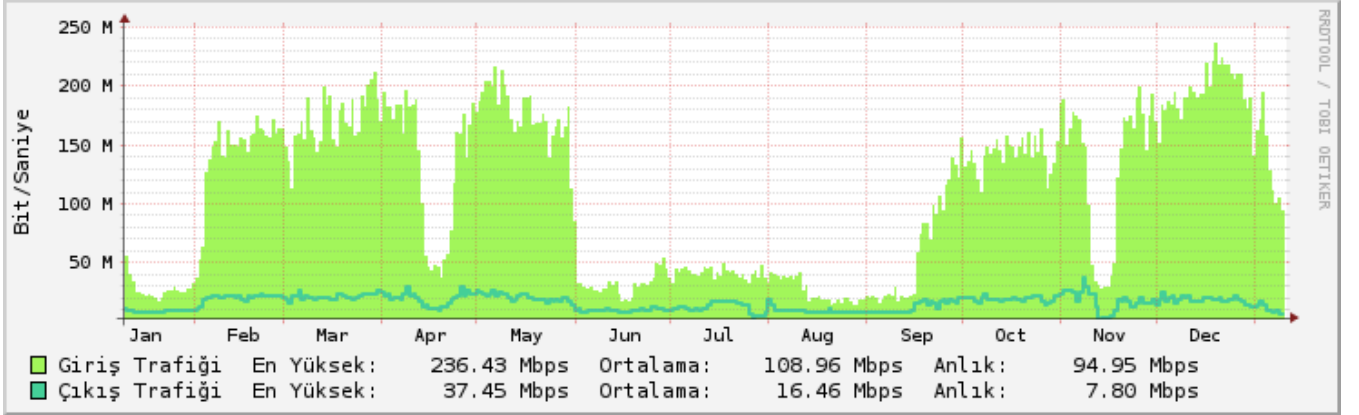
## Kandilli Rasathanesi Bps İstatistikleri (2000 Mbps)

### Yıllık Grafik



## Kilyos Kampüsü Bps İstatistikleri (500 Mbps)

### Yıllık Grafik



## **WEB/EĞİTİM YÖNETİM BİRİMİ**

### **TAMAMLANAN PROJELER**

#### **UYGULAMALAR**

##### **2018 yılı içerisinde tamamlanan uygulamalar:**

1. Hasta Takip Sistemi
2. Amblem Uygulaması
3. Kariyer Merkezi Öğrenci - Danışman Randevu uygulaması
4. Moodle Soru ve Cevap Platformu
5. TTO Patent uygulaması (Buluş Başvuru Sistemi)
6. Drupal Multi-Site 8 sistemi
7. API Layer
8. Deney Katılım Sistemi

##### **2018 Yılı öncesi hazırlanmış, üzerinde geliştirme yapılmış olan uygulamalar:**

1. BUCard Uygulaması
2. Bütçe Uygulaması
3. Konut Tahsis Sistemi
4. Rezervasyon Sistemi
5. Moodle Sistemi
6. Mezun Bilgi Sistemi
7. Mezun Duyuru Yönetim Sistemi
8. GETEM Uygulaması
9. BÜREM Öğrenci Kayıt Sistemi
10. RSVP Etkinlik Kayıt Uygulamaları
11. İş Takip Sistemi
12. ÖSYM Sonuç Sorgu Sistemi
13. Kartvizit Sistemi
14. E- Bülten Yönetim Sistemi
15. Deprem Uygulaması
16. BÜ Haritalar Uygulaması
17. Rehber Sistemi
18. Üniversite akademik ve idari personeline kartvizit basımı için kullanılmakta olan kartvizit sistemi kullanıcı girişine açılarak matbaadaki basım işlemi için veri toplanmış, bu veriler derlenerek basıma hazır hale getirilmiştir.
19. Öğretim üyelerinin uzaktan eğitim çalışmalarına destek verilmiştir.

#### **WEB SİTELERİ**

1. Kariyer Merkezi (yenilendi)
2. Eğitim Fakültesi
3. Mühendislik Fakültesi
4. Yabancı Diller Eğitimi Bölümü

5. Eğitim Bilimleri bölümü
6. Bilgisayar ve Öğretim Teknolojileri Eğitimi Bölümü
7. Temel Eğitim Bölümü
8. Matematik ve Fen Bilimleri Eğitimi Bölümü
9. Sosyal Politika Forumu
10. Ayvalık Okulları
11. Görsel Algı Laboratuvarı
12. İş sağlığı ve Güvenliği Komisyonu
13. Üniversiteye Kayıt
14. İşaret Merkezi
15. İleri Teknolojiler AR-GE Merkez Laboratuvarları
16. Mühendislik ve Teknoloji
17. Fianans Mühendisliği
18. Kimya Mühendisliği
19. Computational Imaging Lab
20. Ekonomi ve Finans Yüksek Lisans Programı
21. Klasik Müzik Konserleri
22. Mekatronik Araştırma ve Uygulama Merkezi
23. Mekatronik Mühendisliği Tezsiz Yüksek Lisans Programı
24. YADYOK Modern Diller Birimi
25. Moodle giriş sayfası
26. Behavioral Neuroscience Lab

#### **DEVAM ETMEKTE OLAN PROJELER**

1. BUDATA Projesi
2. Yeni BUCard Sistemi
3. Proje Veritabanı Uygulaması
4. Taşınmaz Mallar Uygulaması
5. Okul Öncesi Eğitim Birimi web sitesi
6. İşletme Bölümü web sitesi
7. Yaz Dönemi web sitesi
8. KRDAE BDTİM web sitesi
9. Fen - Edebiyat Fakültesi web sitesi
10. Yemekhane web sitesi
11. Ekonomi Bölümü web sitesi
12. Medical Imaging Lab web sitesi
13. İktisadi Tasarım Uygulama ve Araştırma Merkezi web sitesi
14. Makro Ekonomi ve Uygulamalı Ekonometri Uygulama ve Araştırma Merkezi web sitesi
15. Digital Finance Working Group web sitesi
16. Antennas and Propagation Research Lab web sitesi
17. BU Journal web sitesi
18. Data to Artificial Intelligence Lab web sitesi
19. Haberler web sitesi

20. Micronano Thermal Characterisation Lab web sitesi

## **TEKNİK DESTEK SAĞLANAN WEB SİTELERİ ve UYGULAMALAR**

### **UYGULAMALAR**

1. Kartvizit Sistemi
2. İş Takip Sistemi
3. E-bülten Sistemi
4. İstek Hattı sistemi
5. Kurul/Komisyon Yönetim Sistemi
6. Akademik Forum
7. Rezervasyon Sistemi
8. Öğrenim Yönetim Sistemi (Moodle)
9. Mühendislik Fakültesi Digital Signage uygulaması
10. BÜREM Öğrenci Kayıt Sistemi
11. Duyuru Sistemi
12. Anket Uygulaması
13. Akademik Takvim Uygulaması
14. Etkinlik Takvimi Uygulaması
15. BÜ Haritalar Uygulaması
16. Yapı İşleri Proje Takip Sistemi
17. Konut Tahsis Sistemi
18. Psikoloji Bölümü Deney Katılım Sitemi
19. İşteBU Hakem Oylama Sistemi
20. Temizlik Malzemeleri Yönetimi Uygulaması
21. Rehber Sistemi
22. İhtiyaç Fazlası Sistemi
23. Eduroam-guest Uygulaması
24. Getem Uygulaması
25. Deprem Uygulamaları
26. Etkinlik Katılım (RSVP) Uygulamaları
27. Moodle Arşiv Sistemi
28. Destek-CC Destek Yönetim Sistemi
29. ÖSYM Sonuç Sorgu Sistemi
30. Mezun Bilgi Sitemi
31. Hasta Takip Sistemi
32. Kariyer Merkezi Öğrenci - Danışman Randevu uygulaması
33. Bütçe Uygulaması
34. Amblem Uygulaması
35. BUCARD Uygulaması
36. API Layer Uygulaması
37. Moodle Q&A Uygulaması
38. Drupal 7 Multi-site Sistemi
39. Drupal 8 Multi-site Sistemi

40. Öğretim Üyeleri için Kişisel Web Sitesi Uygulaması
41. Anket Yönetim Sistemi

### **WEB SİTELERİ**

1. Boğaziçi Üniversitesi
2. Öğrenciler
3. Adaylar
4. Öğretim Üyeleri
5. Personel
6. Teknoloji Transfer Ofisi
7. Teknopark
8. Sarıtepe Öğrenci Destek Birimi
9. Kurumsal İletişim Ofisi
10. Sürdürülebilir Turizm Yönetimi Yüksek Lisans Programı
11. İç Denetim Birimi
12. Kariyer Merkezi
13. Öğrenci Temsilciliği Kurulu
14. Uygulamalı Bilimler Yüksekokulu
15. Uluslararası İlişkiler Ofisi
16. Bilgi İşlem Merkezi
17. Atatürk İlkeleri ve İnkılâp Tarihi Enstitüsü
18. Tarih Bölümü
19. Makina Mühendisliği Bölümü
20. Yapım Mühendisliği ve Yönetimi programı
21. Mediko Sosyal Merkezi
22. Uluslararası İlişkiler Ofisi “Globalization and Higher Education” konferansı
23. Uluslararası İlişkiler Ofisi “Global Humanities Project” konferansı
24. Boğaziçi Chronicles
25. Cam İşleme Merkezi
26. Okul Öncesi Eğitimi Birimi portalı
27. Lisans Lisansüstü Öğrenci Temsilciliği Kurulu (ÖTK)
28. Uluslararası Ticaret Bölümü
29. Jeodezi Anabilim Dalı
30. Yapı İşleri ve Teknik Daire Başkanlığı
31. Mühendislik ve Teknoloji Yönetimi bölümü ve forum altyapısı
32. Finans Mühendisliği bölümü
33. Batı Dilleri ve Edebiyatları Bölümü TIDBİL projesi
34. Sarıtepe Kampüsü
35. Mezuniyet Töreni
36. Boğaziçi Üniversitesi Öğrenci Rehberlik ve Psikolojik Danışmanlık Merkezi (BÜREM) )
37. Boğaziçi Üniversitesi Psikoloji Araştırma ve Uygulama Merkezi (BÜPAM)
38. Çeviribilim Bölümü
39. Türk Dili ve Kültürü Programı

40. BÜ Soma Araştırma Grubu
41. Global Outreach Program
42. Yaşam Bilimleri ve Teknolojileri Uygulama ve Araştırma Merkezi
43. Yaşam Bilimleri ve Teknolojileri Uygulama ve Araştırma Merkezi Sanayiye Araştırmacı Geliştirme Programı
44. Uluslararası İlişkiler Ofisi “Global Outreach Program”
45. Akademik Danışmanlık
46. Boğaziçi Üniversitesi Rüzgar Enerji Santrali (BURES)
47. Uluslararası İlişkiler Ofisi “Manzara” bülteni
48. Siyaset Bilimi ve Uluslararası İlişkiler Bölümü
49. Sosyal Tesisler
50. Türk Dili ve Edebiyatı Bölümü
51. Kandilli Rasathanesi ve Deprem Araştırma Enstitüsü
52. Sosyal Politika Lisansüstü Programı
53. Sarıtepe Kampüsü
54. Sanayiye Araştırmacı Yetiştirme Programı
55. Kandilli Rasathanesi ve Deprem Araştırma Enstitüsü Son Depremler uygulaması
56. Kıyı Mühendisliği
57. Psikoloji Bölümü Psikoepigenetik Laboratuvarı
58. Psikoloji Bölümü Bebek ve Çocuk gelişimi
59. Mühendislik Fakültesi Digital Signage uygulaması
60. Teknoloji Transfer Ofisi
61. SineBU
62. Büyülü Bir Gün
63. BÜ Lectures
64. E-Kayıt
65. Üniversiteye Kayıt El Kitabı
66. Sürdürülebilir Turizm Yönetimi Yüksek Lisans Programı
67. Toplumsal Dayanışma
68. Türkçe Dersleri Koordinatörlüğü
69. BU +
70. TUYGAR
71. Humanities Dersleri Koordinatörlüğü
72. Beden Eğitimi bölümü
73. Dilbilim Bölümü
74. Yeşil Kampüs
75. Öğrenci İşleri Daire Başkanlığı
76. Öğrenci Dekanlığı
77. Öğrenci Faaliyetleri Koordinatörlüğü
78. Sanyal Grup
79. Boğaziçi Üniversitesi-New York (BUNY) Kuluçka Merkezi
80. TTO HayalEt Kuluçka Merkezi
81. Computational Imaging Lab



82. İşaret Merkezi
83. Yenilikçi Girişimci Proje Yarışması
84. Yenilikçilik, İş Geliştirme ve Girişimcilik Platformu Kuluçka Merkezi
85. Boğaziçi Üniversitesi-New York (BUNY) Kuluçka Merkezi için
86. METAFOR: Boğaziçi Üniversitesi Edebiyat Dergisi
87. Asya Çalışmaları Merkezi
88. Asya Çalışmaları Yüksek Lisans Programı
89. İnşaat Mühendisliği bölümü web sitesi
90. Innovation Management & Leadership Certification Programme (IMLEAP)
91. İstanbul Mikroyosun Biyoteknolojileri Araştırma ve Geliştirme Birimi
92. Boğaziçi'nde Bilim
93. BIM for Sustainable Built Environment – Opportunities and Challenges
94. Boğaziçi Üniversitesi Cinsel Tacizi Önleme Komisyonu
95. Rektörlük Ofisi
96. Osmanlı ve Cumhuriyet Türkiye'si Toplumlarında Yeniden Çevrilmiş Eserler Bibliyografyası
97. Strateji Geliştirme Daire Başkanlığı
98. Sosyal Psikoloji Araştırma Grubu
99. Araştırma
100. Rektörlük Ofisi
101. Çevre Bilimleri Enstitüsü
102. Turizm Bölümü
103. Siber Güvenlik Merkezi
104. Elektrik-Elektronik Mühendisliği Bölümü
105. Biyomedikal Mühendisliği Enstitüsü
106. Yapı Laboratuvarı
107. Kurumsal İletişim Ofisi
108. BÜ Tanıtım
109. BOUN 101
110. Uluslararası İlişkiler: Türkiye, Avrupa ve Orta Doğu Yüksek Lisans Programı
111. BÜ EBYS

Web sitesi / uygulaması hazırlanmış olan birimlere eğitim verilmiş, dökümanlar hazırlanmıştır.

### Üniversitemiz ([www.boun.edu.tr](http://www.boun.edu.tr)) Erişim İstatistikleri

2018	Toplam Ziyaret Sayısı	Günlük Ortalama Ziyaret Sayısı	Toplam Tekil Ziyaretçi Sayısı	Günlük Ortalama Tekil Ziyaretçi Sayısı	Toplam Sayfa Gösterimi	Günlük Ortalama Sayfa Gösterimi
	2,654,025	7,271	1,366,012	3,743	6,106,210	16,729

## ***YAZILIM VE DONANIM DESTEK BİRİMLERİ***

1. Okulumuza ait demirbaş kayıtlı bilgisayarlarında kullanılmak üzere anti virüs programlarının araştırılması, satın alınması. yönetimin sağlanması için sunucu kurulumu ve kullanıcı bilgisayarlarına kurulum işlemi,
2. Bilgi İşlem Merkezine bağlı bulunan laboratuvarlarda ve öğrenci bilgisayarlarında kullanılmak üzere Anti virüs sunucu kurulumu yönetimi,
3. Merkezimize bağlı bulunan laboratuvarlarda bakım işlemleri,
4. Spss, Matlab, Solidworks, Mathematica, Ansys programlarının sunucu kurulumu yönetimi, kullanıcı bilgisayarlarına kurulma işlemi,
5. Spss, Matlab, Solidworks, Mathematica, Ansys programlarının versiyonlarının düzenlenerek sunucuya eklenmesi,
6. Microsoft lisanslı yazılımların yeni versiyonlarının test edilip düzenlenerek sunucuya eklenmesi
7. Üniversitemiz genelindeki demirbaş numaralı bilgisayarların sistemlerinin güncellemesi bakım ve sorunlarının giderilmesi,
8. Üniversitemiz genelinde satın alınmış olan yeni bilgisayarlara gerekli yazılımların yüklenmesi.(Office,Outlook, Anti virüs vb) ve bilgisayar çevresel aygıtlarının (tarayıcı,yazıcı vb) kurulum işleminin yapılması,
9. Son kullanıcıların EBYS ile ilgili sorun ve taleplerine destek,
10. EBYS sunucularının bakım ve yönetim işlemi,
11. Son kullanıcıların elektronik imza kurulumu ile ilgili sorun ve taleplerine destek,
12. Son kullanıcılara destek vermekte kullanılacak doküman ve materyallerin hazırlanması
13. Donanım birimi olarak üniversitemizin demirbaş numarası olan cihazların arızaları tespit edilip gerekli tamirat ve bakım işlemleri yapılması,
14. Üniversitemizde hurdaya ayrılacak cihazların test işlemlerinden sonra çalışmaz raporlarının hazırlanması.

## ***BUCARD BİRİMİ***

1. BUCard sistemi üzerinden talep edilen öğrenci ve personelimize kimlik kartların basımı,
2. Uçaksavar tesisleri için “Misafir Kart” adı altında kart basımı,
3. Mezunlara “Mezun Kart” adı altında kart basımı,
4. Hizmet alımı ile çalışan personele “Kampüs Kart” adı altında kart basımı,
5. Emekli personele “Emekli Kart” adı altında kart basımı yapıldı.
6. Yaşamboyu Eğitim biriminin verdiği eğitime katılan katılımcılara İkinci bahar adı altında kart basımları yapıldı.
7. 2018 yılı için 123 adet fazla geçiş iadeleri yapıldı. (Yanlışlıkla birden fazla kart okutularda çekilen ücretlerin iadesi)
8. Üniversitemiz kapılarına turnikeler takılarak, BUCard ‘la geçişler sağlandı.
9. İş Takip Sistemi üzerinden talep edilen kapılara kart okuyucu takıldı.

Ayrıca 2018-2019 öğretim yılında yeni başlayan tüm öğrencilerin kimlik kartları hazırlanmış, kayıt sırasında öğrencilere BU öğrenci kartları dağıtılmıştır. Tablo1’de de 2018 yılı içinde kart tipine göre basılan kart sayısı bulunmaktadır.

**Tablo1: Basılan Kartlar**

<b>Basım Sayısı</b>	<b>Kart Tipi</b>
5632	Öğrenci
4079	Mezun
273	Akademik Personel – Öğretim Görevlisi
633	İdari Personel
550	Kampus Kart
351	Akademik Personel - Diğer
100	Misafir
95	Emekli

**Tablo2: Kapılara Takılan Kart Okuyucular**

<b>Mekan</b>	<b>Adet</b>
Uçaksavar	5
Teknopark	2
Kampüs Girişleri (Kuzey,Güney)	12
Trafik Laboratuvarı	1
Kimya Bölümü	3
Fizik Bölümü	6
TTO	1
Kuzey Otopark Binası	1
Yaşam Bilimleri	5
Hisar Yemekhane	1

## 2018 yılı Bilgi İşlem Merkezi Müdürlüğü İş Takip Sistemi Verileri

BİRİM	İŞ TANIMI	ADET
Hesap Yönetimi	Öğrenci E-posta Hesabı Açma	9
Hesap Yönetimi	Personel E-posta Hesabı Açma	156
Hesap Yönetimi	Parola Güncelleme	50
Hesap Yönetimi	Diğer	26
Hesap Yönetimi	Birime yönlendirilmiş ancak kategorisi değiştirilmemiş iş talepleri	6
	<b>Hesap Yönetimi toplam</b>	<b>247</b>
Web Yönetimi	Web Sitelerinde Güncelleme	327
Web Yönetimi	Web Sitesi Hazırlama	27
Web Yönetimi	Üniversite Web Sayfasına Duyuru Eklenmesi	137
Web Yönetimi	Web Sitesi İle İlgili Öneri Ve Sorular	14
Web Yönetimi	Web Uygulaması Hazırlama	17
Web Yönetimi	Diğer	123
Web Yönetimi	Üniversite Personel Rehberinde Güncelleme	0
Web Yönetimi	Üniversite Web Sayfasına Haber Ekleme	287
Web Yönetimi	Üniversite Web Sayfasına Etkinlik Ekleme	105
Web Yönetimi	Site veya Uygulamada Geliştirme	41
Web Yönetimi	Birime yönlendirilmiş ancak kategorisi değiştirilmemiş iş talepleri	144
	<b>Web Yönetimi toplam</b>	<b>1222</b>
Yazılım Destek	Lisanslı Yazılımların Kurulumu	163
Yazılım Destek	Lisans Sunucusu ve Lisanslı Yazılımlar	79
Yazılım Destek	Virüs Temizlenmesi	21
Yazılım Destek	Mac Sorunları	35
Yazılım Destek	Roundcube, Horde ve Outlook ile ilgili sorunlar	37
Yazılım Destek	Diğer	191
Yazılım Destek	Yeni Yazılım Talebi	27
Yazılım Destek	Moodle Destek	7
Yazılım Destek	Eduroam Destek	6
Yazılım Destek	Birime yönlendirilmiş ancak kategorisi değiştirilmemiş iş talepleri	211
	<b>Yazılım Destek toplam</b>	<b>777</b>
Donanım Destek	Donanım Sorunları	194
Donanım Destek	Cihazların Hurdaya Ayrılması	7
Donanım Destek	Diğer	55
Donanım Destek	Birime yönlendirilmiş ancak kategorisi değiştirilmemiş iş talepleri	10
	<b>Donanım Destek toplam</b>	<b>266</b>

Ağ Yönetimi	İnternet Bağlantı Sorunları	104
Ağ Yönetimi	Ağ Sorunları	55
Ağ Yönetimi	Kablosuz Bağlantı Sorunları	35
Ağ Yönetimi	IP Adresi Sabitleme	103
Ağ Yönetimi	Diğer	61
Ağ Yönetimi	Birime yönlendirilmiş ancak kategorisi değiştirilmemiş iş talepleri	22
	<b>Ağ Yönetimi toplam</b>	<b>380</b>
Sistem Yönetimi	DNS Tanımlamaları	14
Sistem Yönetimi	E-posta Listeleri	48
Sistem Yönetimi	Firewall	21
Sistem Yönetimi	FTP Bağlantı Şifresi Alma, Güncelleme	44
Sistem Yönetimi	Senato Tutanakları, Araştırma Fonları İçin Şifre	0
Sistem Yönetimi	Web Alanı	108
Sistem Yönetimi	E-posta Kota İşlemleri	14
Sistem Yönetimi	Diğer	121
Sistem Yönetimi	Bölüm - Etkinlik - Konferans E-posta işlemleri	15
Sistem Yönetimi	Bulut-depolama	9
Sistem Yönetimi	Birime yönlendirilmiş ancak kategorisi değiştirilmemiş iş talepleri	260
	<b>Sistem Yönetimi toplam</b>	<b>654</b>
BUCard	Kapı Kart Okuyucu Sorunları	12
BUCard	BU Card Basımı	51
BUCard	Diğer	41
BUCard	Turnike Arızaları	1
BUCard	Kapı Geçişi İçin Okuyucu Tanımlama	1
BUCard	Birime yönlendirilmiş ancak kategorisi değiştirilmemiş iş talepleri	4
	<b>BU Card toplam</b>	<b>110</b>
Yazılım Geliştirme	Diğer	3
Yazılım Geliştirme	Birime yönlendirilmiş ancak kategorisi değiştirilmemiş iş talepleri	4
	<b>Yazılım Geliştirme toplam</b>	<b>7</b>
	<b>G.Toplam</b>	<b>2886</b>

## YAYIM İŞLERİ MÜDÜRLÜĞÜ

### Türlerine Göre Verilen Hizmetler

Basım Türü	Adedi	Baskı Sayfa Adedi (A4)
Kitap	8	1,481.920
Dergi, kitapçık	19	4.251.020
Sınav, materyal, ders notu	370	6.518.510
Broşür, program, duyuru,	521	3.703.200
Davetiye, sertifika, kart, kartvizit	678	168.459
Dosya, defter, makbuz, bilet	177	245.670
Antetli kağıt, zarf, form	43	298.164
A0 Poster basımı	340	340
<b>Toplam</b>	<b>2.071</b>	<b>16.667.283</b>

2018 Yılında Matbaamıza Toplam 660 adet İş talep formu iletilmiştir.  
Yayın Komisyonu kitap basım kararları ayrıca iletilmiştir.

### Basılan Süreli Yayınlar

**Boğaziçi University Journal Of Education** 33(1)2018 ,90 Sayfa,250 Adet,Eğitim Fakültesi  
**Boğaziçi Üniversitesi Eğitim Dergisi**,34(2),2018,104 Sayfa,250 Adet,Eğitim Fakültesi  
**MAFM Sinefil** 1250 adet 60 sayfa 5 Şubat /9 Mart 2018 / Mithat Alam Film M.  
**MAFM Sinefil** 1250 adet 52 sayfa 13 Nisan /25 Mayıs 2018/ Mithat Alam Film M.  
**MAFM Sinefil** 1250 adet 44 sayfa 25 Haziran /16 Temmuz 2018/ Mithat Alam Film M.  
**MAFM Sinefil** 1250 adet özel sayı 68 sayfa Mithat Alam Film M.  
**MAFM Sinefil** 1250 adet 52 sayfa 9 Kasım / 7 Aralık 2018 / Mithat Alam Film M.  
**Boğaziçi Journal** sayı 32 232 sayfa 270 Adet 118 Sayfa, Ekonomi Bölümü  
**Metafor** sayı 3 500 Adet 190 Sayfa, Batı Dilleri ve Edebiyatı Bölümü  
**Büo yıllık** sayı 14 280 sayfa 320 adet Öğrenci faaliyetleri koordinatörlüğü  
**Kadın Gündemi** sayı 34 196 sayfa 275 adet / Öğrenci faaliyetleri koordinatörlüğü  
**Kadın Gündemi** sayı 35 250 sayfa 300 adet / Öğrenci faaliyetleri koordinatörlüğü  
**151. Diploma töreni kitapçığı** 64 sayfa / 4000 adet / Kurumsal İletişim Koordinatörlüğü  
**151. Diploma töreni program kitapçığı** 12 sayfa 2600 adet Kurumsal İletişim Koordinatörlüğü  
**Yabancı Diller Yüksekokulu öğrenci el kitabı** 24 sayfa / 2000 adet  
**Lise Tanıtım Ofisi Kitapçıkları** (genel -5 bölüm) 24 sayfa /36 sayfa (3000 er adet)  
**Yaşam Boyu Eğitim Merkezi Kitapçığı** 36 sayfa 500 adet Yaşamboyu Eğitim Merkezi  
**Faculty Of Engineering** 60 Sayfa 250 Adet Mühendislik Fakültesi  
**50 Yılın Hatırası RC'68 Mezunları** 142 Sayfa 150 Adet Mezunlar Ofisi Koordinatörlüğü

## Basılan Kitaplar

1. **Sinema Söyleşileri 2017**, 500 sayfa,1.100 adet, Mithat Alam Film Merkezi
2. **Bir Tekil Matematik Gezintisi** 316 sayfa, 300 adet, Fen Edebiyat Fakültesi
3. **Korece Öğreniyorum 1** 322 sayfa 1000 Adet Yabancı Diller Yüksekokulu
4. **Korece Öğreniyorum 2** 396 sayfa 500 Adet Yabancı Diller Yüksekokulu
5. **The Anatomy of a Research Collaboration Agreement** 432 Sayfa 150 adet Teknoloji Transfer Ofisi
6. **Soma Araştırma Grubu Raporu**, 228 sayfa,100 Adet,Teknoloji Transfer Ofisi
7. **Activities To Promote Non Vidence+Socio emotional Competencies – Peace Starts Within** 188 sayfa 500 adet Eğitim Fakültesi
8. **A Workbook for Language Teachers:Challenges from Diverse Clasroom Contexts** 26 sayfa 120 Adet Eğitim Fakültesi

### E.4.3. BİLGİSAYAR LABORATUVAR HİZMETLERİ

Laboratuvar Adı	PC Sayısı	Açık Olduğu Saatler
Güney Kampüs	52	9:00-23:00
Kuzey Kampüs	60	9:00-23:00
Kilyos-Sarıtepe Kampüsü	36	15:00-24:00

### LABORATUVARLARDA YÜKLÜ PROGRAMLAR

- ✓ Microsoft Windows
- ✓ Microsoft Office
- ✓ Winrar, Winzip
- ✓ Mozilla Firefox
- ✓ SPSS, Matlab, SolidWorks
- ✓ Adobe Reader 7.0
- ✓ Antivirus

## II.FAALİYETLERE İLİŞKİN BİLGİ ve DEĞERLENDİRMELER

### A. MALİ BİLGİLER

#### A.1.1. BÜTÇE GİDERLERİ

<i>2018 Yılı Ödenek ve Gerçekleşme (Ekonomik Sınıflandırma) (TL)</i>						
Açıklama	KBÖ	Toplam Ödenek	Harcama	KBÖ / Toplam Ödenek (%)	Harcama / KBÖ (%)	Harcama / Toplam Ödenek (%)
Personel Giderleri	6.495.000,00	7.862.000,00	7.860.475,58	82,61	121,02	99,98
SGK Devlet Prim Gid.	1.351.000,00	1.568.000,00	1.560.549,33	86,16	115,51	99,52
	<b>7.846.000,00</b>	<b>9.430.000,00</b>	<b>9.421.024,91</b>	<b>83,20</b>	<b>120,07</b>	<b>99,90</b>

<i>Yıllara Göre Bütçe Ödeneklerinde Artış (TL)</i>					
	2017	2018	2019	2018/2017 (%)	2019/2018 (%)
	KBÖ	KBÖ	KBÖ		
<b>TOPLAM</b>	<b>9.893.000,00</b>	<b>7.846.000,00</b>	<b>11.659.600,00</b>	<b>79,3</b>	<b>148,6</b>
Personel Giderleri	8.575.000,00	6.495.000,00	9.155.000,00	75,7	141,0
SGK Devlet Prim Gid.	1.318.000,00	1.351.000,00	2.504.600,00	102,5	185,4

<i>2018 Yılı Bütçe Uygulama Sonuçları</i>						
Ekonomik Kod	KBÖ	Eklenen	Düşülen	Toplam Ödenek	Harcama	Kalan
38.08.09.08-01.3.9.00-2-01.1	6.495.000,00	885.000,00	17.000,00	7.363.000,00	7.361.579,19	1.420,81
38.08.09.08-01.3.9.00-2-01.2	0,00	499.000,00	0,00	499.000,00	498.896,39	103,61
38.08.09.08-01.3.9.00-2-02.1	1.351.000,00	117.000,00	0,00	1.468.000,00	1.460.621,72	7.378,28
38.08.09.08-01.3.9.00-2-02.2	0,00	100.000,00	0,00	100.000,00	99.927,61	72,39
	<b>7.846.000,00</b>	<b>1.601.000,00</b>	<b>17.000,00</b>	<b>9.430.000,00</b>	<b>9.421.024,91</b>	<b>8.975,09</b>



## B. PERFORMANS BİLGİLERİ

### B.1 FAALİYET BİLGİLERİ

#### B.1.1 DİĞER KURULUŞ VE DİĞER ÜNİVERSİTELER TARAFINDAN DÜZENLENEN TOPLANTILAR

Faaliyet Türü	Diğer Kuruluş Ve Üniversiteler Tarafından Düzenlenen Toplantı Sayısı			Katılan Akademik /İdari Personel Sayısı				
	Ulusal	Uluslararası	Toplam	Ulusal		Uluslararası		Toplam
				Akademik Personel	İdari Personel	Akademik Personel	İdari Personel	
Sempozyum ve Kongre								
Konferans								
Panel								
Seminer	1				2			
Açık Oturum								
Söyleşi								
Tiyatro								
Konser								
Sergi/Fuar	1				5			
Turnuva								
Teknik Gezi								
Eğitim Semineri								
<b>Toplam</b>	<b>2</b>		<b>2</b>		<b>7</b>			<b>7</b>

## **HAZIRLAYAN**

Adı ve Soyadı : Nurşen Munar  
Ünvanı : Bilgi İşlem Merkezi Müdür V.  
Telefonu : 0212 359 4702  
İmza :

Adı ve Soyadı : Birol Aydın  
Ünvanı : Yayın İşleri Şube Müdürü  
Telefonu : 0212 359 7111  
İmza

## İÇ KONTROL GÜVENCE BEYANI

Harcama yetkilisi olarak yetkim dâhilinde; bu raporda yer alan bilgilerin güvenilir, tam ve doğru olduğunu beyan ederim.

Bu raporda açıklanan faaliyetler için idare bütçesinden harcama birimimize tahsis edilmiş kaynakların etkili, ekonomik ve verimli bir şekilde kullanıldığını, görev ve yetki alanım çerçevesinde iç kontrol sisteminin idari ve mali kararlar ile bunlara ilişkin işlemlerin yasallık ve düzenliliği hususunda yeterli güvenceyi sağladığını ve harcama birimimizde süreç kontrolünün etkin olarak uygulandığını bildiririm.

Bu güvence, harcama yetkilisi olarak sahip olduğum bilgi ve değerlendirmeler, iç kontroller, iç denetçi raporları ile Sayıştay raporları gibi bilgim dâhilindeki hususlara dayanmaktadır.

Burada raporlanmayan, idarenin menfaatlerine zarar veren herhangi bir husus hakkında bilgim olmadığını beyan ederim.

Harcama Yetkilisi

Zekiye Kahriman

Bilgi İşlem ve Yayım Daire Başkanı