



**2017 YILI**

**BOĞAZIÇI ÜNİVERSİTESİ**

**BİLGİ İŞLEM ve YAYIM  
DAİRE BAŞKANLIĞI**

**FAALİYET RAPORU**

## BİRİM YÖNETİCİSİNİN SUNUŞU

5018 sayılı Kamu Mali Yönetimi ve Kontrol Kanunu 41'nci maddesinde hazırlanması gereken, Kamu kaynaklarının; belirlenmiş amaçlar doğrultusunda etkili, ekonomik, verimli bir şekilde elde edilmesi ve kullanılması, hesap verme sorumluluğu ile mali saydamlığı sağlanması üzerine çeşitli raporların hazırlanmasını öngör÷lmüştür.

Bu amaçla Başkanlığımızın yapmış olduđu çalışmalar; kanun ve yönetmelik çerçevesinde planlanmış olup, idari ve mali kaynaklar ilgili kanun ve yönetmelikler hükümlerine göre kullanılacaktır.

Faaliyet raporunda Bilgi İşlem ve Yayım Daire Başkanlığı'nın yönetim yapısı, hizmet verdiği faaliyet alanları ve kaynakları hakkında bilgi verilmekte olup, 2017 yılında gerçekleştirilen faaliyetler sunulmaktadır.

Zekiye Kahrıman

Bilgi İşlem ve Yayım Daire Başkanı

## İÇİNDEKİLER

<b>I. GENEL BİLGİLER</b> .....	3
<b>A. MİSYON VE VİZYON</b> .....	3
A.1. <i>MİSYON</i> .....	3
A.2. <i>VİZYON</i> .....	3
<b>B. BİRİMİN AMAÇ VE HEDEFLERİ</b> .....	3
<b>C. TEMEL POLİTİKA VE ÖNCELİKLER</b> .....	4
<b>D. YETKİ GÖREV VE SORUMLULUKLAR</b> .....	5
D.1. <i>ÖRGÜT YAPISI (TEŞKİLAT ŞEMASI)</i> .....	5
D.2. <i>İDARİ YÖNETİM</i> .....	7
D.3. <i>KURUL, KONSEY VE KOMİSYON ÜYELİKLERİ(ÜNİVERSİTE İÇİ, SÜREKLİ VE GEÇİCİ)</i> .....	8
<b>E. BİRİME İLİŞKİN BİLGİLER</b> .....	8
E.1. <i>TAŞINMAZLAR</i> .....	8
E.2. <i>BİRİMİN TAŞINIRLARI</i> .....	9
E.3. <i>BİLGİ VE TEKNOLOJİK KAYNAKLAR</i> .....	10
E.4. <i>İNSAN KAYNAKLARI</i> .....	11
<b>F. SUNULAN HİZMETLER</b> .....	12
<b>II. FAALİYETLERE İLİŞKİN BİLGİ VE DEĞERLENDİRMELER</b> .....	30
<b>A. MALİ BİLGİLER</b> .....	30
<b>B. PERFORMANS BİLGİLERİ</b> .....	31
B.1.1 <i>DİĞER KURULUŞ VE DİĞER ÜNİVERSİTELER TARAFINDAN DÜZENLENEN TOPLANTILAR</i> .....	31
<b>HAZIRLAYAN</b> .....	32
<b>İÇ KONTROL GÜVENCE BEYANI</b> .....	33

# I. GENEL BİLGİLER

## A. MİSYON VE VİZYON

### A.1. MİSYON

Gelişmiş bilişim teknolojilerini yakından takip ederek, bu teknolojileri üniversitemize hızlı, dinamik bir şekilde ve diğer birimlerle tam uyum, diyalog ve kordinasyon çerçevesinde sunmak; Boğaziçi Üniversitesi birimlerinin ihtiyaç duyacağı uygulamaları geliştirmek suretiyle birimlere yardımcı olmak ve üniversitemizin akademik ve idari bölüm ve birimlerinin basım, yayım işlerini gerçekleştirmektir.

### A.2. VİZYON

- Eğitimde daha aktif rol alacaktır ve tüm üniversite öğrencilerine bilgi teknolojileri konusunda geliştirebilecekleri ortamları ve ek olanakları sunacaktır.
- Kurumsal yapıyı güçlendirecek, tüm iş süreçlerini yazılı hale getirerek ve devamlı güncelleyerek işlere global bakışı sürekli kılacaktır.
- Boğaziçi Üniversitesi'ndeki tüm bilgi işlem yatırım kararlarında yer alacak ve dünyaca kabul görmüş rasyonel temin süreçlerini yerleştirecektir.
- Araştırma etkinliğini artırarak dünyanın sayılı araştırma üniversiteleri arasında yer alan üniversitemizin bu çalışmaların en iyi şekilde basılı hale getirmek ve bilgi paylaşımında etkin bir rol alarak hizmetimize devam etmektir.

## B. BİRİMİN AMAÇ VE HEDEFLERİ

### BİLGİ İŞLEM VE YAYIM DAİRE BAŞKANLIĞI

#### Görev ve Sorumlulukları

- Üniversitedeki bilgi işlem sistemini işletmek; eğitim, öğretim ve araştırmalara destek olmak,
- Üniversite ve bağlı kuruluşlar ders niteliğindeki kitap ve teksileri özellikle, diğer yayınlarını da olanakları ölçüsünde kendi matbaalarında bastırmak (Üniversiteler Yayın Yönetmeliği),
- Üniversite ya da bağlı kuruluşlar, yayınlarını kuracakları satış yerlerinde öğrencilere satmak (Üniversiteler Yayın Yönetmeliği),
- Üniversitenin ihtiyaç duyacağı diğer bilgi işlem hizmetlerini yerine getirmek.

Bilgi İşlem Merkezi Stratejik Amaçlar	Stratejik Hedefler
Kullanıcıların servislerden yararlanabilme oranlarının en üst düzeye çıkartılması	Üniversitemizin Kilyos Kampusu Etiler Kampuse bağlayan Metro Ethernet bağlantı hızı 300 Mbps'den 500 Mbps'ye çıkarıldı.
	118 web sitesinin desteği verilmiş, 8 uygulama kullanıcı isteklerine göre yenilenmiştir.
	3323 adet istalep tamamlanmış, telefon ve eposta ile gelen isteklere cevap verilmiştir.
	E-posta hesapları kota arttırımı yapılmıştır.
	Parolaları ele geçirilerek spam yapılan e-posta hesaplarının parolaları değiştirilerek spam yapılması engellendi.
Kullanıcı ile kurulan iletişimde süre standartlarının tanımlanması ve bu standartlara uyulmasının sağlanması	İş talep sistemi ile yapılan iş talepleri ve destek sayfasından yapılan istekler sonuçlandırıldı.
Kullanıcılara verilen hizmetlerin iyileştirilmesi.	Öğrenci e-postalarının otomatik olarak açılması için program yazıldı, test edildi.
	Raspberry PI cihazlarla internet bağlantı problemi yaşayan lokasyonlar için trafik takibi yapıldı.
	Üniversitemizin ULAKNET Etiler çıkışı 1500 mbps'den 2500 mbps'ye çıkarıldı.
	Roundcube uygulaması güncellendi
	Cloud sunucusunun arızalanan diski yenilendi.
Kullanıcılara yeni hizmetlerin verilmesi, BİM'in yenilikçi bir kurum olması.	BİM içi sanallaştırma hizmeti için 3 sunucu ile vmware cluster kuruldu.
	ClearPass misafir kablosuz ağ erişim hizmeti için uygun planlamalar yapıldı, web biriminin yardımıyla web sayfaları tasarlandı ancak henüz sistem kullanıma açılmadı.
	Kandilli Yurt Access Point ve switch kurulumları ve montajı
Yeni teknolojilerin araştırılması ve hizmet alanlarına katılması	Omurga switch değişimi planlanmış ve bu kapsamda firmalar ile görüşülmüş ve kapsamlı bir PoC çalışması yapıldı.
Üniversite içi birimlere destek verilmesi	Kandilli için alınan vmware kurulumu yapıldı ve Kandilli'de sorumlu olan kullanıcılara vmware eğitimi verildi.
	Bilgisayar Muhendisliği IP bloğu okulun ana güvenlik duvarı üzerine alındı.
	Kandilli BDTİM sistem odası için çalışma yapıldı, sistem odasının devreye girmesi sağlandı
	Hisar kampüste Siberlab için toplantı yapıldı, network oluşturuldu.
	Üniversite birimlerinde kullanılan 15 yeni web sitesi yayına alındı.
	Kilyos Sosyal Tesis yeni kablosuz cihaz kurulumu gerçekleşti.
	Kilyos sistem odası yapısal alt yapı kablolama düzenlenmesi yapıldı.
	EBYS Yazılımı ile ilgili çalışmalar yapıp kurulum işlemi tamamlandı.
Kandilli Yurt binası yapısal alt yapı kablolama, switch ve kablosuz cihaz kurulumu gerçekleştirildi.	

## Yayım İşleri Stratejik Hedefler

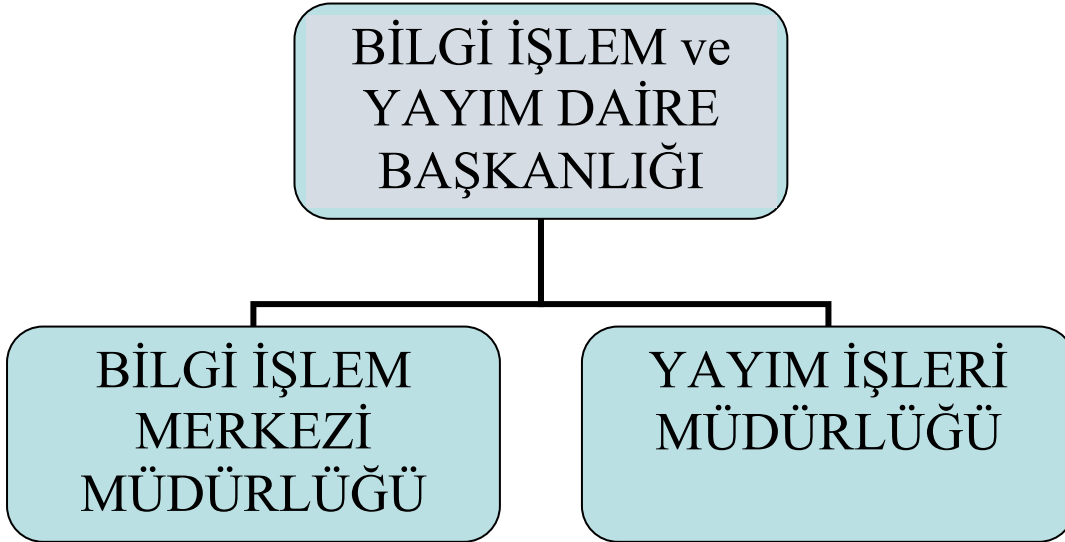
Makina Parkurumuzda yaptığımız değişiklikler, yeni makinaların ve ilave aparatların etkin olarak kullanılması üretim hızımızı ve baskı kalitemizi artırmıştır. Baskı öncesi, grafik tasarım, mizanpaj, montaj atölyelerimizin geliştirilmesi ve her türlü basım talebinin karşılanması sağlanarak hizmet alımının önüne geçmeyi hedeflemekteyiz.

## C. TEMEL POLİTİKA VE ÖNCELİKLER

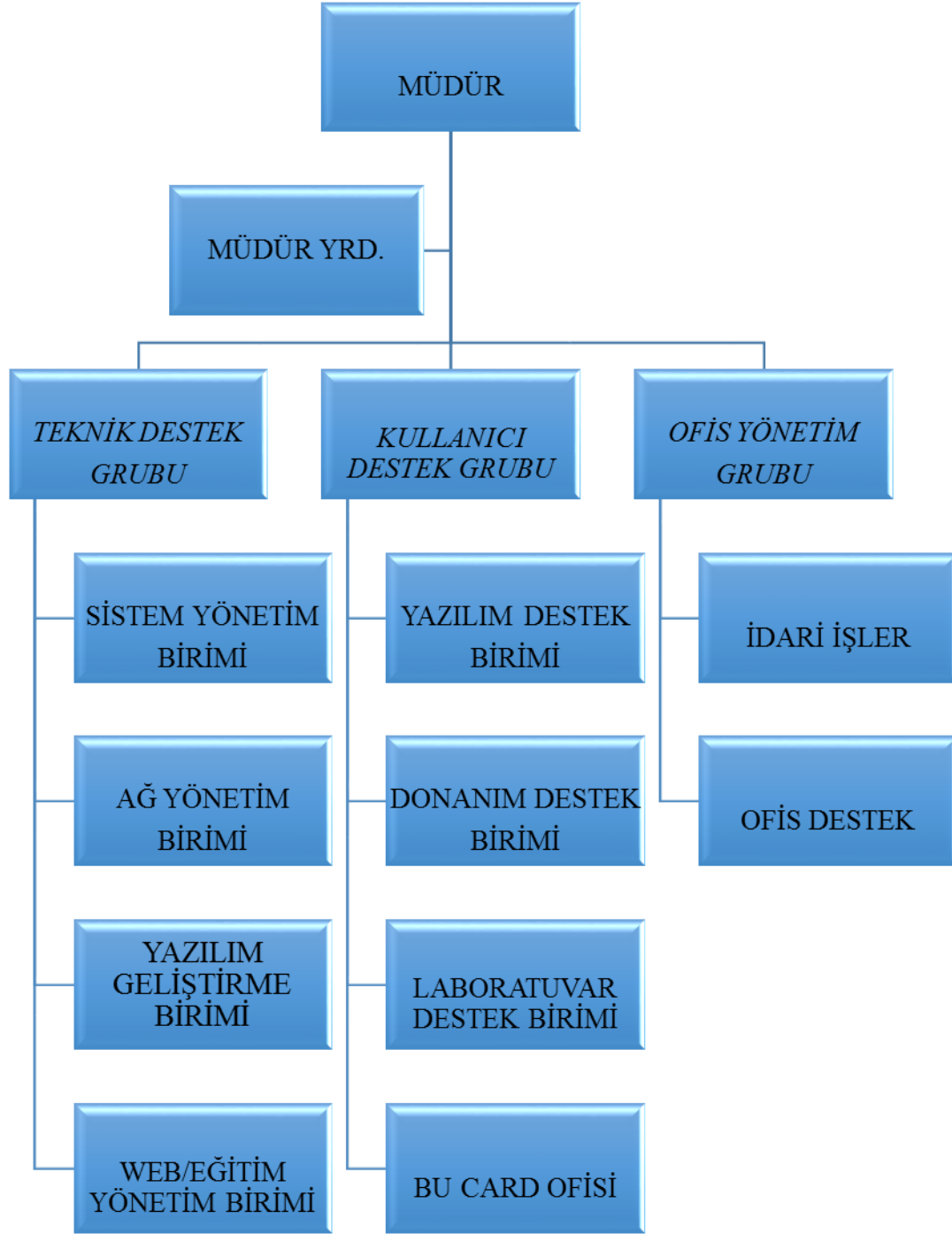
Gelişmiş bilişim teknolojilerini yakından takip ederek, bu teknolojileri üniversitemize hızlı, dinamik bir şekilde ve diğer birimlerle tam uyum, diyalog ve kordinasyon çerçevesinde sunmak; Boğaziçi Üniversitesi birimlerinin ihtiyaç duyacağı uygulamaları geliştirmek suretiyle birimlere yardımcı olmaktır.

## D. YETKİ GÖREV VE SORUMLULUKLAR

### D.1. ÖRGÜT YAPISI (TEŞKİLAT ŞEMASI)



## Bilgi İşlem Merkezi Müdürlüğü Teşkilat Şeması



## D.2. İDARİ YÖNETİM

GÖREVİ	UNVANI, ADI VE SOYADI	GÖREV ŞEKLİ (ASİL /VEKİL)	GÖREV TARİHLERİ 2016
Harcama Yetkilisi	Zekiye Kahrıman	Asil	1 Ocak – 31 Aralık
Bilgi İşlem ve Yayım Daire Başkanı	Birol Aydın Birol Aydın Birol Aydın Birol Aydın Birol Aydın Birol Aydın	Vekil Vekil Vekil Vekil Vekil Vekil	23.01.2017 – 27.01.2017 23.04.2017 – 29.04.2017 03.07.2017 - 07.07.2017 31.07.2017 - 11.08.2017 16.08.2017 – 17.08.2017 10.10.2017 - 17.10.2017
Bilgi İşlem Merkezi Müdürü	Derya Erhan Nurşen Munar Nurşen Munar Fügen Demirtaş	Vekil Vekil Vekil Vekil	1 Ocak – 31 Aralık 31.03.2017 – 03.02.2017 24.07.2017 – 01.08.2017 14.08.2017 – 16.08.2017
Yayım İşleri Müdürü	Koordinatör,Prof.Dr.Yani Skarlatos Müdür, Birol Aydın	Vekil Vekil	1 Ocak – 31 Aralık 1 Ocak – 31 Aralık
Taşınır Kayıt ve Kontrol Yetkilisi	Barış Serin	Asil	1 Ocak – 31 Aralık



### D.3. KURUL, KONSEY VE KOMİSYON ÜYELİKLERİ (ÜNİVERSİTE İÇİ, SÜREKLİ VE GEÇİCİ)

BİRİMİN ADI	KURUL-KOMİSYON-KONSEY ADI	UNVANI, ADI VE SOYADI	GÖREVİ	BAŞLANGIÇ YILI
Bilgi İşlem Merkezi	Bilgi Teknolojileri Kurulu	Mühendis, Derya Erhan	BİM Müdürü	1 Ocak 2017
	Kontrol Teşkilatı	Uzman, Nurşen Munar	BİM Md.Yrd.	1 Ocak 2017

### E. BİRİME İLİŞKİN BİLGİLER

Bilgi İşlem Müdürlüğümüz üniversitemizin bilişim hizmetlerini yöneten bir birim olup kurum organizasyon yapısında Genel Sekreterlik Makamına bağlı olarak çalışmaktadır. Üniversitemizin Güney Kampüsünde bulunup kendi binasında faaliyetlerini sürdürmektedir.

Yayım İşleri Şube Müdürlüğü, koşullandığımız Kuzey Kampüs Eğitim Teknoloji B Blok Binasının 1. katında hizmet vermektedir. Değişen baskı teknolojileriyle birlikte, çalışma alanlarında fiziki değişikliğe gidilmiş, her türlü iş taleplerinin karşılanabileceği atölyeler oluşturulmuştur.

#### E.1. TAŞINMAZLAR

		Laboratuvar Katı (m <sup>2</sup> )	Zemin Kat (m <sup>2</sup> )	Toplam (m <sup>2</sup> )
Bilgi İşlem Merkezi	Brüt	501.60	607.25	1108.85
	Net	432.40	526.70	959.10
Yayım İşleri	Brüt	705		705

#### E.1.1. EĞİTİM ALANLARI, DERSLİKLER

BİM EĞİTİM ALANI	Kapasite 0-50	Kapasite 51-75	Kapasite 76-100	Kapasite 101-150	Kapasite 151-250	Kapasite 251-Üzeri
Anfi						
Sınıf						
Bilgisayar Lab.	6					
Atölye	4					
Diğer Lab.						
<b>Toplam</b>	10					

### E.1.2. HİZMET ALANLARI

BİM HİZMET ALANLARI	Ofis Sayısı	Alan (m <sup>2</sup> )	Kullanan Kişi Sayısı
Akademik Personel Hizmet Alanları			
İdari Personel Hizmet Alanları	25	210	37
<b>Toplam</b>	25	210	37

### E.1.3. AMBAR, ARŞİV ALANLARI VE ATÖLYELER

	Adet	Alan (m <sup>2</sup> )
Ambar Alanları	5	50
Arşiv Alanları	2	42
Atölyeler	4	500

### E.2. BİRİMİN TAŞINIRLARI

Hesap Kodu	I. Düzey Kodu	II. Düzey Kodu	DAYANIKLI TAŞINIRLAR	Ölçü Birimi	Miktar
253					
253	02	05	Güç Elektroniği ve Basınçlı Makineler ile Aletleri	Adet	4
253	02	10	Matbaacılıkta kullanılan Makina ve Aletler	Adet	6
253	03	01	Yıkama, Temizleme ve Ütüleme cihaz ve aletleri	Adet	4
253	03	02	Beslenme ve Üretim Amaçlı Cihazları ve aletleri	Adet	17
253	03	06	Araştırma ve Üretim Amaçlı Cihazları ve Aletleri	Adet	1
255					
255	01	01	Döşeme Demirbaşları	Adet	2
255	02	01	Bilgisayar ve Sunucular	Adet	1187
255	02	02	Bilgisayar ve Çevre Birimleri	Adet	71
255	02	03	Teksir ve Çoğaltma Makineleri	Adet	5
255	02	04	Haberleşme Cihazları	Adet	236
255	02	05	Ses, Görüntü ve Sunum Cihazları	Adet	31
255	02	99	Diğer Büro Makineleri ve Aletleri Grubu	Adet	54

255	03	01	Büro Mobilyaları	Adet	604
255	03	02	Misafirhane, Konaklama ve Barınma Amaçlı Mobilyalar	Adet	2
255	07	01	Kütüphane Mobilyaları	Adet	3
255	10	02	Kontrol ve Güvenlik Sistemleri	Adet	13

### E.3. BİLGİ VE TEKNOLOJİK KAYNAKLAR

#### E.3.1. YAZILIMLAR

Microsoft Programları  
MATLAB, SPSS, SolidWorks, Mathematica  
Adobe Design Premium  
Virüs Programı

#### E.3.2. DONANIM ALTYAPISI

	Adet				Toplam
	Eğitim Amaçlı	Hizmet Amaçlı	İdari Amaçlı	Araştırma Amaçlı	
Sunucular			68		68
Masa Üstü Bilgisayar Sayısı	147		112		259
Taşınabilir Bilgisayar Sayısı			84		84
<b>Toplam</b>	<b>147</b>		<b>264</b>		<b>411</b>

#### DİĞER DONANIM ALTYAPISI

	Adet				Toplam
	Eğitim Amaçlı	Hizmet Amaçlı	İdari Amaçlı	Araştırma Amaçlı	
Başka birimlere ait sunucular		3			3
Switch (Anahtarlar)			52		52
Router (yönlendirici cihazlar)		1			1
Kablosuz Cihazlar			6		6
Yazıcı			22		22
Projeksiyon		10			10
Kart Baskı Makinesi		2			2
Fotokopi Makinesi		2	1		3
Faks		2			2
Kameralar			17		17
Tarayıcılar			6		6
Kesintisiz Güç Kaynağı			4		4
Perforaj Makinesi		1			1

Harman Makinesi		1			1
Kalıp Kontrol Makinesi		1			1
Baskı Makinesi		3			3
Kağıt Kesim Makinesi		1			1
Cilt Makinesi		1			1
Kağıt Kırım Makinesi		1			1
Fotokopi Makinesi (Renkli)		3			3
Transpalet		1			1
<b>Toplam</b>		<b>33</b>	<b>108</b>		<b>141</b>

#### E.4. İNSAN KAYNAKLARI

##### E.4.1. İDARİ PERSONEL FİİLİ DURUMA GÖRE

İDARİ PERSONEL		Toplam
Genel İdari Hizmetler		37
<b>Toplam</b>		<b>37</b>

##### E.4.1.1. İDARİ PERSONELİN EĞİTİM DURUMU

	İlköğretim	Lise	Ön Lisans	Lisans	Yüksek Lisans ve Doktora	TOPLAM
Kişi Sayısı		11	5	20	1	37
Yüzde (%)	%	%29	%13	%54	%3	%100

##### E.4.1.2. İDARİ PERSONELİN HİZMET SÜRELERİ

İDARİ PERSONELİN HİZMET SÜRELERİ	1-3 Yıl	4-6 Yıl	7-10 Yıl	11-15 Yıl	16-20 Yıl	21- Üzeri	TOPLAM
Kişi Sayısı	1	9	8	5	5	9	37
Yüzde (%)	%3	%25	%21	%13	%13	%25	%100

##### E.4.1.3. İDARİ PERSONELİN YAŞ İTİBARI İLE DAĞILIMI

İDARİ PERSONELİN YAŞ İTİBARI İLE DAĞILIMI	21-25 Yaş	26-30 Yaş	31-35 Yaş	36-40 Yaş	41-50 Yaş	51- Üzeri	TOPLAM
Kişi Sayısı	1	7	12	5	7	5	37
Yüzde (%)	%3	%19	%33	%13	%19	%13	%100

#### E.4.1.4. İDARİ PERSONELİN KADIN-ERKEK DAĞILIMI

	Kadın	Erkek	Toplam
Kişi Sayısı	10	27	37
Yüzde	%27	%73	% 100

#### E.4.1.5. PERSONEL ATANMASINA/AYRILMASINI İLİŞKİN BİLGİLER

	2017 Yılında Ataması Yapılan Personel Sayısı	2017 Yılında Ayrılan Personel Sayısı	
		Emekli	Diğer
Akademik Personel			
İdari Personel	1		7
İdari Personel (4/B)			
Toplam	1		7

#### SUNULAN HİZMETLER

#### E.4.2. İDARİ HİZMETLER

##### **BİLGİ İŞLEM MERKEZİ MÜDÜRLÜĞÜ**

Bilgi İşlem Merkezi Müdürlüğü, üniversitemizin bilişim altyapısını oluşturan sistem, ağ, yazılım geliştirme, web, yazılım ve donanım destek hizmetlerini üniversitemiz öğrenci ve akademik/ıdari personeline sunmaktadır. Aşağıda tüm birimlerin 2016 senesine ait yaptığı hizmetlerin dökümü sunulmaktadır.

##### **SİSTEM YÖNETİM BİRİMİ**

1. E-posta hesapları kota arttırımı yapıldı. Öğrenci kotaları 500 MB'den 1 GB'a, asistan, personel kotaları 1 GB'dan 2GB'a, hocalar için kotalar 3 GB'dan 5 GB'a yükseltildi.
2. Brocade300 SAN switch cihazlara 16 adet 8 Gbit/sec hızında FC port alımı yapıldı.
3. E-posta sunucu sistemi yenilemesi için 3 adet sunucu teknik şartnamesi hazırlandı, yönetime iletili.
4. Quantum destek anlaşması için fiyat teklifi alındı, yönetim tarafından onaylanmadığı için destek anlaşması yapılmadı.
5. Kandilli 'de konuşlandırılacak replikasyon amaçlı yeni Quantum cihazı alımı için fiyat teklifi alındı.BİM yönetimine iletili. Proje beklemede.
6. Fortigate cihazlar için 2 yıllık lisans alımı yapıldı.(2019 12. aya kadar)

7. BIM Sistem hizmetleri için kullandığımız vmware sanallaştırma yazılımı lisanslarının 3 yıllık yenilenmesi için fiyat teklifi alındı ve 3 yıllık yenileme yapıldı.(19.12.2020 tarihine kadar)
8. Öğrenci e-postalarının otomatik olarak açılması için program yazıldı,test edildi. Bu programda SK Teknoloji tarafından açılan web servisi kullanılmakta. Bu web serviste çıkan sorunlar firmaya bildirilerek düzeltilmesi sağlandı. 2017-2018 lisans kayıt döneminde hesap açma uygulaması devreye alındı.
9. BIM içi sanallaştırma hizmeti için 3 sunucu ile vmware cluster kuruldu.Yedekleme ve yönetim için sanal sunucular kuruldu, test edildi ve uygulamalar (bucard,bucardtest, bütçe, tto, yazılım kaspersky, network sunucuları (cacti,hp-airwave,prtq-nettest-v.b.) sanal sunuculara taşındı.
10. Kayıt İşlerisisteminde öğrencilik ile ilişkisi (mezuniyet dışında ) kesilen hesaplar için hesap kapama işlemi yapıldı.
11. Roundcube uygulaması güncellendi, güncel versiyon için tema alımı yapıldı, test edildi. Yeni uygulama 2018'de devreye alınacak.
12. EBYS sistemi için 3 adet sanal sunucu kurulumu yapıldı(BIM içi sanallaştırma sunucularına). Yedekleme sistemine dahil edildi. Sunucu yönetim bilgileri Yazılım Destek birimine aktarıldı.
13. Veeam yedekleme programında 9.0'dan 9.5 sürümüne geçiş işlemi yapıldı.
14. BIM de bulunan Kandilli HUSVM veri depolama ünitesinin Kandilli kampüse taşınması için işlemler başlatıldı, sonuçlandırıldı. Cihazın kurulumu ve batarya değişimi yaptırıldı.
15. Kandilli için alınan vmware kurulumu yapıldı ve Kandilli'de sorumlu olan kullanıcılara vmware eğitimi verildi.
16. Yönetilen 60 üzeri sanal/gerçek sunucuların işletim sistemi güncellemeleri, bakım, monitoring, yedekleme çalışmaları yapıldı.
17. Teknopark IP bloğunda yer alan IP'ler için üniversitenin güvenlik duvarında tanımlanan kurallar Yönetimin talebi üzerine kaldırıldı.
18. ANKA e-posta sunucusunda arızalanan disk, yeni disk alımı yapılarak değiştirildi.
19. Mezun e-posta fiziksel sunucusu vmware cluster'da sanal sunucuya taşındı.
20. Personel Dairesinden gelen datalar doğrultusunda, part-time çalışan hocalar için tespit edilebilenlerin bilgisi LDAP üzerinden güncellendi.Bu bilgilerin doğru bir şekilde beslenmesi Personel kayıtları ile BIM LDAP kayıtlarının otomatik olarak açılması, güncellenmesi için yazılımı yapan firma ile yapılacak çalışma sonrasında yapılabilecek.
21. Bilgisayar Muhendisliği IP bloğu okulun ana güvenlik duvarı üzerine alındı ve bu IP bloğu ile ilgili kurallar tanımlandı. Daha sonra girilen kurallar kaldırıldı.
22. Owncloud ve nexcloud sistemleri collaborative editing özellikleri için test amaçlı kuruldu. Kullanıma henüz uygun olmadığına karar verildi.
23. Storage sistemleri monitoring,maintenance işlemleri yapıldı.
24. Yeni kurulan, değişiklik yapılan sunucular genel backup,nagios ve syslog sistemlerine dahil edildi.
25. Cloud sunucusunun arızalanan diski yenilendi.
26. E-posta sistemi,horde,roundcube,web alanı,DNS ,mailman sistemleri ile ilgili kullanıcı desteği verildi.
27. Parolaları ele geçirilerek spam yapılan e-posta hesaplarının parolaları değiştirilerek spam yapılması engellendi. Bu kullanıcılar parolalarını paylaşmamaları konusunda bilgilendirildi.
28. Teyp yedekleme, veri tekilleştirme cihazları yönetim, monitoring işlemleri yapıldı.

29. CMPE DNS sunucusu için destek verildi.
30. Kandilli'de DNS hizmeti veren fiziksel sunucu yeniledi, test edilerek devreye alındı.
31. bim@boun.edu.tr ve sysadmin@boun.edu.tr e-posta adreslerine gelen sistem yönetimi ile ilgili e-postaların takibi yapıldı.
32. Sistem Birimi ihtiyaçları için bütçe çalışması yapıldı.
33. Öğretim üyeleri web sayfaları için sanal sunucu kurulumu yapıldı, test edildi ve devreye alındı(balaban sunucusu).
34. BIM sistem odasında yer alan klimaların bozulması, elektrik kesintileri v.b.durumlarda sorunların çözümü için destek verildi.
35. GETEM sunucusu için destek verildi.
36. BIM de yer alan Ayniyat sunucusu için destek verildi.
37. Sanal sunucuda hizmet veren bütçe sunucusu için destek verildi.
38. Yeni BIM binası veri merkezi ile ilgili yapılan çalışmalara katılındı, sistem odası tasarımı ve gereklilikleri ile ilgili görüş bildirildi.
39. Kandilli BDTIM sistem odası için çalışma yapıldı, sistem odasının devreye girmesi sağlandı.
40. Personel Daire Bşk. tarafından bildirim yapılan okuldan ayrılan personel için hesap kapama işlemleri yapıldı.
41. Üniversitenin önündeki trafikte IPS cihazı devreye alındı.
42. Üniversite bant genişliği arttırımı yapıldığı için 2017 sonunda bitmiş olan ALLOT lisansının güncel bant genişliğine göre yenilenmesi gerektiği BİM yönetimine bildirildi.
43. ULAKBİM OLTA sistemi üzerinden gönderilen saldırı şikayetleri için destek verildi.
44. Kandilli'nin mevcut sistem odasında yaşanan sorunlarla ilgili destek verildi.
45. İş talep sistemi ile yapılan iş talepleri ve destek sayfasından yapılan istekler sonuçlandırıldı.

## ***AG YÖNETİM BİRİMİ***

### **ALTYAPI ÇALIŞMALARI**

1. Kandilli Yurt Access Point ve switch kurulumları ve montajı,
2. Kandilli Tsunami binası sistem odası altyapı çalışmaları ve switch kurulumları,
3. Kilyos Sosyal Tesis altyapı çalışmaları access point ve switch kurulumları,
4. Kilyos Yosun Lab altyapı çalışmaları, access point ve switch kurulumları,
5. Hisar Kampus Siber Lab altyapı çalışmaları ve switch kurulumları,
6. Kare Blok Lablar altyapı çalışmaları ve switch kurulumları,
7. Katlı Otopark Atölyeler altyapı çalışmaları ve switch kurulumları,
8. Bebek Hotel altapı çalışmaları, access point ve switch kurulumları tamamlanmıştır.
9. 4. Kuzey yurdunda AP61 yerine AP105 ile değişim yapılarak eduroam yayını çalışır hale getirilmiştir.
10. İnternet hattı sağlanması mümkün olan yerlere hat çekilmiş veya yenilenmiştir. UTP veya Fiber kablo problemleri giderilmiştir.

## PROJELENDİRME VE KEŞİF ÇALIŞMALARI

46. Kilyos Sosyal Tesis kablosuz cihaz kurulumu,
47. Kilyos sistem odası yapısal alt yapı kablolama düzenlenmesi,
48. Kilyos Yosun Lab yapısal alt yapı kablolama düzenlenmesi,
49. Kandilli Yurt binası yapısal alt yapı kablolama, switch ve kablosuz cihaz kurulumu,
50. Ucaksavar ve Hisar Kampüslerin girişine fiber optik altyapı keşfi,
51. Backbone güncelleme ile ilgili firmalarla görüşme yapılmış ve yeni teknolojiler doğrultusunda tekrar fiyat çalışması yapılmıştır.

## GELİŞTİRME

1. Omurga switch değişimi planlanmış ve bu kapsamda firmalar ile görüşülmüş ve kapsamlı bir PoC çalışması yapılmıştır.
2. Yeni teknolojiler üzerine firmalar ile görüşülmüştür.
3. OLTA sisteminde karşılaşılan olaylara göre müdahale senaryoları ve cevap metinleri oluşturuldu ve günlük takibi sağlandı.
4. Eduroam.boun.edu.tr resimli kılavuzlar güncellenmiştir.
5. Alcatel marka arızalı ürünler garanti kapsamında değişimi yapıldı.
6. AWAC cihazları arasında lisans aktarma işlemi yapıldı.
7. Airfiber test edildi.
8. Metro ethernet kesintileri ile ilgili yaşanan sorunlar ve çözülmesi.
9. Hisar kampüste Siberlab için toplantı yapıldı , network oluşturuldu.
10. Çeşitli IP lerin mac adresleri sistem birimi isteği üzerine banlandı.
11. Kandilli sanal networkler için NAT IP'lerinin güncellenmesi sağlandı.
12. Juniperda BGP down sorunu ile ilgilenildi , Türktelekom'a sorunun bildiriminden sonra kesintiler düzeldi.
13. Kare blok kimya bölümü çatı katı networku 161.9.145.0/24 olarak ayarlandı.
14. Üniversitemizin ULAKNET Etiler çıkışı 1500 mbps'den 2500 mbps'ye çıkarıldı.
15. Üniversitemizin Kilyos Kampüsü Etiler Kampüse bağlayan Metro Ethernet bağlantı hızı 300 Mbps'den 500 Mbps'ye çıkarıldı.
16. İnternet çıkış hızı arttırılmadan önce yaşanan satürasyonun etkisini azaltmak için hız sınırlandırması ve bazı subnetler için internet çıkışı Kandilli Kampüse taşıma operasyonu yapıldı.

## ALIMLAR

Kandilli mezun öğrenci yurdu internet altyapısı için Kontroller, Switch, AP ve gerekli yazılım ve lisanslar ihale usulu alındı. Şartnameler detaylı bir şekilde hazırlandı.

## KURULUM ve BAKIM ÇALIŞMALARI

1. Mrtg yazılımına ait grafiklerin güncel tutulmuş ve problemleri giderilmiştir.
2. Ağ cihazlarının ve kullanıcıların kolay takibi için NetDisco yazılımı güncel tutulmuştur.
3. Yeni CACTİ ağ izleme yazılımı kurulumu yapıldı ve yeni sunucuya taşındı.



4. Cacti yazılımının bilgilerin güncel tutulması ve problemlerin giderilmesi işlemi yapılmıştır.
5. Network birimi olarak kullandığımız yazılımları barındıran VMware sunucuları taşınmıştır.
6. Ntop flow analiz sunucusu kuruldu.
7. TACACS, yazılımı güncel tutulmuştur.
8. TACACS, Nedi yazılımları yeni sunuculara taşınmıştır.
9. Kablolu networkte gereken durumlarda güvenlik ve performans testleri yapılmıştır.
10. Network biriminin kullanımı için FTP sunucusu kuruldu. İçerisine switchler için gerekli yazılımlar depolandı.
11. DHCPnin otomatik olarak loglanması için yeni scriptler geliştirildi, ve çalışır hale getirildi.
12. Kampüs bazlı network subnet haritası oluşturuldu.
13. Kandilli fiber switch 2. switch eklenerek stack yapıldı.
14. Kilyosa yeni awac kurulumu sağlandı.
15. Raspberry PI cihazlarla internet bağlantı problemi yasayan lokasyonlar için trafik takibi yapıldı.
16. UUYS rrd'leri güncel tutuldu.

## **KULLANICI HİZMETLERİ**

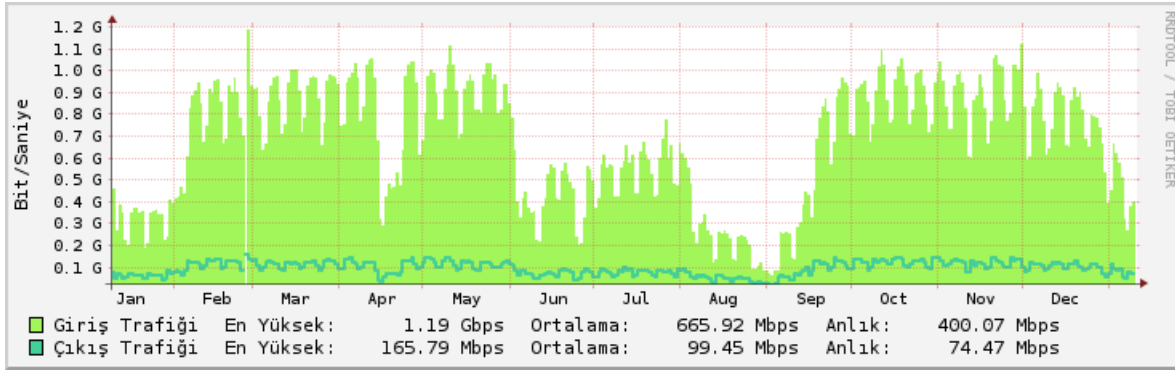
1. Bölümlerde oluşan network arızaların giderilmiştir.
2. Outdoor cihazları takip edilmiş varsa sorunları giderilmiştir.
3. Kullanıcı isteği ile DHCP'de sunucular ve yazıcılar için gerekli IP sabitlemeleri yapıldı.
4. Kullanıcıların bilgisayarlarındaki internete bağlanmasını etkileyen sorunlar çözülmüştür.
5. Ağ erişimi konusunda sorun yaşayan personel ve öğrencilere telefon üzerinden destek sağlandı.
6. Kablolu ağ üzerinde problem yaşayan personellerimize yerinde müdahale edilerek sorunları çözüldü.
7. Eduroam kablosuz ağına bağlantı konusunda sıkıntı yaşayan personel ve öğrencilere birebir destek sağlandı ve gerekli bilgilendirmeler yapıldı.
8. Windows 10 bilgisayarlarda karşılaşılan Kablolu ve kablosuz bağlantı sorunu için script geliştirildi ve Bilgi İşlem ana sayfasından yayınlandı.
9. Lojmanlarda ikamet eden personelin getirdikleri ağ cihazlarına gerekli düzenlemeler yapıp internete erişimleri sağlandı.
10. Son ADSL cihaz olan Hisar havuzun yanındaki lojmana cat6 bağlantı sağlanmıştır.
11. İnternet hattı sağlanması mümkün olan yerlere hat çekilmiş veya yenilenmiştir. UTP veya Fiber problemleri giderilmiştir.
12. Wireless AP Switch İp telefon Kamera Kart Okuyucu gibi cihazlar takip edilmiş gerektiğinde sorunları giderilmiştir.
13. ClearPass misafir kablosuz ağ erişim hizmeti için uygun planlamalar yapıldı, web biriminin yardımıyla web sayfaları tasarlandı ancak henüz sistem kullanıma açılmadı.
14. Eduroam'a bağlanmakta sorun yaşayan kullanıcılara destek verilmiş gerekli eduroam ayarları yapılmıştır.
15. Access Point ve switch gibi cihazların kurulumuna yardım edilmiş yeni çekilen hatlardaki sıkıntılar giderilmiştir.

Year: 2017

	Jan (1)	Feb (2)	Mar (3)	Quater 1	Apr (4)	May (5)	Jun (6)	Quater 2	Jul (7)	Aug (8)	Sep (9)	Quater 3	Oct (10)	Nov (11)	Dec (12)	Quater 4	Year
<b>In</b>	120.86 TB	210.4 TB	268.03 TB	599.28 TB	227.73 TB	276.96 TB	127.46 TB	632.16 TB	169.04 TB	75.82 TB	145.73 TB	390.59 TB	273.56 TB	263.99 TB	233.81 TB	771.35 TB	2.34 PB
<b>Out</b>	22.28 TB	31.51 TB	36.5 TB	90.29 TB	30.9 TB	36.9 TB	22.95 TB	90.75 TB	24.66 TB	16.64 TB	25.83 TB	67.13 TB	39 TB	36.58 TB	32.65 TB	108.23 TB	356.4 TB
<b>Max</b>	120.86 TB	210.4 TB	268.03 TB	599.28 TB	227.73 TB	276.96 TB	127.46 TB	632.16 TB	169.04 TB	75.82 TB	145.73 TB	390.59 TB	273.56 TB	263.99 TB	233.81 TB	771.35 TB	2.34 PB
<b>Sum</b>	143.14 TB	241.91 TB	304.53 TB	689.57 TB	258.63 TB	313.86 TB	150.41 TB	722.91 TB	193.7 TB	92.46 TB	171.55 TB	457.71 TB	312.56 TB	300.57 TB	266.46 TB	879.59 TB	2.69 PB

## Boğaziçi Üniversitesi Bps İstatistikleri (2500Mbps)

### Yıllık Grafik



## **WEB EĞİTİM BİRİMİ**

### **TAMAMLANAN PROJELER**

#### **Uygulamalar:**

1. Personel Rehberi Uygulaması hazırlanmıştır.
2. Öğretim üyelerinin kişisel web sitelerini oluşturabilecekleri uygulama hazırlanmıştır.
3. İletilen talepler doğrultusunda yeni bir e-bülten sistemi hazırlanmıştır.
4. ÖSYM Sınav Sorgu Sistemi ÖSYM'nin yenilediği web servise göre yeniden geliştirilmiştir.
5. BÜ Web sitesi web servisi güncellenmiştir.
6. Aşağıdaki uygulamalar üzerinde geliştirme yapılmıştır:
  - o Konut Tahsis Sistemi
  - o Duyuru Yönetim Sistemi
  - o Mezun Bilgi Sistemi
  - o Temizlik Malzemeleri Yönetimi Sistemi
  - o İhtiyaç Fazlası Sistemi
  - o Rezervasyon Sistemi
  - o Moodle Sistemi
  - o GETEM Uygulaması
  - o BÜREM Öğrenci Kayıt Sistemi
7. Üniversite akademik ve idari personeline kartvizit basımı için kullanılmakta olan kartvizit sistemi kullanıcı girişine açılarak matbaadaki basım işlemi için veri toplanmış, bu veriler derlenerek basıma hazır hale getirilmiştir.
8. BUCARD Sistemi üzerinde düzenlemeler yapılmıştır.

#### **Web Siteleri:**

1. Mezuniyet Töreni web sitesi (yenilendi)
2. Araştırma web sitesi
3. Rektörlük Ofisi web sitesi
4. Büyülü Bir Gün web sitesi (yenilendi)
5. Çevre Bilimleri Enstitüsü web sitesi
6. Turizm Bölümü web sitesi
7. Siber Güvenlik Merkezi web sitesi
8. Elektrik-Elektronik Mühendisliği Bölümü web sitesi
9. Biyomedikal Mühendisliği Enstitüsü web sitesi
10. Yapı Laboratuvarı web sitesi
11. Kurumsal İletişim Ofisi web sitesi
12. BÜ Tanıtım web sitesi
13. BOUN 101 web sitesi
14. Uluslararası İlişkiler: Türkiye, Avrupa ve Orta Doğu Yüksek Lisans Programı web sitesi
15. BÜ EBYS web sitesi

## **DEVAM EDEN PROJELER**

1. Mediko Sosyal Merkezi Hasta Takip Sistemi
2. Kariyer Merkezi Öğrenci - Danışman Randevu uygulaması
3. Okul Öncesi Eğitim Birimi web sitesi
4. Karl Terzaghi Soil Mechanics and Geotechnical Engineering web sitesi
5. İşletme Bölümü web sitesi
6. Yaz Dönemi web sitesi
7. Kariyer Merkezi web sitesi (yenileniyor)
8. KRDAE BDTİM web sitesi
9. Eğitim Fakültesi web sitesi
10. Mühendislik Fakültesi web sitesi
11. Fen - Edebiyat Fakültesi Web sitesi
12. Yabancı Diller Eğitimi Bölümü web sitesi
13. Eğitim Bilimleri bölümü web sitesi
14. Bilgisayar ve Öğretim Teknolojileri Eğitimi Bölümü web sitesi
15. Temel Eğitim Bölümü web sitesi
16. Matematik ve Fen Bilimleri Eğitimi Bölümü web sitesi
17. Sosyal Politika Forumu web sitesi

## **TEKNİK DESTEK SAĞLANAN WEB SİTELERİ**

1. BÜ web sitesi
2. Öğrenciler web sitesi
3. Adaylar web sitesi
4. Öğretim Üyeleri web sitesi
5. Personel web sitesi
6. Teknoloji Transfer Ofisi web sitesi
7. Teknopark web sitesi
8. Sarıtepe Öğrenci Destek Birimi web sitesi
9. Mezun Bilgi Sistemi
10. İstek Hattı Sistemi
11. Boğaziçi Bülten uygulaması
12. Duyuru Yönetim Sistemi
13. Anket Yönetim Sistemi
14. Öğretim üyelerinin uzaktan eğitim çalışmalarına destek verilmesi
15. Kurumsal İletişim Ofisi web sitesi
16. Sürdürülebilir Turizm Yönetimi Yüksek Lisans Programı web sitesi
17. Kurul / Komisyon Yönetim Sistemi (KKYS)
18. Academic Forum
19. ÖSYM sınav sonuç sorgulama sistemi
20. Okul Öncesi Eğitimi Birimi portalı
21. İç Denetim Birimi web sitesi
22. Kariyer Merkezi web sitesi
23. BÜREM Öğrenci Kayıt Sistemi

24. Öğrenci Temsilciliği Kurulu Web sitesi
25. Okul Öncesi Eğitimi Birimi mail listeleri yönetimi sistemi
26. Uygulamalı Bilimler Yüksekokulu web sitesi
27. Uluslararası İlişkiler Ofisi web sitesi
28. İş Takip Sistemi
29. Bilgi İşlem Merkezi Web Sitesi
30. Atatürk İlkeleri ve İnkılâp Tarihi Enstitüsü web sitesi
31. Tarih Bölümü web sitesi
32. Makina Mühendisliği Bölümü web sitesi
33. Yapım Mühendisliği ve Yönetimi programı web sitesi
34. Mediko Sosyal Merkezi web sitesi
35. Uluslararası İlişkiler Ofisi “Globalization and Higher Education” konferansı web sitesi
36. Uluslararası İlişkiler Ofisi “Global Humanities Project” konferansı web sitesi
37. Boğaziçi Chronicles web sitesi
38. Cam İşleme Merkezi web sitesi
39. Okul Öncesi Eğitimi Birimi portalı
40. Lisans Lisansüstü Öğrenci Temsilciliği Kurulu (ÖTK) web sitesi
41. Uluslararası Ticaret Bölümü web sitesi
42. Jeodezi Anabilim Dalı web sitesi
43. Yapı İşleri ve Teknik Daire Başkanlığı web sitesi
44. Mühendislik ve Teknoloji Yönetimi bölümü web sitesi ve forum altyapısı
45. Finans Mühendisliği bölümü web sitesi
46. Batı Dilleri ve Edebiyatları Bölümü TIDBİL projesi web sitesi
47. Sarıtepe Kampüsü web sitesi
48. Mezuniyet Töreni web sitesi
49. Boğaziçi Üniversitesi Öğrenci Rehberlik ve Psikolojik Danışmanlık Merkezi (BÜREM) Web sitesi)
50. Akademik Takvim
51. Etkinlikler takvimi
52. Öğrenci Kulüp etkinlikleri takvimi
53. BÜ harita uygulaması
54. Boğaziçi Üniversitesi Psikoloji Araştırma ve Uygulama Merkezi (BÜPAM) web sitesi
55. Çeviribilim Bölümü web sitesi
56. Türk Dili ve Kültürü Programı web sitesi
57. BÜ Soma Araştırma Grubu web sitesi
58. Global Outreach Program web sitesi
59. Yaşam Bilimleri ve Teknolojileri Uygulama ve Araştırma Merkezi web sitesi
60. Yaşam Bilimleri ve Teknolojileri Uygulama ve Araştırma Merkezi Sanayiye Araştırmacı Geliştirme Programı web sitesi
61. Uluslararası İlişkiler Ofisi “Global Outreach Program” web sitesi
62. Akademik Danışmanlık web sitesi
63. GETEM uygulaması
64. Boğaziçi Üniversitesi Rüzgar Enerji Santrali (BURES) web sitesi

65. Uluslararası İlişkiler Ofisi “Manzara” bülteni
66. Siyaset Bilimi ve Uluslararası İlişkiler Bölümü web sitesi
67. Sosyal Tesisler web sitesi
68. Türk Dili ve Edebiyatı Bölümü web sitesi
69. Kandilli Rasathanesi ve Deprem Araştırma Enstitüsü web sitesi
70. Sosyal Politika Lisansüstü Programı web sitesi
71. Sarıtepe Kampüsü web sitesi
72. Sanayiye Araştırmacı Yetiştirme Programı web sitesi
73. Kandilli Rasathanesi ve Deprem Araştırma Enstitüsü Son Depremler uygulaması
74. Kıyı Mühendisliği web sitesi
75. Psikoloji Bölümü Psikoepigenetik Laboratuvarı web sitesi
76. Psikoloji Bölümü Bebek ve Çocuk gelişimi web sitesi
77. Mühendislik Fakültesi Digital Signage uygulaması
78. Teknoloji Transfer Ofisi web sitesi
79. BUCard web sitesi
80. SineBU web sitesi
81. Büyülü Bir Gün web sitesi
82. BÜ Lectures web sitesi
83. Bilgi İşlem Merkezi Lisanslı Yazılımlar sitesi
84. E-Kayıt web sitesi
85. Üniversiteye Kayıt El Kitabı
86. Sürdürülebilir Turizm Yönetimi Yüksek Lisans Programı web sitesi
87. Toplumsal Dayanışma web sitesi
88. Türkçe Dersleri Koordinatörlüğü web sitesi
89. BU + web sitesi
90. TUYGAR web sitesi
91. Humanities Dersleri Koordinatörlüğü web sitesi
92. Beden Eğitimi bölümü web sitesi
93. Dilbilim Bölümü web sitesi
94. Yeşil Kampüs web sitesi
95. Öğrenci İşleri Daire Başkanlığı web sitesi
96. Öğrenci Dekanlığı web sitesi
97. Öğrenci Faaliyetleri Koordinatörlüğü web sitesi
98. Sanyal Grup web sitesi
99. Boğaziçi Üniversitesi-New York (BUNY) Kuluçka Merkezi web sitesi
100. TTO HayalEt Kuluçka Merkezi web sitesi
101. Computational Imaging Laboratory web sitesi
102. İşaret Merkezi web sitesi
103. Yenilikçi Girişimci Proje Yarışması
104. Yenilikçilik, İş Geliştirme ve Girişimcilik Platformu Kuluçka Merkezi web sitesi
105. Boğaziçi Üniversitesi-New York (BUNY) Kuluçka Merkezi için web sitesi
106. METAFOR: Boğaziçi Üniversitesi Edebiyat Dergisi
107. Asya Çalışmaları Merkezi web sitesi

108. Asya Çalışmaları Yüksek Lisans Programı web sitesi
109. İnşaat Mühendisliği bölümü web sitesi
110. Innovation Management & Leadership Certification Programme (IMLEAP) web sitesi
111. İstanbul Mikroyosun Biyoteknolojileri Araştırma ve Geliştirme Birimi web sitesi
112. Boğaziçi'nde Bilim web sitesi
113. BIM for Sustainable Built Environment – Opportunities and Challenges web sitesi
114. Boğaziçi Üniversitesi Cinsel Tacizi Önleme Komisyonu web sitesi
115. Rektörlük Ofisi Web Sitesi
116. Osmanlı ve Cumhuriyet Türkiye Toplumlarında Yeniden Çevrilmiş Eserler Bibliyografyası web sitesi
117. Strateji Geliştirme Daire Başkanlığı web sitesi
118. Sosyal Psikoloji Araştırma Grubu web sitesi

Web sitesi / uygulaması hazırlanmış olan birimlere eğitim verilmiş, dökümanlar hazırlanmıştır.

#### Üniversitemiz Web sitesi (www.boun.edu.tr) erişim istatistikleri

2017	Toplam	Günlük	Toplam Tekil	Günlük	Toplam Sayfa	Günlük
	Ziyaret Sayısı:	Ortalama Ziyaret Sayısı:	Ziyaretçi Sayısı:	Ortalama Tekil Ziyaretçi Sayısı:	Gösterimi	Ortalama Sayfa Gösterimi
	2,626,137	7,194	1,361,819	3,731	5,960,46	16,330

### ***YAZILIM GELİŞTİRME BİRİMİ***

#### **BUCARD UYGULAMALARI**

1. Bucard sistemi yazılım geliştirmeleri
2. Kapı geçiş sistemlerinde farklı marka ve modellerle uyumluluk çalışmaları
3. Kayıtlar arası tutarsızlıkların giderilmesi.
4. Yemek Burs sistemi ile ilgili iyileştirmeler
5. Yeni akademik ve idari birimlerin sisteme tanıtılması
6. Veritabanı yedekleme sisteminin düzenlenmesi
7. Sunucu sisteminin yedekli sisteme aktarılması
8. Yemekhane geçiş sisteminin düzenlenmesi
9. Banka ödemeleri ile sistem kayıtlarının karşılaştıran sistemin geliştirilmesi ve
10. tutarsızlıkların otomatik düzeltilmesi
11. Kullanıcı destek hizmetleri
12. Yemek geçiş anlık takip ekranı
13. Raporlama sisteminde iyileştirmeler
14. Personel servisleri ile ilgili taleplerin ve raporlama sisteminin iyileştirilmesi
15. ÖBİKAS ve Mezun bilgi sistemi ile entegrasyonların iyileştirilmesi ve yeni geliştirmeler

16. Servis kullanım sisteminde kadrolu personel dışındaki personelin kayıtlarının onaylanabileceği yönetim ekranlarının iyileştirilmesi ve ek raporlama hizmetleri
17. Güvenlik iyileştirmeleri
18. Yemek ücretlerinin tanımlanabileceği uygulama ekranının yetkilendirilmesi
19. Veri güncelleme, hata ayıklama, sistem bakımı, eğitim, acil sorunların giderilmesi.

## **BÜTÇE UYGULAMALARI**

1. Bütçe yönetim altyapısının geliştirilmesi
2. Birim yönetim altyapısının geliştirilmesi
3. Kullanıcı ve görev yönetim altyapısının geliştirilmesi
4. İstekfişi işlemlerinin kayıt altına alınması
5. İstekfişi onay altyapısının geliştirilmesi
6. Raporlama sistemlerinin geliştirilmesi
7. Arama fonksiyonlarının geliştirilmesi
8. Ödenek sisteminin geliştirilmesi
9. Tahakkuk sisteminin geliştirilmesi
10. Bütçe raporları sisteminin geliştirilmesi
11. Bütçe işlemleri sisteminin geliştirilmesi
12. Birim harcama raporları sisteminin geliştirilmesi Satınalma süreçleri sisteminin geliştirilmesi.
13. Satınalma Onay belgelerinin sistem üzerinden düzenlenmesi
14. Teklif bilgilerinin sistem üzerinden takibi
15. Bütçe raporlamalarının geliştirilmesi
16. Birim harcama raporlamalarının geliştirilmesi
17. Bütçe Aktarma işlemlerinin geliştirilmesi
18. Malzeme İstem Listleri ve Teknik şartname bilgilerinin sistem üzerinden takibi
19. Piyasa araştırma tutanağının sistem üzerinden takibi
20. Satınalma maddeleri ile satınalma süreçlerinin sistem üzerinden takibi ve raporlanması
21. Sistem Güncellemeleri
22. Test ve iyileştirme çalışmaları
23. Kullanıcı eğitimleri
24. Veri güncelleme, hata ayıklama, sistem bakımı, acil sorunların giderilmesi ve destek çalışmaları

## **YAZILIM VE DONANIM DESTEK BİRİMLERİ**

1. Okulumuza ait demirbaş kayıtlı bilgisayarlarında kullanılmak üzere anti virüs programlarının araştırılması, satın alınması. Yönetimin sağlanması için sunucu kurulumu ve kullanıcı bilgisayarlarına kurulum işlemi
2. Bilgi İşlem Merkezine bağlı bulunan laboratuvarlarda ve öğrenci bilgisayarlarında kullanılmak üzere Anti virüs sunucu kurulumu yönetimi
3. Merkezimize bağlı bulunan laboratuvarlarda bakım işlemleri
4. Spss ,Matlab, Solidworks, Mathematica programlarının sunucu kurulumu yönetimi, kullanıcı bilgisayarlarına kurulum işlemi
5. Spss, Matlab, Solidworks, Mathematica programlarının versiyonlarının düzenlenerek sunucuya eklenmesi.
6. Microsoft lisanslı yazılımların yeni versiyonlarının test edilip düzenlenerek sunucuya eklenmesi



7. Üniversitemiz genelindeki demirbaş numaralı bilgisayarların sistemlerinin güncellemesi bakım ve sorunlarının giderilmesi
8. Üniversitemiz genelinde satın alınmış olan yeni bilgisayarlara gerekli yazılımların yüklenmesi.(Office,Outlook, Anti virüs vb) ve bilgisayar çevresel aygıtlarının (tarayıcı,yazıcı vb) kurulum işleminin yapılması
9. Son kullanıcıların EBYS ile ilgili sorun ve taleplerine destek
10. EBYS sunucularının bakım ve yönetim işlemi
11. Son kullanıcıların elektronik imza kurulumu ile ilgili sorun ve taleplerine destek
12. Son kullanıcılara destek vermekte kullanılacak doküman ve materyallerin hazırlanması
13. Donanım birimi olarak üniversitemizin demirbaş numarası olan cihazların arızaları tespit edilip gerekli tamirat ve bakım işlemleri yapılması
14. Üniversitemizde hurdaya ayrılacak cihazların test işlemlerinden sonra çalışmaz raporlarının hazırlanması.

### ***BUCARD BİRİMİ***

1. BUCard sistemi üzerinden talep edilen öğrenci ve personelimize kimlik kartların basımı.
2. Uçaksavar tesisleri için Misafir Kartı adı altında kart basımı,
3. Mezunlara Mezun Kartı adı altında kart basımı,
4. Hizmet alımı ile çalışan personele Kampüs Kart adı altında kart basımı,
5. Emekli personele Emekli Kartı adı altında basımı yapılmıştır.
6. İş Takip Sistemi üzerinden talep edilen Yaşamboyu Eğitim biriminin verdiği eğitimlere katılan katılımcılara İkinci Bahar adı altında kart basımı yapılmıştır.
7. 2017 yılı için 107 adet fazla geçiş iadeleri yapılmıştır. (Yanlışla birden fazla kart okutmalarda çekilen ücretlerin iadesi)
8. İş Takip Sistemi üzerinden talep edilen kapılara kart okuyucu takılmıştır. Tablo2’de hangi binanın kapısına kaç adet kart okuyucu takıldığı belirtilmiştir.

2017-2018 öğretim yılında yeni başlayan tüm öğrencilerin kimlik kartları hazırlanmış, kayıt sırasında öğrencilere BU öğrenci kartları dağıtılmıştır. Tablo1’de 2017 yılı içinde kart tipine göre basılan kart sayısı bulunmaktadır.

**Tablo1 : Basılan kartların sayısı**

<b>Basım Sayısı</b>	<b>Kart Tipi</b>
5439	ÖĞRENCİ
4573	MEZUN
234	AKADEMİK PERSONEL - ÖĞRETİM GÖREVLİSİ
150	İDARİ PERSONEL
608	KAMPUS KART
247	AKADEMİK PERSONEL – YARI ZAMANLI
50	MİSAFİR
71	EMEKLİ

**Tablo2 : Bina kapılarına takılan kart okuyucuları**

Kare Blok	5
-----------	---

## 2017 yılı Bilgi İşlem Merkezi Müdürlüğü İş Talep Sistemi Verileri

<b>BİRİM</b>	<b>İŞ TANIMI</b>	<b>ADET</b>
Hesap Yönetimi	Öğrenci E-posta Hesabı Açma	6
Hesap Yönetimi	Personel E-posta Hesabı Açma	90
Hesap Yönetimi	Parola Güncelleme	33
Hesap Yönetimi	Diğer	11
Hesap Yönetimi	Birime yönlendirilmiş ancak kategorisi değiştirilmemiş iş talepleri	2
	<b><i>Hesap Yönetimi toplam</i></b>	<b>142</b>
Web Yönetimi	Web Sitelerinde Güncelleme	252
Web Yönetimi	Web Sitesi Hazırlama	38
Web Yönetimi	Üniversite Web Sayfasına Duyuru Eklenmesi	164
Web Yönetimi	Web Sitesi İle İlgili Öneri Ve Sorular	15
Web Yönetimi	Web Uygulaması Hazırlama	12
Web Yönetimi	Diğer	95
Web Yönetimi	Üniversite Personel Rehberinde Güncelleme	18
Web Yönetimi	Üniversite Web Sayfasına Haber Ekleme	225
Web Yönetimi	Üniversite Web Sayfasına Etkinlik Ekleme	79
Web Yönetimi	Birime yönlendirilmiş ancak kategorisi değiştirilmemiş iş talepleri	43
	<b><i>Web Yönetimi toplam</i></b>	<b>941</b>
Yazılım Destek	Lisanslı Yazılımların Kurulumu	250
Yazılım Destek	Lisans Sunucusu ve Lisanslı Yazılımlar	87
Yazılım Destek	Virüs Temizlenmesi	28
Yazılım Destek	Mac Sorunları	21
Yazılım Destek	Roundcube, Horde ve Outlook ile ilgili sorunlar	15
Yazılım Destek	Diğer	213
Yazılım Destek	Yeni Yazılım Talebi	21
Yazılım Destek	Moodle Destek	2
Yazılım Destek	Birime yönlendirilmiş ancak kategorisi değiştirilmemiş iş talepleri	185
	<b><i>Yazılım Destek toplam</i></b>	<b>822</b>
Donanım Destek	Donanım Sorunları	193
Donanım Destek	Cihazların Hurdaya Ayrılması	23
Donanım Destek	Diğer	62
Donanım Destek	Birime yönlendirilmiş ancak kategorisi değiştirilmemiş iş talepleri	9
	<b><i>Donanım Destek toplam</i></b>	<b>287</b>
Ağ Yönetimi	İnternet Bağlantı Sorunları	73
Ağ Yönetimi	Ağ Sorunları	41
Ağ Yönetimi	Kablosuz Bağlantı Sorunları	22
Ağ Yönetimi	IP Adresi Sabitleme	84

Ağ Yönetimi	Diğer	74
Ağ Yönetimi	Birime yönlendirilmiş ancak kategorisi değiştirilmemiş iş talepleri	30
	<b>Ağ Yönetimi toplam</b>	<b>324</b>
Sistem Yönetimi	DNS Tanımlamaları	32
Sistem Yönetimi	E-posta Listeleri	81
Sistem Yönetimi	Firewall	40
Sistem Yönetimi	FTP Bağlantı Şifresi Alma, Güncelleme	30
Sistem Yönetimi	Senato Tutanakları, Araştırma Fonları İçin Şifre	0
Sistem Yönetimi	Web Alanı	122
Sistem Yönetimi	E-posta Kota İşlemleri	21
Sistem Yönetimi	Diğer	118
Sistem Yönetimi	Bölüm - Etkinlik - Konferans E-posta işlemleri	23
Sistem Yönetimi	Bulut-depolama	7
Sistem Yönetimi	Birime yönlendirilmiş ancak kategorisi değiştirilmemiş iş talepleri	256
	<b>Sistem Yönetimi toplam</b>	<b>730</b>
BU Card	Kapı Kart Okuyucu Sorunları	11
BU Card	BU Card Basımı	20
BU Card	Diğer	28
BU Card	Turnike Arızaları	0
BU Card	Birime yönlendirilmiş ancak kategorisi değiştirilmemiş iş talepleri	8
	<b>BU Card toplam</b>	<b>67</b>
Yazılım Geliştirme	Diğer	1
Yazılım Geliştirme	Birime yönlendirilmiş ancak kategorisi değiştirilmemiş iş talepleri	9
<b>TOPLAM</b>	<b>Yazılım Geliştirme toplam</b>	<b>10</b>
		<b>3323</b>

## YAYIM İŞLERİ MÜDÜRLÜĞÜ

### Türlerine Göre Verilen Hizmetler

Basım Türü	Adedi	Baskı Sayfa Adedi (A4)
Kitap	9 adet	1,476.640
Dergi,kitapçık	38 adet	1.315.430
Sınav,materyal,ders notu ,	432 adet	4.773.444
Broşür,program,duyuru,	123 adet	1.652.396
Davetiye,sertifika,kart, kartvizit	840 adet	232.000
Dosya,defter,makbuz,bilet.....	349 adet	148.180
Antetli kağıt, zarf, form .....	48 adet	75.061
A0 Poster basımı	60 adet	110
<b>Toplam.....</b>	<b>1.899 A.</b>	<b>9.673.261</b>

**2017 Yılında Matbaamıza Toplam 314 adet İş talep formu iletilmiştir.  
Yayın Komisyonu kitap basım kararları ayrıca iletilmiştir.**

### Basılan Süreli Yayınlar

**Boğaziçi University Journal Of Education 33(1)2016 ,90 Sayfa,250 Adet,Eğitim Fakültesi**  
**Boğaziçi Üniversitesi Eğitim Dergisi,33(2),2016,116 Sayfa,250 Adet,Eğitim Fakültesi**  
**MAFM Sinefil 1250 Adet 44 sayfa 6 Şubat /31 Mart 2017 / Mithat Alam Film M.**  
**MAFM Sinefil 1250 adet 44 sayfa 3 Nisan /31 Mayıs 2017/ Mithat Alam Film M.**  
**MAFM Sinefil 1250 adet 36 sayfa 20 Haziran /31 Temmuz 2017/ Mithat Alam Film M.**  
**MAFM Sinefil 1250 adet 44 sayfa 28 Eylül /3 Kasım 2017 / Mithat Alam Film M.**  
**MAFM Sinefil 1250 adet 52 sayfa 24 Kasım / 31 Aralık 2017 / Mithat Alam Film M.**  
**Boğaziçi Journal 250 Adet 104 Sayfa, Ekonomi Bölümü**  
**Metafor 500 Adet 106 Sayfa, Batı Dilleri ve Edebiyatı Bölümü**  
**MAFM Sinefil Toplu Basım 152 Adet 220 sayfa Mithat Alam Film M.**  
**Büo yıllık sayı 13 298 sayfa 275 adet Öğrenci faaliyetleri koordinatörlüğü**  
**Kadın Gündemi Sayı 32 150 sayfa 275 adet / Öğrenci faaliyetleri koordinatörlüğü**  
**Kadın Gündemi Sayı 33 190 sayfa 300 adet / Öğrenci faaliyetleri koordinatörlüğü**  
**2017 Lisansüstü Buluşmaları 34 Sayfa / Nazım Hikmet Kültür ve Sanat Araştırma Merkezi**  
**Avrupa Çalışmaları Merkezi Bülten 56 sayfa 250 Adet /Avrupa Çalışmaları Merkezi**  
**150. Diploma töreni kitapçığı 64 sayfa / 3600 adet / Halkla iş.**  
**150. Diploma töreni program kitapçığı / 12 sayfa / 2550 adet / Halkla iş.**  
**Boğaziçi Üniv. Arşiv ve Dökümantasyon Merkezi ,Kitapçık,28 sayfa**  
**Yabancı Diller Yüksekokulu öğrenci el kitabı 24 sayfa / 2000 adet**  
**Oryantasyon El Kitabı 38 sayfa 2000 Adet / Öğrenci faaliyetleri koordinatörlüğü**  
**Oryantasyon El Kitabı 24 sayfa 2000 Adet / YADYOK**  
**Lise Tanıtım Ofisi Kitapçıkları (genel -5 bölüm) 24 sayfa /36 sayfa (3000 er adet)**  
**Pan sayı 3 (Edebiyat Dergisi) 52 sayfa / 250 adet Öğrenci faaliyetleri koordinatörlüğü**

**Yaşam Boyu Eğitim Merkezi Kitapçığı** 24 sayfa 1000 adet Yaşamboyu Eğitim Merkezi  
**1 Yıldız Dalıcı Teorik Kitap** 140 adet 94 sayfa Öğrenci faaliyetleri koordinatörlüğü  
**2 Yıldız Dalıcı Teorik Kitap** 26 adet 254 sayfa Öğrenci faaliyetleri koordinatörlüğü  
**Yıldız Serbest Dalış Teorik Kitap** 31 adet 154 sayfa Öğrenci faaliyetleri koordinatörlüğü  
**Bürem Oryantasyon** 1-2 6 sayfa 1000 adet BÜREM  
**Hazırlık Okulunda Öğrenci Olmak** 6 sayfa 1000 adet BÜREM  
**2017 mali yılı bütçe tasarısı** / 80 sayfa / 100 adet  
**2017 mali yılı bütçe tasarısı** / 60 sayfa /100 adet  
**Stratejik Plan Kitapçığı** 64 sayfa 100 Adet  
**Faculty Of Engineering** 60 Sayfa 250 Adet Mühendislik Fakültesi  
**Matematik ve Toplum Çalıştayı** Kitapçık 24 Sayfa 750 Adet / Öğrenci faaliyetleri koordinatörlüğü  
**Bükak Forum** 60 Sayfa 1000 Adet / Öğrenci faaliyetleri koordinatörlüğü  
**BUSOS Bülten Sayı 1** 24 Sayfa 200 Adet / Öğrenci faaliyetleri koordinatörlüğü  
**Folklorla Doğru, Sayı 71,** 100 sayfa,250 Adet / Öğrenci faaliyetleri koordinatörlüğü  
**Okuma Paketi,Çalışma Metodları,** 196 sayfa,80 adet// Öğrenci faaliyetleri koordinatörlüğü  
**Büfok Fanzin,** 68 Sayfa,200 Adet. / Öğrenci faaliyetleri koordinatörlüğü  
**Çocuk Hikayeleri(Tatil Kitapları Projesi)** 40 Sayfa,260 Adet/ Öğrenci faaliyetleri koordinatörlüğü

## **Basılan Kitaplar**

- 1. Kısıtlar Kuramı,** 272 sayfa, 300 Adet, İşletme Bölümü
- 2. Sinema Söyleşileri 2016,** 632 sayfa,1000 adet, Mithat Alam Film Merkezi
- 3. Sayılarla Boğaziçi Üniversitesi,** 122 Sayfa, 500 adet, Rektörlük
- 4. Bir Kenti Anlamak,Sinop Yaz Atölyesi,** 254 Sayfa, 250 Adet, Uygulamalı Bilimler Yüksekokulu
- 5. 6769 Sayılı Sınai Mülkiyet Kanununda Çalışan Buluşları,** 90 Sayfa, 500 adet, Teknoloji Transfer Ofisi
- 6. Bilimsel Araştırma Projeleri İhale Rehberi,** 280 Sayfa, 250 adet, Döner Sermaye Saymanlığı
- 7. Boğaziçi Üniversitesi Resarchers Catalogue 2017 ,** 320 Sayfa, 500 Adet, Rektörlük
- 8. 7.Ulusal Geosentetikler Konferansı,**198 Sayfa, 250 adet, Mühendislik Fakültesi
- 9. Soma Araştırma Grubu Raporu,** 228 sayfa,80 Adet,Teknoloji Transfer Ofisi

### E.4.3. BİLGİSAYAR LABORATUVAR HİZMETLERİ

Laboratuvar Adı	PC Sayısı	Açık Olduğu Saatler
Güney Kampüs	88	9:00-23:00
Kuzey Kampüs	60	9:00-23:00
Kilyos-Sarıtepe Kampüsü	36	15:00-24:00

#### LABORATUVARLARDA YÜKLÜ PROGRAMLAR

- ✓ Microsoft Windows
- ✓ Microsoft Office
- ✓ Winrar, Winzip
- ✓ Mozilla Firefox
- ✓ SPSS, Matlab, SolidWorks
- ✓ Adobe Reader 7.0
- ✓ Antivirus

## II.FAALİYETLERE İLİŞKİN BİLGİ ve DEĞERLENDİRMELER

### A. MALİ BİLGİLER

#### A.1.1. BÜTÇE GİDERLERİ

##### 2017 Yılı Ödenek ve Gerçekleşme (Ekonomik Sınıflandırma) (TL)

AÇIKLAMA	K.B.Ö.	TOPLAM ÖDENEK	HARCAMA	KBÖ / TOPLAM ÖDENEK (%)	HARCAMA/ KBÖ (%)	HARCAMA/ TOPLAM ÖDENEK (%)
01. Personel Giderleri	8.575.000,00	7.075.000,00	6.462.642,54	121%	75%	91%
02. Sos. Güv. Kurum. Devlet Primi Gid.	1.318.000,00	1.318.000,00	1.292.232,73	100%	98%	98%
	<b>9.893.000,00</b>	<b>8.393.000,00</b>	<b>7.754.875,27</b>	<b>118%</b>	<b>78%</b>	<b>92%</b>

##### Yıllara göre bütçe ödeneklerinde artış (TL)

	2016 KBÖ	2017 KBÖ	2018 KBÖ	2017/2016 (%)	2018/2017 (%)
BİLGİ İŞLEM DAİRE BAŞKANLIĞI	9.207.000,00	9.893.000,00	7.846.000,00	107%	79%
01. Personel Giderleri	7.942.000,00	8.575.000,00	6.495.000,00	108%	76%
02. Sos. Güv. Kurum. Devlet Primi Gid.	1.265.000,00	1.318.000,00	1.351.000,00	104%	103%

##### 2017 Yılı Bütçe Uygulama Sonuçları

HARCAMA BİRİMİ	TERTİP	EKONOMİK SINIFLANDIRMA	KBÖ	EKLENEN	DÜŞÜLEN	TOPLAM ÖDENEK	HARCAMA	KALAN
BİLGİ İŞLEM DAİRE BAŞKANLIĞI	38.08.09.08-01.3.9.00-2-01.1	01.	8.575.000,00	-	1.500.000,00	7.075.000,00	6.462.642,54	612.357,46
BİLGİ İŞLEM DAİRE BAŞKANLIĞI	38.08.09.08-01.3.9.00-2-02.1	02.	1.318.000,00	-	-	1.318.000,00	1.292.232,73	25.767,27
<b>Toplam BİLGİ İŞLEM DAİRE BAŞKANLIĞI</b>	<b>TOPLAM</b>		<b>9.893.000,00</b>	<b>-</b>	<b>1.500.000,00</b>	<b>8.393.000,00</b>	<b>7.754.875,27</b>	<b>638.124,73</b>

## B. PERFORMANS BİLGİLERİ

### B.1 FAALİYET BİLGİLERİ

#### B.1.1 DİĞER KURULUŞ VE DİĞER ÜNİVERSİTELER TARAFINDAN DÜZENLENEN TOPLANTILAR

Faaliyet Türü	Diğer Kuruluş Ve Üniversiteler Tarafından Düzenlenen Toplantı Sayısı			Katılan Akademik /İdari Personel Sayısı				
	Ulusal	Uluslararası	Toplam	Ulusal		Uluslararası		Toplam
				Akademik Personel	İdari Personel	Akademik Personel	İdari Personel	
Sempozyum ve Kongre								
Konferans								
Panel								
Seminer								
Açık Oturum								
Söyleşi								
Tiyatro								
Konser								
Sergi/Fuar	1				10			
Turnuva								
Teknik Gezi								
Eğitim Semineri								
<b>Toplam</b>	<b>1</b>		<b>1</b>		<b>10</b>			<b>10</b>



## **HAZIRLAYAN**

Adı ve Soyadı : Derya Erhan  
Ünvanı : Bilgi İşlem Merkezi Müdürü  
Telefonu : 0212 3594701  
İmza :

Adı ve Soyadı : Birol Aydın  
Ünvanı : Yayın İşleri Şube Müdürü  
Telefonu : 0212 3597111  
İmza :

## İÇ KONTROL GÜVENCE BEYANI

Harcama yetkilisi olarak yetkim dâhilinde; bu raporda yer alan bilgilerin güvenilir, tam ve doğru olduğunu beyan ederim.

Bu raporda açıklanan faaliyetler için idare bütçesinden harcama birimimize tahsis edilmiş kaynakların etkili, ekonomik ve verimli bir şekilde kullanıldığını, görev ve yetki alanım çerçevesinde iç kontrol sisteminin idari ve mali kararlar ile bunlara ilişkin işlemlerin yasallık ve düzenliliği hususunda yeterli güvenceyi sağladığını ve harcama birimimizde süreç kontrolünün etkin olarak uygulandığını bildiririm.

Bu güvence, harcama yetkilisi olarak sahip olduğum bilgi ve değerlendirmeler, iç kontroller, iç denetçi raporları ile Sayıştay raporları gibi bilgim dâhilindeki hususlara dayanmaktadır.

Burada raporlanmayan, idarenin menfaatlerine zarar veren herhangi bir husus hakkında bilgim olmadığını beyan ederim.

Harcama Yetkilisi

Zekiye Kahriman

Bilgi İşlem ve Yayım Daire Başkanı