



**2016 YILI**

**BOĞAZIÇI ÜNİVERSİTESİ**

**BİLGİ İŞLEM ve YAYIM  
DAİRE BAŞKANLIĞI**

**FAALİYET RAPORU**

## BİRİM YÖNETİCİSİNİN SUNUŞU

5018 sayılı Kamu Mali Yönetimi ve Kontrol Kanunu 41'nci maddesinde hazırlanması gereken, Kamu kaynaklarının; belirlenmiş amaçlar doğrultusunda etkili, ekonomik, verimli bir şekilde elde edilmesi ve kullanılması, hesap verme sorumluluğu ile mali saydamlığı sağlanması üzerine çeşitli raporların hazırlanmasını öngörülmüştür.

Bu amaçla Başkanlığımızın yapmış olduğu çalışmalar; kanun ve yönetmelik çerçevesinde planlanmış olup, idari ve mali kaynaklar ilgili kanun ve yönetmelikler hükümlerine göre kullanılacaktır.

Faaliyet raporunda Bilgi İşlem ve Yayım Daire Başkanlığı'nın yönetim yapısı, hizmet verdiği faaliyet alanları ve kaynakları hakkında bilgi verilmekte olup, 2016 yılında gerçekleştirilen faaliyetler sunulmaktadır.

Zekiye Kahrıman

Bilgi İşlem ve Yayım Daire Başkanı

## İÇİNDEKİLER

<b>I. GENEL BİLGİLER</b> .....	3
<b>A. MİSYON VE VİZYON</b> .....	3
A.1. <i>MİSYON</i> .....	3
A.2. <i>VİZYON</i> .....	3
<b>B. BİRİMİN AMAÇ VE HEDEFLERİ</b> .....	3
<b>C. TEMEL POLİTİKA VE ÖNCELİKLER</b> .....	5
<b>D. YETKİ GÖREV VE SORUMLULUKLAR</b> .....	5
D.1. <i>ÖRGÜT YAPISI (TEŞKİLAT ŞEMASI)</i> .....	5
D.2. <i>İDARİ YÖNETİM</i> .....	7
D.3. <i>KURUL, KONSEY VE KOMİSYON ÜYELİKLERİ(ÜNİVERSİTE İÇİ, SÜREKLİ VE GEÇİCİ)</i> .....	8
<b>E. BİRİME İLİŞKİN BİLGİLER</b> .....	8
E.1. <i>TAŞINMAZLAR</i> .....	9
E.2. <i>BİRİMİN TAŞINIRLARI</i> .....	10
E.3. <i>BİLGİ VE TEKNOLOJİK KAYNAKLAR</i> .....	10
E.4. <i>İNSAN KAYNAKLARI</i> .....	11
<b>F. SUNULAN HİZMETLER</b> .....	13
<b>II. FAALİYETLERE İLİŞKİN BİLGİ VE DEĞERLENDİRMELER</b> .....	32
<b>A. MALİ BİLGİLER</b> .....	32
<b>B. PERFORMANS BİLGİLERİ</b> .....	33
B.1.1 <i>DİĞER KURULUŞ VE DİĞER ÜNİVERSİTELER TARAFINDAN DÜZENLENEN TOPLANTILAR</i> .....	33
<b>HAZIRLAYAN</b> .....	34
<b>İÇ KONTROL GÜVENCE BEYANI</b> .....	<b>HATA! YER İŞARETİ TANIMLANMAMIŞ.</b>

# I. GENEL BİLGİLER

## A. MİSYON VE VİZYON

### A.1. MİSYON

Gelişmiş bilişim teknolojilerini yakından takip ederek, bu teknolojileri üniversitemize hızlı, dinamik bir şekilde ve diğer birimlerle tam uyum, diyalog ve kordinasyon çerçevesinde sunmak; Boğaziçi Üniversitesi birimlerinin ihtiyaç duyacağı uygulamaları geliştirmek suretiyle birimlere yardımcı olmak ve üniversitemizin akademik ve idari bölüm ve birimlerinin basım, yayım işlerini gerçekleştirmektir.

### A.2. VİZYON

- Eğitimde daha aktif rol alacaktır ve tüm üniversite öğrencilerine bilgi teknolojileri konusunda geliştirebilecekleri ortamları ve ek olanakları sunacaktır.
- Kurumsal yapıyı güçlendirecek, tüm iş süreçlerini yazılı hale getirerek ve devamlı güncelleyerek işlere global bakışı sürekli kılacaktır.
- Boğaziçi Üniversitesi'ndeki tüm bilgi işlem yatırım kararlarında yer alacak ve dünyaca kabul görmüş rasyonel temin süreçlerini yerleştirecektir.
- Araştırma etkinliğini artırarak dünyanın sayılı araştırma üniversiteleri arasında yer alan üniversitemizin bu çalışmaların en iyi şekilde basılı hale getirmek ve bilgi paylaşımında etkin bir rol alarak hizmetimize devam etmektir.

## B. BİRİMİN AMAÇ VE HEDEFLERİ

### BİLGİ İŞLEM VE YAYIM DAİRE BAŞKANLIĞI

#### Görev ve Sorumlulukları

- Üniversitedeki bilgi işlem sistemini işletmek; eğitim, öğretim ve araştırmalara destek olmak,
- Üniversite ve bağlı kuruluşlar ders niteliğindeki kitap ve teksileri özellikle, diğer yayınlarını da olanakları ölçüsünde kendi matbaalarında bastırmak (Üniversiteler Yayın Yönetmeliği),
- Üniversite ya da bağlı kuruluşlar, yayınlarını kuracakları satış yerlerinde öğrencilere satmak (Üniversiteler Yayın Yönetmeliği),
- Üniversitenin ihtiyaç duyacağı diğer bilgi işlem hizmetlerini yerine getirmek.

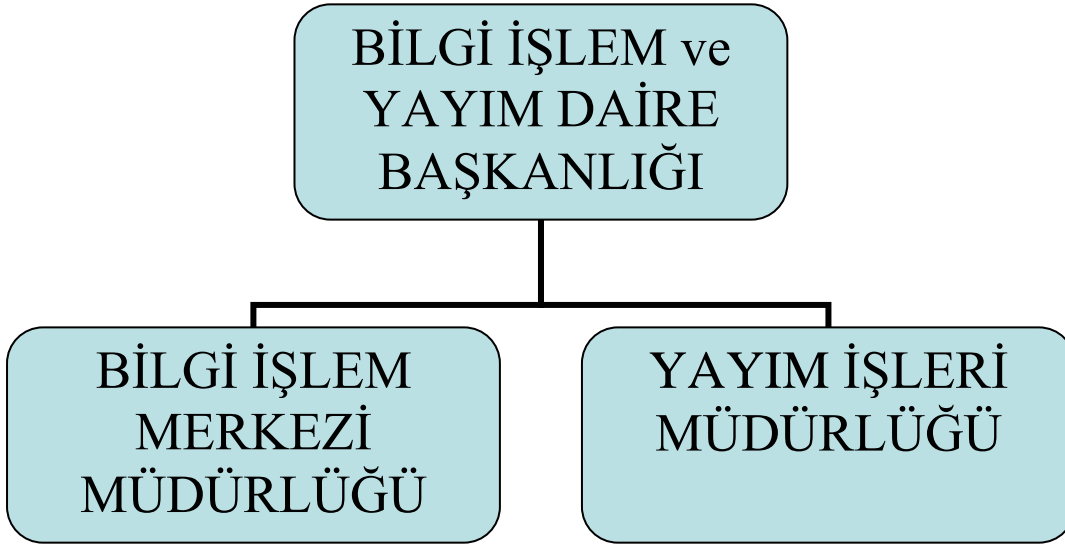
<b>Stratejik Amaçlar</b>	<b>Stratejik Hedefler</b>
Kullanıcıların servislerden yararlanabilme oranlarının en üst düzeye çıkartılması	Kablosuz ağların kapsama alanları genişletildi. Bilgi İşlem Merkezi bünyesinde bulundurulan, e-posta servisleri yenilendi yeni eposta arayüzü hazırlandı.
Kullanıcı ile kurulan iletişimde süre standartlarının tanımlanması ve bu standartlara uyulmasının sağlanması	İştakip sisteminin yenilenmesi için çalışmalar yapıldı. Yenilenme devam etmektedir.
Kullanıcılara verilen hizmetlerin iyileştirilmesi.	Kampüslerde bulunan 51 ayrı lokasyonda kablolu ve kablosuz altyapı düzenlenmiş kullanıcıların hizmetine sunulmuştur. BUCARD uygulamasında ihtiyaç duyulan arayüzler hazırlanarak gerekli birimlere verildi.
Kullanıcılara yeni hizmetlerin verilmesi, BİM'in yenilikçi bir kurum olması.	Moodle arşiv sistemi hizmete sokuldu. Kablosuz kullanıcıların self authentication yapabilmesi için gerekli yazılım ve donanım kuruldu.
Yeni teknolojilerin araştırılması ve hizmet alanlarına katılması	Omurga anahtar değişimi konusunda yeni teknolojiler araştırıldı ve yeni teknolojiler ile ilgili toplantılar yapıldı. Datacenter ve sistem mimarisi ile ilgili konferanslara katılımlar oldu.
Üniversite içi birimlere destek verilmesi	BÜTÇE performans birimi için bütçe takip uygulama mimarisi ve uygulama geliştirildi. Üniversitemiz çeşitli idari birimlerine data storage ve web siteleri ile ilgili destek verildi. Mezunlar ofisinin kullandığı system güncellendi. BUCARD uygulamasında ortaya çıkan sorunlar giderildi ve sistemin daha stabil çalışması sağlandı. Bölüm ve birimler için hazırlanan web sitesi sayısı 137'ye çıkarıldı. Bölümler ve birimlerden gelen 3860 adet iştalebi yerine getirilmiştir.
Yayım İşleri olarak, makine parkurunda yaptığımız değişiklikler ve yeni makinaların etkin olarak kullanılması basım kalitesiyle birlikte üretim hızımızı da artırmıştır. Her türlü basım talebinin karşılanması sağlanarak dan hizmet alımının önüne geçmeyi hedeflemekteyiz.	

## C. TEMEL POLİTİKA VE ÖNCELİKLER

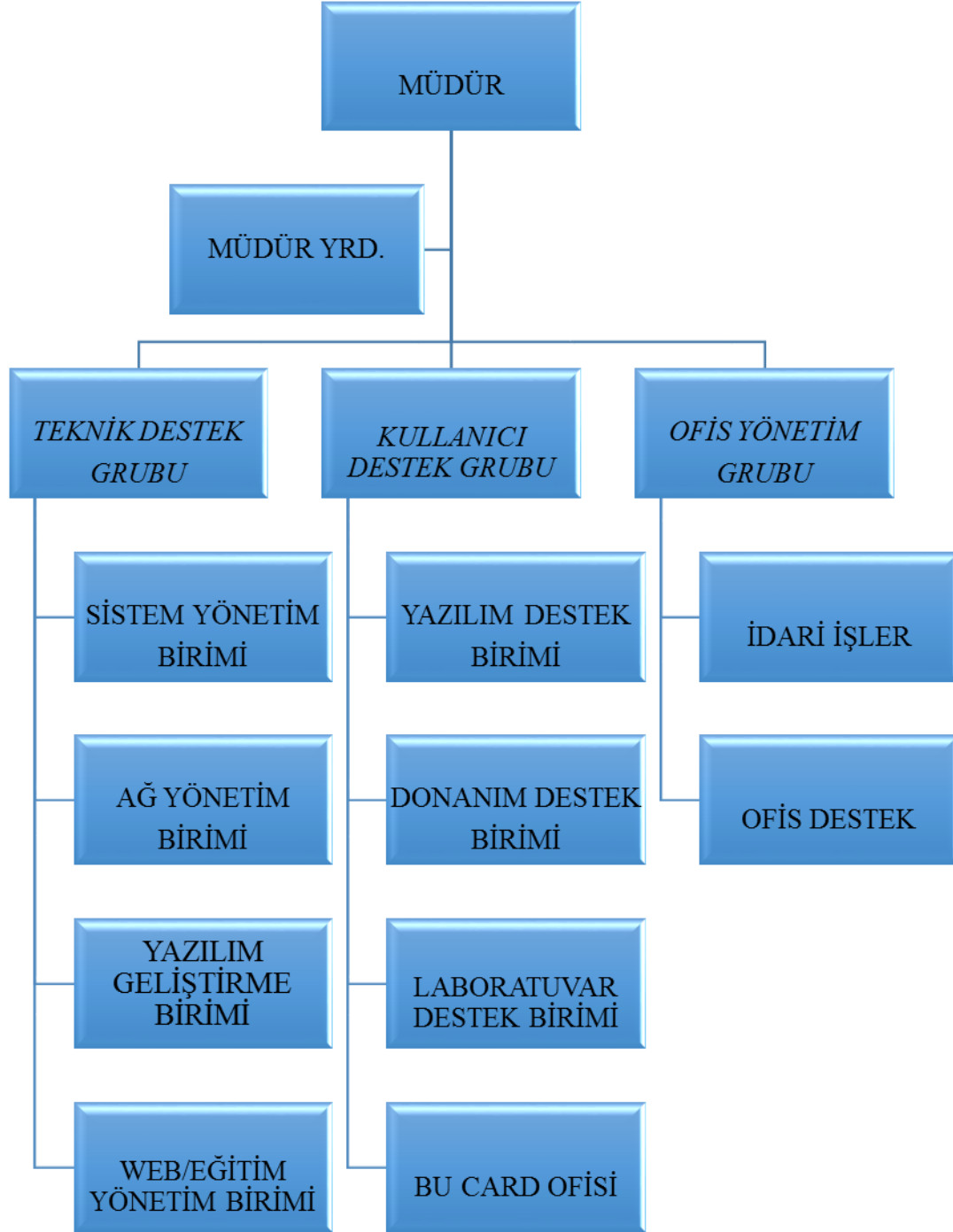
Gelişmiş bilişim teknolojilerini yakından takip ederek, bu teknolojileri üniversitemize hızlı, dinamik bir şekilde ve diğer birimlerle tam uyum, diyalog ve kordinasyon çerçevesinde sunmak; Boğaziçi Üniversitesi birimlerinin ihtiyaç duyacağı uygulamaları geliştirmek suretiyle birimlere yardımcı olmaktadır.

## D. YETKİ GÖREV VE SORUMLULUKLAR

### D.1. ÖRGÜT YAPISI (TEŞKİLAT ŞEMASI)



**Bilgi İşlem Merkezi Müdürlüğü Teşkilat Şeması:**



## D.2. İDARİ YÖNETİM

GÖREVİ	UNVANI, ADI VE SOYADI	GÖREV ŞEKLİ (ASİL /VEKİL)	GÖREV TARİHLERİ 2016
Harcama Yetkilisi Bilgi İşlem ve Yayım Daire Başkanı	Zekiye Kahrıman Birol Aydın Sabire Özoğul Birol Aydın Sabire Özoğul Birol Aydın Birol Aydın Birol Aydın	Asil Vekil Vekil Vekil Vekil Vekil Vekil Vekil	1 Ocak – 31 Aralık 12 Ocak – 15 Ocak 25 Ocak – 05 Şubat 13 Nisan – 16 Nisan 11 Temmuz – 15 Temmuz 23 Ağustos – 25 Ağustos 06 Eylül – 09 Eylül 12 Ekim – 17 Ekim
Bilgi İşlem Merkezi Müdürü	Prof. Dr. Tuna Tuğcu Derya Erhan	Vekil Vekil	1 Ocak – 01 Mayıs 2 Mayıs – 31 Aralık
Bilgi İşlem Merkezi Md.Yrd.	Nurşen Munar	Vekil	15 Ağustos- 26 Ağustos 12 Aralık – 16 Aralık
Taşınır Kayıt ve Kontrol Yetkilisi	Barış Serin	Asil	1 Ocak – 31 Aralık
Yayım İşleri Müdürü	Koordinatör,Prof.Dr.Yani Skarlatos	Vekil	1 Ocak – 31 Aralık
Taşınır Kayıt ve Kontrol Yetkilisi	Müdür, Birol Aydın Birol Aydın	Vekil Asil	1 Ocak – 31 Aralık 1 Ocak – 31 Aralık



### D.3. KURUL, KONSEY VE KOMİSYON ÜYELİKLERİ (ÜNİVERSİTE İÇİ, SÜREKLİ VE GEÇİCİ)

BİRİMİN ADI	KURUL-KOMİSYON-KONSEY ADI	UNVANI, ADI VE SOYADI	GÖREVİ	BAŞLANGIÇ YILI
Bilgi İşlem Merkezi	Bilgi Teknolojileri Kurulu	Prof.Dr.Tuna Tuğcu	BİM Müdürü	1 Ocak 2016
	Bilgi Teknolojileri Kurulu	Mühendis, Derya Erhan	BİM Müdürü	2 Mayıs 2016
	Kontrol Teşkilatı	Uzman, Nurşen Munar	BİM Md.Yrd.	1 Ocak 2016

### E. BİRİME İLİŞKİN BİLGİLER

Bilgi İşlem Müdürlüğümüz üniversitemizin bilişim hizmetlerini yöneten bir birim olup kurum organizasyon yapısında Genel Sekreterlik Makamına bağlı olarak çalışmaktadır. Üniversitemizin Güney Kampüsünde bulunup kendi binasında faaliyetlerini sürdürmektedir. Yayın İşleri Şube Müdürlüğü, koşullandığımız Kuzey Kampüs Eğitim Teknoloji B Blok Binasının 1. katında hizmet vermektedir. Değişen baskı teknolojileriyle birlikte, çalışma alanlarında fiziki değişikliğe gidilmiş, her türlü iş taleplerinin karşılanabileceği atölyeler oluşturulmuştur.

## E.1. TAŞINMAZLAR

		Laboratuvar Katı (m <sup>2</sup> )	Zemin Kat (m <sup>2</sup> )	Toplam (m <sup>2</sup> )
Bilgi İşlem Merkezi	Brüt	501.60	607.25	1108.85
	Net	432.40	526.70	959.10
Yayın İşleri	Brüt	705		705

### E.1.1. EĞİTİM ALANLARI, DERSLİKLER

BİM EĞİTİM ALANI	Kapasite 0-50	Kapasite 51-75	Kapasite 76-100	Kapasite 101-150	Kapasite 151-250	Kapasite 251-Üzeri
Anfi						
Sınıf						
Bilgisayar Lab.	6					
Atölye	4					
Diğer Lab.						
<b>Toplam</b>	10					

### E.1.2. HİZMET ALANLARI

BİM HİZMET ALANLARI	Ofis Sayısı	Alan (m <sup>2</sup> )	Kullanan Kişi Sayısı
Akademik Personel Hizmet Alanları			
İdari Personel Hizmet Alanları	27	210	58
<b>Toplam</b>	27	210	58

### E.1.3. AMBAR, ARŞİV ALANLARI VE ATÖLYELER

	Adet	Alan (m <sup>2</sup> )
Ambar Alanları	3	50
Arşiv Alanları	2	42
Atölyeler	4	500

## E.2. BİRİMİN TAŞINIRLARI

Hesap Kodu	I. Düzey Kodu	II. Düzey Kodu	DAYANIKLI TAŞINIRLAR	Ölçü Birimi	Miktar
253					
253	02	05	Güç Elektroniği ve Basınçlı Makineler ile Aletleri	Adet	8
253	02	10	Matbaacılıkta kullanılan Makina ve Aletler	Adet	3
253	03	01	Yıkama, Temizleme ve Ütüleme cihaz ve aletleri	Adet	4
253	03	02	Beslenme ve Üretim Amaçlı Cihazları ve aletleri	Adet	14
253	03	06	Araştırma ve Üretim Amaçlı Cihazları ve Aletleri	Adet	1
255					
255	01	01	Döşeme Demirbaşları	Adet	2
255	02	01	Bilgisayar ve Sunucular	Adet	1324
255	02	02	Bilgisayar ve Çevre Birimleri	Adet	85
255	02	03	Teksir ve Çoğaltma Makineleri	Adet	10
255	02	04	Haberleşme Cihazları	Adet	138
255	02	05	Ses, Görüntü ve Sunum Cihazları	Adet	35
255	02	99	Diğer Büro Makineleri ve Aletleri Grubu	Adet	54
255	03	01	Büro Mobilyaları	Adet	635
255	03	02	Misafirhane, Konaklama ve Barınma Amaçlı Mobilyalar	Adet	2
255	07	01	Kütüphane Mobilyaları	Adet	3
255	10	02	Kontrol ve Güvenlik Sistemleri	Adet	12

## E.3. BİLGİ VE TEKNOLOJİK KAYNAKLAR

### E.3.1. YAZILIMLAR

Microsoft Programları  
MATLAB, SPSS, SolidWorks, Mathematica  
Adobe Design Premium  
Virüs Programı

### E.3.2. DONANIM ALTYAPISI

	Adet				Toplam
	Eđitim Amaçlı	Hizmet Amaçlı	İdari Amaçlı	Araştırma Amaçlı	
Sunucular			68		68
Masa Üstü Bilgisayar Sayısı	147		112		259
Taşınabilir Bilgisayar Sayısı			78		78
<b>Toplam</b>	<b>147</b>		<b>258</b>		<b>405</b>

### DİĐER DONANIM ALTYAPISI

	Adet				Toplam
	Eđitim Amaçlı	Hizmet Amaçlı	İdari Amaçlı	Araştırma Amaçlı	
Başka birimlere ait sunucular		3			3
Switch (Anahtarlar)			52		52
Router (yönlendirici cihazlar)		1			1
Kablosuz Cihazlar			8		8
Yazıcı			22		22
Projeksiyon		10			10
Kart Baskı Makinesi		2			2
Fotokopi Makinesi		2	5		7
Faks		2			2
Kameralar			17		17
Tarayıcılar			6		6
Kesintisiz Güç Kaynađı			4		4
Perforaj Makinesi		1			1
Harman Makinesi		1			1
Kalıp Kontrol Makinesi		1			1
Baskı Makinesi		3			3
Kađıt Kesim Makinesi		1			1
Cilt Makinesi		1			1
Kađıt Kırım Makinesi		1			1
Fotokopi Makinesi (Renkli)		3			3
Transpalet		1			1
<b>Toplam</b>		<b>33</b>	<b>114</b>		<b>147</b>

### E.4. İNSAN KAYNAKLARI

#### E.4.1. İDARİ PERSONEL FİİLİ DURUMA GÖRE

İDARİ PERSONEL	Toplam
Genel İdari Hizmetler	58
<b>Toplam</b>	<b>58</b>

#### E.4.1.1. İDARİ PERSONELİN EĞİTİM DURUMU

	İlköğretim	Lise	Ön Lisans	Lisans	Yüksek Lisans ve Doktora	TOPLAM
Kişi Sayısı	3	21	5	28	1	58
Yüzde (%)	%5	%37	%9	%47	%2	%100

#### E.4.1.2. İDARİ PERSONELİN HİZMET SÜRELERİ

İDARİ PERSONELİN HİZMET SÜRELERİ	1-3 Yıl	4-6 Yıl	7-10 Yıl	11-15 Yıl	16-20 Yıl	21- Üzeri	TOPLAM
Kişi Sayısı	15	12	9	7	6	9	58
Yüzde (%)	%26	%21	%14	%12	%11	%16	%100

#### E.4.1.3. İDARİ PERSONELİN YAŞ İTİBARIYLA DAĞILIMI

İDARİ PERSONELİN YAŞ İTİBARI İLE DAĞILIMI	21-25 Yaş	26-30 Yaş	31-35 Yaş	36-40 Yaş	41-50 Yaş	51- Üzeri	TOPLAM
Kişi Sayısı	10	14	13	6	12	3	58
Yüzde (%)	%17	%24	%22	%10	%22	%5	%100

#### E.4.1.4. İDARİ PERSONELİN KADIN-ERKEK DAĞILIMI

	Kadın	Erkek	Toplam
Kişi Sayısı	14	44	58
Yüzde	%25	%75	%100

#### E.4.1.5. PERSONEL ATANMASINA/AYRILMASINI İLİŞKİN BİLGİLER

	2016 Yılında Ataması Yapılan Personel Sayısı	2016 Yılında Ayrılan Personel Sayısı	
		Emekli	Diğer
Akademik Personel	-		
İdari Personel			1
İdari Personel (4/B)			

Toplam			1
--------	--	--	---

## SUNULAN HİZMETLER

### E.4.2. İDARİ HİZMETLER

#### BİLGİ İŞLEM MERKEZİ MÜDÜRLÜĞÜ :

Bilgi İşlem Merkezi Müdürlüğü, üniversitemizin bilişim altyapısını oluşturan sistem, ağ, yazılım geliştirme, web, yazılım ve donanım destek hizmetlerini üniversitemiz öğrenci ve akademik/idari personeline sunmaktadır. Aşağıda tüm birimlerin 2016 senesine ait yaptığı hizmetlerin dökümü sunulmaktadır.

#### SİSTEM YÖNETİM BİRİMİ :

1. CloudMark lisans yenilemesi yapıldı.
2. Kandilli'nin mevcut sistem odasında yaşanan sorunlarla ilgili destek verildi.
3. ULAKBİM OLTA sistemi üzerinden gönderilen saldırı şikayetleri incelenerek sonuçlandırıldı.
4. Okuldan ayrılan personel için hesap kapama işlemleri yapıldı.
5. E-posta sistemi, horde, roundcube, web alanı, DNS, mailman, MBS sistemleri ile ilgili kullanıcı desteği verildi.
6. 2016-2017 lisans öğrencileri için e-posta hesapları otomatik olarak açıldı.
7. Parolaları ele geçirilerek spam yapılan e-posta hesaplarının parolaları değiştirilerek spam yapılması engellendi. Bu kullanıcılar parolalarını paylaşmamaları konusunda bilgilendirildi.
8. bim@boun.edu.tr ve sysadmin@boun.edu.tr e-posta adreslerine gelen sistem yönetimi ile ilgili e-postaların takibi yapıldı.
9. destek-cc.boun.edu.tr web sayfasından ulaşılabilecek Sistem Birimi hizmetleri için içerik güncellemeleri yapıldı.
10. ALLOT lisans yenilemesi için çalışma yapıldı. Fiyat teklifi alındı. 2016 da kaynak ayrılamadığı için lisans yenilemesi yapılamadı.2017 için alım yapılması planlanmakta.
11. Roundcube'de nginx'e geçildi. Roundcube servisi yeni sürüm güncellemesi için test edildi, yeni sürüm devreye alındı.
12. E-posta işlemlerinin yapıldığı operator programında güncellemeler yapıldı, test edildi, devreye alındı.
13. 3 senelik Wildcard sertifika alımı yapıldı (COMODO ). Sunucularda sertifika güncellemeleri test edilerek devreye alındı.
14. BIM bucard yedeklemeleri için sanal sunucu kurulumu yapıldı.
15. E-posta şifre sıfırlamada SMS kullanımı için alınan hat devreye alındı.
16. IPS sunucuda yer alan Suricata yazılımı upgrade edildi, test edildi, devreye alındı.
17. IPS sunucularda Suricata ile kullanılmak üzere TILE-Gx 72 kartlar ile ilgili araştırma yapıldı.Yurtdışı ve Türkiye'de yer alan ilgililerle temas kuruldu. İş beklemede.

18. Kandilli sanallaştırma sunucuları ve sanallaştırma yazılımı alımı yapılamamıştı. 2016 da sunucu alımları için teknik şartnameler güncellendi, fiyat çalışması yapıldı. Sunucu alımları yapıldı. BDTİM odasının yapılması sonrası sunucu kurulumları ve yönetimleri planlanacak.
19. Okul firewalları önünde konumlandırılacak IPS sunucuları için teknik şartnameler hazırlandı, fiyat çalışması yapıldı. Bütçe yetersizliğinden 2 sunucu yerine 1 sunucu alımı yapılması kararlaştırıldı. Alım süreci başlatıldı.
20. Brocade 300 için 8Gb hızında 8'er portlu iki SAN switch alımı yapılamadı.2017 içinde alım yapılacak.
21. Kış saati uygulamasına geçilmediği için tüm sunucuların ve bazı uygulamaların zaman ayarları buna göre yapılandırıldı.
22. Hamlin sunucusu IP'si 161.9.151.0 IP bloğuna taşındı. Firewall kuralları ve servis değişiklikleri test edildi ve devreye alındı.
23. BIM hizmetleri için vmware, sanallaştırma sunucuları, veeam ve Quantum cihazın disk alımı için şartnameler hazırlandı, fiyat çalışması yapıldı. Alımlar yapıldı.
24. Yeni alınan sunucuların kurulumu, sanallaştırma kurulumu, testleri yapıldı.
25. Fujitsu sunucularda yer alan sanal sunucuların yeni DELL sunuculara taşıma işlemleri yapıldı, yeni vcenter kurulumu yapıldı ve sanallaştırma hizmetleri yeni sunucularda hizmet vermeye başladı.
26. E-posta hesapları kota arttırımı yapıldı. Öğrenci kotaları 200 MB'den 500 MB'a, asistan, personel kotaları 500 MB'dan 1GB'a, hocalar için kotalar 1 GB'dan 3 GB'a yükseltildi.
27. Yeni veeam sunucusu, yeni veeam yazılımı ile kuruldu, test edildi ve devreye alındı.
28. Quantum cihazına yeni shelf takıldı, buna göre yeniden yapılandırıldı .
29. Geçmiş dönemlerdeki moodle dataları için yeni sanal sunucu kurulumu yapıldı, test edildi ve devreye alındı.
30. LDAP için master slave yapılandırmasına geçildi.Master slave sunucu kurulumları yapıldı,test edildi,uygulama devreye alındı.
31. LDAP master slave yapılanması nedeni ile LDAP bağlantısı yapan sunucuların authentication programları güncellendi, sunucuların slave üzerinden bağlanması için güncellemeler yapıldı,test edildi, devreye alındı.
32. Lisans, yüksek lisans,doktora, yaz okulu hesap açılışlarının otomatik olarak yapılması için OBİKAS sistemini yazılımını yapan STK ile toplantı yapılamadı.Bu işlem ile ayrıca öğrencilere açılan e-posta bilgilerinin e-postalarına da yapılması gerçekleştirilecek. Toplantı yapılması sonrasında bu işin yapılması planlanmakta.
33. OBİKAS sisteminde BIM ile ilgili web servislerinde (mezun hesapları, öğrenci hesapları) meydana gelebilecek kesintilerin tespiti için nagiosa plugin'ler ilave edildi, test edildi, devreye alındı.
34. Personel e-posta hesaplarının da otomatik olarak açılması, güncellenmesi planlanmakta. Bunu ile ilgili olarak Personel Dairesi ve yazılımı yapan firma ile toplantı yapıldı. Personel programında firmanın yapacağı güncellemeler sonrasında çalışma yapılması planlandı.

35. Personel Daire başkanlığı'ndan gelen datalar doğrultusunda, part-time çalışan hocalar için tespit edilebilenlerin bilgisi LDAP üzerinden güncellendi. Bu bilgilerin doğru bir şekilde beslenmesi Personel kayıtları ile BIM LDAP kayıtlarının otomatik olarak açılması, güncellenmesi için yazılımı yapan firma ile yapılacak çalışma sonrasında yapılabilecek.
36. Sunucu kullanım istatistikleri için Piwik sanal sunucu kurulumu yapıldı, test edildi, devreye alındı.
37. VPN sunucu üzerinde SSL bağlantı için uygulama güncellemesi yapıldı, test edildi, devreye alındı.
38. Fujitsu storage'da yer alan e-postalar kesintisiz olarak HUSVM storage üzerine taşındı.
39. mail.boun.edu.tr üzerinden parola güncelleme için kullanılan gizli soru uygulaması kaldırıldı. İkincil e-posta hesabı ya da SMS ile parola sıfırlaması uygulaması devreye alındı.
40. MBS sistemi üzerinden mezun hesabı oluşturulabilmesi için web servisi devreye alındı. Mezun hesaplarının MBS üzerinden otomatik olarak açılması testler sonrası devreye alındı.
41. MBS için sanal sunucu kurulumu yapıldı, testleri tamamlanarak devreye alındı.
42. MBS web servisi devreye alınana kadar mezun hesabı talep eden mezunlar için alumni hesapları açıldı.
43. Yönetilen 60 üzeri sanal/gerçek sunucuların işletim sistemi güncellemeleri, bakım, monitoring, yedekleme çalışmaları yapıldı.
44. Log analizi için kullanılmak üzere kurulan ELK sunucu devreye alındı.
45. TETAM alan adı sunucularına destek verildi.
46. Fiziksel sunucuların arıza takibi ve çözümü gerçekleştirildi.
47. Storage sistemleri monitoring, maintenance işlemleri yapıldı.
48. Yeni kurulan, değişiklik yapılan sunucular genel backup, nagios ve syslog sistemlerine dahil edildi.
49. Teyp yedekleme, veri tekilleştirme cihazları yönetim, monitoring işlemleri yapıldı.
50. Sistem Birimi ihtiyaçları için bütçe çalışması yapıldı.
51. BIM sistem odasında yer alan klimaların bozulması, elektrik kesintileri v.b.durumlarda sorunların çözümü için destek verildi.
52. GETEM sunucusu için destek verildi.
53. BIM de yer alan Ayniyat sunucusu için destek verildi.
54. Sanal sunucuda hizmet veren bütçe sunucusu için destek verildi.
55. BİM'de bulunan BAP sunucusu için destek verildi. BAP sunucusu yenilendi, IP si 161.9.151.0 bloğuna taşındı.
56. İş talep sistemi ile yapılan iş talepleri ve destek sayfasından yapılan istekler sonuçlandırıldı.
57. Kandilli BDTIM binası sistem odası için yapılacak çalışmaları içeren yeni bir rapor hazırlandı. Buna göre çalışma yapılması tavsiye edildi. BDTIM binasında yapılan çalışmalar sonrasında raporda tavsiye edilen işlerden yapılmayanlar olduğu tespit edildi. Konu ile ilgili olarak çalışmalar devam etmektedir.
58. BIM veri merkezi ve BIM binası tadilat işlemleri ile ilgili 2016 yılında bütçe ayrılmadığı için çalışma yapılamadı. 2017 yılı içinde başlanması hedeflenmekte.



## **AĞ YÖNETİM BİRİMİ :**

### **ALTYAPI ÇALIŞMALARI**

1. Bilgi İşlem Merkezi 3 x AP224 3 x AP225 access point
2. Psikoloji 8 x AP205 access point
3. Halkla İlişkiler 2 x AP205 2 x AP204 2 x AP224 access point
4. Revir 3 x AP61 access point
5. Güney Kampus Outdoor 3 x AP274 access point
6. Nafi Baba 8 AP61 access point
7. Rektörlük binası 13 AP 12 x AP204 1 x AP224 access point
8. IIBF 17 x AP 204 access point
9. 1.KızYurt Strateji Birimi 1xAp105 access point
10. 1.Erkek Klüp odaları kablolama altyapısı sağlandıktan sonra 6 x AP204 1xAP135 access point
11. Güney Mühendislik kablolama altyapısı sağlandıktan sonra 38 x AP205 access point
12. Natuk Birkan 1x AP61 access point
13. Genel İdare Binası 3x AP61 access point
14. OFB binası 4x224 1x225 access point
15. MBA binası 3x61 access point
16. Lojman 8 Arastırma Merkezi 3XAP61 access point
17. Yuva binası kablolama altyapısı sağlandıktan sonra 6 x61 access point
18. Kütüphane 22 x AP224 1 x AP125 access point
19. New Hall 17 x 125 2 x 225 access point
20. 4.KuzeyYurt 2 x AP61 access point
21. 1.KuzeyYurt 4 X AP 225 access point
22. 2.KuzeyYurt 4 X AP 225 access point
23. Kuzey A ,B ,C ve D Kapi 3 x AP61 access point
24. Kuzey Bim Evren 1 x AP 134 access point
25. Kuzey Yadyok 2Xap61 access point
26. Kuzey Kampus Outdoor 2 x AP274 access point
27. Katlı Otopark kablolama altyapısı sağlandıktan sonra 24 x AP 204 access point
28. EğitimFakültesi 24 AP; 19 x AP 204, 5 x AP134 2x AP 225access point
29. Garanti Kültür Merkezi 5xAP204 2xAP224 1xAP134 access point
30. Kapalı Spor Salonu 3x AP61 access point
31. Futbol Sahası 2xAP61 access point
32. Biyomedikal Binası 10XAP135 1xAP134 access point güçlendirmeleri sağlandı
33. Kare Blok 42 AP61 access point, Yapı İşleri 3 AP 61 güçlendirmesi ve kurulumu
34. Kayıt İşleri sistem odası 40kva ups kurulumu
35. Yuva Binası yapısal altyapı kablolama,switch ve kablosuz cihaz kurulumu
36. Güney Mühendislik kablosuz ve kablolu cihaz kurulumu
37. EE Tesla lab swich değişimi
38. İbadathane IP kamera kurulumu
39. Nafi Baba yapısal altyapı kablolama,switch ve kablosuz cihaz kurulumu
40. Kuzey kampüs C kapı fiber optik kablolama,switch ve kablosuz cihaz kurulumu
41. Psikoloji-Sosyoloji yapısal altyapı kablolama,switch ve kablosuz cihaz kurulumu
42. Kare Blok Makine Lab yapısal altyapı kablolama ve switch kurulumu

43. Kampüslerde güvenlik noktalarını yapısal altyapı kablolama ve switch kurulumu
44. Arşiv ve dökümantasyon birimi yapısal altyapı kablolama,switch ve kablosuz cihaz kurulumu
45. Etiler kapı güvenlik izleme merkezi yapısal altyapı kablolama, switch ve kablosuz cihaz kurulumu
46. John Freely ana giriş internet yapısını kurulumu
47. Rektörlük ana giriş internet yapısını kurulumu
48. Güney Mühendislik İnşaat bölümü toplantı odası kablolama
49. Güney Mühendislik endüstri lab bölümü internet için yapısal kablolama ve switch kurulumu
50. Kandilli Biyomedikal ve Tetam fiber optik altyapısı sağlanması
51. Kilyos kampüsüne 1 adet controller kurulumu.

## **PROJELENDİRME VE KEŞİF ÇALIŞMALARI**

1. Kilyos kampüs Sosyal tesis kablosuz cihaz kurulumu için yapılan keşfi
2. Kilyos ile Güney kampüs arasında kablosuz iletişim için radyo link kurulumu kesfi
3. Kilyos kampüs sistem odası yapısal alt yapı kablolama düzenlenmesi keşfi
4. Kilyos kampüs yosun lab yapısal alt yapı kablolama düzenlenmesi keşfi
5. Kandilli kampüs Yurt binası yapısal alt yapı kablolama, switch ve kablosuz cihaz kurulumu için yapılan keşif
6. Uçaksavar ve Hisar kampüslerinin girişine fiber optik altyapı keşfi

## **GELİŞTİRME**

1. Omurga switch değişimi planlanmış ve bu kapsamda firmalar ile görüşülmüş ve kapsamlı bir PoC çalışması yapılmıştır.
2. Yeni teknolojiler üzerine firmalar ile görüşülmüştür.DHCP sunucusunda sabit veya ayrılmış IP adresleri içerisinde kullanılmayan IP adresinin tespit edildi ve kaldırılmıştır.Eduroam.boun.edu.tr resimli kılavuzlar güncellenmiştir.Alcatel marka arızalı ürünler garanti kapsamında değişimi yapıldı.
3. AWAC cihazları arasında lisans aktarma işlemi yapıldı.
4. Airfiber test edildi , üniversite internet çıkışı yedekliliği 1gbps hızında sağlandı.
5. Nagios sms bildirimleri için parent child yapısı oluşturuldu.
6. DHCP server firewall ayarları yapıldı.
7. Wireless hızları güncellendi ; eduroam 10/2 mbps Boun\_Wlan 5/1 mbps oldu.
8. Kandilli DHCP server fiziksel sunucusu yeniden yüklendi ve hizmete girdi.
9. 193.140.192.128/25 networkü 193.140.199.0/24 networküne geçirildi.
10. Kütüphanede yaşanan kablosuz sorunları test edildi. Yeni switch ile sorunlar giderildi.

## **ALIMLAR**

1. Wireless kullanıcıları için CLEARPASS yazılımı satın alındı ve testleri halen devam etmekte.
2. HP şartnamesi hazırlandı ve satın alımı yapıldı.
3. Juniper MX80 için 10Gbic moduller satın alındı ve kullanımı sağlandı.

## KURULUM ve BAKIM ÇALIŞMALARI

1. Mrtg yazılımına ait grafiklerin güncel tutulmuş ve problemleri giderilmiştir.
2. Cacti yazılımının upgrade'i, bilgilerin güncel tutulması ve problemlerin giderilmesi işlemi yapılmıştır.
3. Ağ cihazlarının kolay takibi için NetDisco yazılımı aktif hale getirilmiştir.
4. Network birimi olarak kullandığımız yazılımları barındıran Vmware sunucuları taşınmıştır.
5. Ntop flow analiz sunucusu kuruldu.
6. Kandilli kampüsü ile olan ana bağlantımız (BGP-neighborhood) AirFiber RadioLink üzerine aktarıldı. Eski radiolink ise yedek kullanıma alındı.
7. Bebekte bulunan kampüslerin herhangi bir kesinti olması durumunda Kandilli kampüsü üzerinden çıkış yapabilmeleri için gerekli düzenlemeler planlandı ve hizmete alındı.
8. TACACS, Nedi yazılımları güncel tutulmuş ve yeni sunuculara taşınmıştır.
9. Kablolü networkte gereken durumlarda güvenlik ve performans testleri yapılmıştır.

## KULLANICI HİZMETLERİ

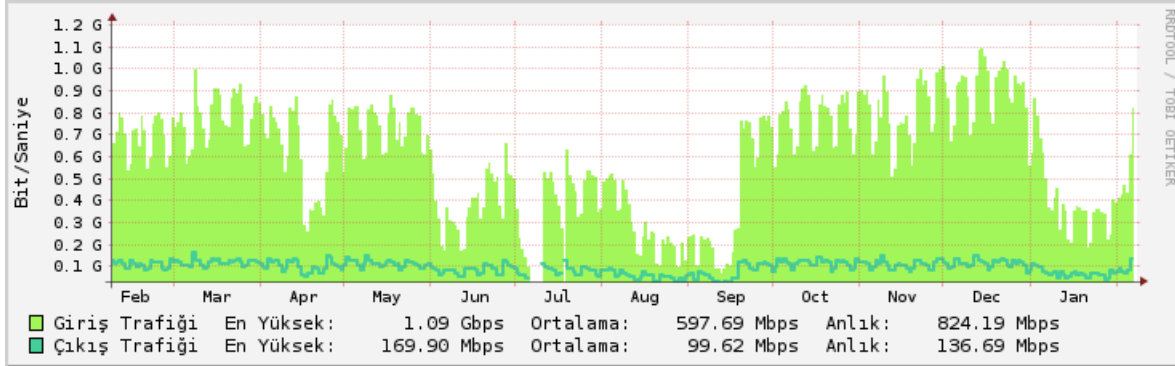
1. Bölümlerde oluşan network arızaların giderilmiştir
2. Outdoor cihazları takip edilmiş varsa sorunları giderilmiştir.
3. Windows 10 bilgisayarlarda karşılaşılan Kablolü ve kablosuz bağlantı sorunu için script geliştirildi ve Bilgi İşlem ana sayfasından yayınlandı.
4. ClearPass misafir kablosuz ağ erişim hizmeti için uygun planlamalar yapıldı, web biriminin yardımıyla web sayfaları tasarlandı ancak henüz sistem kullanıma açılmadı.
5. Kullanıcı isteği ile DHCP'de sunucular ve yazıcılar için gerekli IP sabitlemeleri yapıldı.
6. Eduroam'a bağlanmakta sorun yaşayan kullanıcılara destek verilmiş gerekli eduroam ayarları yapılmıştır.
7. Kablosuz sorun bildirim sisteminde 28 kullanıcıya cevap verilmiş, yardımcı olunmuştur.
8. Adsl cihazlarının sorunları giderilmiştir.
9. Kullanıcıların bilgisayarlarındaki internete bağlanmasını etkileyen sorunlar çözülmüştür.

Year: 2016

	<b>Jan</b>	<b>Feb</b>	<b>Mar</b>	<b>Quater</b>	<b>Apr</b>	<b>May</b>	<b>Jun</b>	<b>Quater</b>	<b>Jul</b>	<b>Aug</b>	<b>Sep</b>	<b>Quater</b>	<b>Oct</b>	<b>Nov</b>	<b>Dec</b>	<b>Quater</b>	<b>Year</b>
	<b>(1)</b>	<b>(2)</b>	<b>(3)</b>	<b>1</b>	<b>(4)</b>	<b>(5)</b>	<b>(6)</b>	<b>2</b>	<b>(7)</b>	<b>(8)</b>	<b>(9)</b>	<b>3</b>	<b>(10)</b>	<b>(11)</b>	<b>(12)</b>	<b>4</b>	
<b>In</b>	125.69 TB	175.17 TB	238.8 TB	539.65 TB	183 TB	224.66 TB	114.18 TB	521.84 TB	99.61 TB	85.95 TB	115.08 TB	300.65 TB	234.46 TB	237.67 TB	274.02 TB	746.15 TB	2.06 PB
<b>Out</b>	22.88 TB	31.02 TB	37.49 TB	91.39 TB	31.24 TB	35.82 TB	26.6 TB	93.66 TB	20.75 TB	18.86 TB	22.16 TB	61.77 TB	36.38 TB	33.43 TB	36.28 TB	106.09 TB	352.91 TB
<b>Max</b>	125.69 TB	175.17 TB	238.8 TB	539.65 TB	183 TB	224.66 TB	114.18 TB	521.84 TB	99.61 TB	85.95 TB	115.08 TB	300.65 TB	234.46 TB	237.67 TB	274.02 TB	746.15 TB	2.06 PB
<b>Sum</b>	148.56 TB	206.18 TB	276.29 TB	631.04 TB	214.24 TB	260.48 TB	140.78 TB	615.5 TB	120.36 TB	104.81 TB	137.24 TB	362.42 TB	270.83 TB	271.1 TB	310.3 TB	852.23 TB	2.4 PB

## Boğaziçi Üniversitesi Bps İstatistikleri (1500Mbps)

Yıllık Grafik



### WEB EĞİTİM BİRİMİ :

#### Tamamlanan Projeler

##### Web uygulamaları :

1. BÜ Web sitesi web servisi güncellenmiştir.
2. Moodle Yedekleme modülü geliştirilmiş, Moodle arşiv sistemi yayına alınmıştır.
3. Mezun Bilgi Sistemi revize edilmiştir.
4. BÜREM Öğrenci Kayıt Sistemi güncel teknolojiye uygun olarak yeniden yazılmıştır.
5. Üniversitemiz birimlerinin temizlik malzeme dağıtımlarının yönetilebildiği Temizlik Malzemeleri Yönetimi uygulaması hazırlanmıştır.
6. Üniversitemiz birimlerinde kullanılmayan demirbaşların paylaşımının yapılabileceği İhtiyaç Fazlası Sistemi hazırlanmıştır.
7. İşteBU Proje Yarışması başvurularının hakem ve jüri heyetleri tarafından değerlendirilebilmesi ve oylanabilmesi için Hakem Oylama Sistemi hazırlanmıştır.
8. İş Takip Sistemi'nin yenilenmesi için gereksinim analizi yapılmıştır.
9. Öğretim üyelerine konut tahsis işlemlerinde kullanılmak üzere Konut Tahsis uygulaması hazırlanmıştır.
10. Lisans ve lisansüstü katalog uygulaması hazırlanmıştır.
11. Üniversite akademik ve idari personeline kartvizit basımı için kullanılmakta olan kartvizit sistemi kullanıcı girişine açılarak matbaadaki basım işlemi için veri toplanmış, bu veriler derlenerek basıma hazır hale getirilmiştir.
12. BÜREM Oryantasyon Anketi uygulaması 2016 girişli öğrenciler için güncellenmiş, yayına alınmıştır. Anket sonuçları derlenerek BÜREM'e iletilmiştir.
13. Rezervasyon sistemi revize edilmiştir.
14. Etkinlik Katılım (RSVP) uygulaması revize edilmiştir.

### **Birim ve bölümler için hazırlanan web siteleri :**

1. Toplumsal Dayanışma web sitesi
2. Türkçe dersleri koordinatörlüğü web sitesi
3. BU + web sitesi
4. TUYGAR web sitesi
5. Humanities Dersleri Koordinatörlüğü web sitesi
6. Beden Eğitimi bölümü web sitesi
7. Dilbilim Bölümü web sitesi
8. Rektörlük seçimi web sitesi (yenilendi)
9. Yeşil Kampüs web sitesi
10. Öğrenci İşleri Daire Başkanlığı web sitesi
11. Öğrenci Dekanlığı web sitesi
12. Öğrenci Faaliyetleri Koordinatörlüğü web sitesi
13. Sanyal Grup web sitesi
14. Büyülü Bir Gün web sitesi (yenilendi)
15. Boğaziçi Üniversitesi-New York (BUNY) Kuluçka Merkezi web sitesi
16. TTO HayalEt Kuluçka Merkezi web sitesi
17. Computational Imaging Laboratory web sitesi
18. İşaret Merkezi web sitesi
19. Yenilikçi Girişimci Proje Yarışması
20. Yenilikçilik, İş Geliştirme ve Girişimcilik Platformu Kuluçka Merkezi web sitesi
21. Boğaziçi Üniversitesi-New York (BUNY) Kuluçka Merkezi için web sitesi
22. Kariyer Merkezi web sitesi (yenilendi)
23. METAFOR: Boğaziçi Üniversitesi Edebiyat Dergisi
24. Asya Çalışmaları Merkezi web sitesi
25. Asya Çalışmaları Yüksek Lisans Programı web sitesi
26. İnşaat Mühendisliği web sitesi (yenilendi)
27. Innovation Management & Leadership Certification Programme (IMLEAP) web sitesi
28. İstanbul Mikroyosun Biyoteknolojileri Araştırma ve Geliştirme Birimi web sitesi
29. Boğaziçi'nde Bilim web sitesi
30. BIM for Sustainable Built Environment – Opportunities and Challenges web sitesi
31. Boğaziçi Üniversitesi Cinsel Tacizi Önleme Komisyonu web sitesi
32. Rektörlük Ofisi Web Sitesi
33. Osmanlı ve Cumhuriyet Türkiye'si Toplumlarında Yeniden Çevrilmiş Eserler Bibliyografyası web sitesi
34. Strateji Geliştirme Daire Başkanlığı web sitesi
35. Sosyal Psikoloji Araştırma Grubu web sitesi
36. Devam Etmekte Olan Projeler
37. Harita uygulaması yenilenmesi projesi
38. Personel rehberi uygulaması
39. İş Takip Sistemi yenilenmesi projesi
40. İzin yönetim sistemi
41. Okul Öncesi Eğitim Birimi web sitesi

42. Çevre Bilimleri Enstitüsü web sitesi
43. Karl Terzaghi Soil Mechanics and Geotechnical Engineering web sitesi
44. Yapı Malzemeleri web sitesi
45. Yapı Laboratuvarı web sitesi
46. İşletme Bölümü web sitesi
47. Yaz Dönemi web sitesi
48. Turizm Bölümü web sitesi
49. Siber Güvenlik Merkezi web sitesi
50. Teknik Destek Sağlanan Web Siteleri ve Uygulamalar:
51. BÜ web sitesi
52. Öğrenciler web sitesi
53. Adaylar web sitesi
54. Öğretim Üyeleri web sitesi
55. Personel web sitesi
56. Teknoloji Transfer Ofisi web sitesi
57. Teknopark web sitesi
58. Sarıtepe Öğrenci Destek Birimi web sitesi
59. Mezun Bilgi Sistemi
60. İstek Hattı Sistemi
61. Boğaziçi Bülten uygulaması
62. Duyuru Yönetim Sistemi
63. Anket Yönetim Sistemi
64. Öğretim üyelerinin uzaktan eğitim çalışmalarına destek verilmesi
65. Kurumsal İletişim Ofisi web sitesi
66. Sürdürülebilir Turizm Yönetimi Yüksek Lisans Programı web sitesi
67. Kurul / Komisyon Yönetim Sistemi (KKYS)
68. Academic Forum
69. ÖSYM sınav sonuç sorgulama sistemi
70. Okul Öncesi Eğitimi Birimi portalı
71. İç Denetim Birimi web sitesi
72. Kariyer Merkezi web sitesi
73. BÜREM Öğrenci Kayıt Sistemi
74. Öğrenci Temsilciliği Kurulu Web sitesi
75. Okul Öncesi Eğitimi Birimi mail listeleri yönetimi sistemi
76. Uygulamalı Bilimler Yüksekokulu web sitesi
77. Uluslararası İlişkiler Ofisi web sitesi
78. İş Takip Sistemi
79. Bilgi İşlem Merkezi Web Sitesi
80. Atatürk İlkeleri ve İnkılâp Tarihi Enstitüsü web sitesi
81. Tarih Bölümü web sitesi
82. Makina Mühendisliği Bölümü web sitesi
83. Yapım Mühendisliği ve Yönetimi programı web sitesi
84. Mediko Sosyal Merkezi web sitesi

85. Uluslararası İlişkiler Ofisi “Globalization and Higher Education” konferansı web sitesi
86. Uluslararası İlişkiler Ofisi “Global Humanities Project” konferansı web sitesi
87. Boğaziçi Chronicles web sitesi
88. Cam İşleme Merkezi web sitesi
89. Okul Öncesi Eğitimi Birimi portalı
90. Lisans Lisansüstü Öğrenci Temsilciliği Kurulu (ÖTK) web sitesi
91. Uluslararası Ticaret Bölümü web sitesi
92. Jeodezi Anabilim Dalı web sitesi
93. Yapı İşleri ve Teknik Daire Başkanlığı web sitesi
94. Mühendislik ve Teknoloji Yönetimi bölümü web sitesi ve forum altyapısı
95. Finans Mühendisliği bölümü web sitesi
96. Batı Dilleri ve Edebiyatları Bölümü TIDBİL projesi web sitesi
97. Kariyer Merkezi web sitesi
98. Sarıtepe Kampüsü web sitesi
99. Mezuniyet Töreni web sitesi
100. Boğaziçi Üniversitesi Öğrenci Rehberlik ve Psikolojik Danışmanlık Merkezi (BÜREM) Web sitesi)
101. Akademik Takvim
102. Etkinlikler takvimi
103. Öğrenci Kulüp etkinlikleri takvimi
104. BÜ harita uygulaması
105. Boğaziçi Üniversitesi Psikoloji Araştırma ve Uygulama Merkezi (BÜPAM) web sitesi
106. Çeviribilim Bölümü web sitesi
107. Türk Dili ve Kültürü Programı web sitesi
108. BÜ Soma Araştırma Grubu web sitesi
109. Global Outreach Program web sitesi
110. Yaşam Bilimleri ve Teknolojileri Uygulama ve Araştırma Merkezi web sitesi
111. Yaşam Bilimleri ve Teknolojileri Uygulama ve Araştırma Merkezi Sanayiye Araştırmacı Geliştirme Programı web sitesi
112. Uluslararası İlişkiler Ofisi “Global Outreach Program” web sitesi
113. Akademik Danışmanlık web sitesi
114. GETEM uygulaması
115. Boğaziçi Üniversitesi Rüzgar Enerji Santrali (BURES) web sitesi
116. Uluslararası İlişkiler Ofisi “Manzara” bülteni
117. Siyaset Bilimi ve Uluslararası İlişkiler Bölümü web sitesi
118. Sosyal Tesisler web sitesi
119. Türk Dili ve Edebiyatı Bölümü web sitesi
120. Kandilli Rasathanesi ve Deprem Araştırma Enstitüsü web sitesi
121. Sosyal Politika Lisansüstü Programı web sitesi
122. Sarıtepe Kampüsü web sitesi
123. Sanayiye Araştırmacı Yetiştirme Programı web sitesi
124. Kandilli Rasathanesi ve Deprem Araştırma Enstitüsü Son Depremler uygulaması
125. Kıyı Mühendisliği web sitesi



- 126. Psikoloji Bölümü Psikoepigenetik Laboratuvarı web sitesi
- 127. Psikoloji Bölümü Bebek ve Çocuk gelişimi web sitesi
- 128. Mühendislik Fakültesi Digital Signage uygulaması
- 129. Teknoloji Transfer Ofisi web sitesi
- 130. BUCard web sitesi
- 131. SineBU web sitesi
- 132. Büyülü Bir Gün web sitesi
- 133. BÜ Lectures web sitesi
- 134. Bilgi İşlem Merkezi Lisanslı Yazılımlar sitesi
- 135. E-Kayıt web sitesi
- 136. Üniversiteye Kayıt El Kitabı
- 137. Sürdürülebilir Turizm Yönetimi Yüksek Lisans Programı web sitesi

Web sitesi / uygulaması hazırlanmış olan birimlere eğitim verilmiş, dökümanlar hazırlanmıştır.

### Üniversitemiz Web sitesi (www.boun.edu.tr) erişim istatistikleri

2016	<b>Toplam Ziyaret Sayısı:</b>	<b>Günlük Ortalama Ziyaret Sayısı:</b>	<b>Toplam Tekil Ziyaretçi Sayısı:</b>	<b>Günlük Ortalama Tekil Ziyaretçi Sayısı:</b>	<b>Toplam Sayfa Gösterimi</b>	<b>Günlük Ortalama Sayfa Gösterimi</b>
	2,637,032	7,224	1,340,826	3,673	6,082,598	16,664

### YAZILIM GELİŞTİRME BİRİMİ :

#### BUCARD Uygulaması :

1. Kart baskı programında yeni kart tiplerine göre baskı yapılabilmesi, sistemdeki aksaklıkların giderilmesi ve Bucard ile entegrasyonunun web servis üzerinden yapılması
2. Kapı geçiş sistemlerinde farklı marka ve modellerle uyumluluk için ön çalışmalar
3. Kayıtlar içerisindeki tutarsızlıkların giderilmesi.
4. Burs sistemi ile entegrasyon ve ilgili iyileştirmeler
5. Yeni birimlerin sisteme tanıtılması
6. Veritabanı yedekleme sisteminin düzenlenmesi
7. Mutemet kartlarda kullanılan gerçekdışı TC kimlik numaralarının kaldırılması
8. Yemekhane offline geçiş sisteminin düzenlenmesi
9. Banka ödemeleri ile sistem kayıtlarının karşılaştıran sistemin geliştirilmesi ve tutarsızlıkların otomatik düzeltilmesi
10. Birden fazla kullanıcısı tanımlı kişilerin birleştirilmesi
11. Yemek takip ekranı
12. Lojman sakinlerinin kartları için altyapı düzenlemesi



13. Bucard projesinin Bilgi İşlem Merkezine devri öncesinde gerçekleşen para aktarım kayıtlarının sisteme eklenmesi.
14. Raporlama sisteminde iyileştirmeler
15. Yemek geçiş iptallerinin geçmişe dönük olarak 7 gün ile sınırlandırılması.
16. SSL Sertifika kurulumu
17. Burs tiplerinin düzenlenmesi
18. Manuel yemek geçiş kaydı oluşturulan kullanıcılara bilgilendirme mesajı gönderilmesi
19. AKBİL sisteminin devreden çıkarılması için gerekli altyapı ve ilgili ekranların tamamlanması
20. Koruma Güvenlik biriminin geçişlerinin yönetildiği ekranın ve altyapısının hazırlanması
21. Personel servisleri için gerekli güzergah yönetim altyapısının düzenlenmesi
22. Personel servisleri ile ilgili taleplerin ve raporlama sisteminin geliştirilmesi/iyileştirilmesi
23. Kapı geçiş sistemi için takvim ve saat ile işlem yapılmasını sağlayan yazılımların geliştirilmesi
24. ÖBİKAS ve Mezun bilgi sistemi ile entegrasyonların tamamlanması, iyileştirilmesi ve yeni geliştirmeler
25. Servis kullanım sisteminde kadrolu personel dışındaki personelin kayıtlarının onaylanabileceği yönetim ekranlarının tamamlanması
26. Güvenlik iyileştirmeleri
27. Yemek ücretlerinin tanımlanabileceği uygulama ekranının yapılması
28. Sistem genelinde tanımlama yapılabilmesi için gerekli yönetim arayüzlerinin geliştirilmesi
29. Öğrenci kartı son kullanım tarihinin öğrenci tipine göre belirlenmesi
30. Para yatırma web servisindeki para miktarını belirten alanın şifrelenmesi
31. Veri güncelleme, hata ayıklama, sistem bakımı, eğitim, acil sorunların giderilmesi, destek ve yönetimsel toplantılar.

### **Bütçe Uygulaması :**

1. Bütçe yönetim altyapısının geliştirilmesi
2. Birim yönetim altyapısının geliştirilmesi
3. Kullanıcı ve görev yönetim altyapısının geliştirilmesi
4. İstekfişi işlemlerinin kayıt altına alınması
5. İstekfişi onay altyapısının geliştirilmesi
6. Raporlama sistemlerinin geliştirilmesi
7. Arama fonksiyonlarının geliştirilmesi
8. Ödenek sisteminin geliştirilmesi
9. Tahakkuk sisteminin geliştirilmesi
10. Bütçe raporları sisteminin geliştirilmesi
11. Bütçe işlemleri sisteminin geliştirilmesi
12. Birim harcama raporları sisteminin geliştirilmesi
13. Satınalma süreçleri sisteminin geliştirilmesi.
14. Sistem kurulumu
15. Test ve iyileştirme çalışmaları
16. Kullanıcı eğitimleri
17. Yönetim ve tasarım toplantıları
18. Veri güncelleme, hata ayıklama, sistem bakımı, acil sorunların giderilmesi ve destek çalışmaları

## **YAZILIM VE DONANIM DESTEK BİRİMLERİ :**

1. Okulumuza ait demirbaş kayıtlı bilgisayarlarında kullanılmak üzere anti virüs programlarının araştırılması,satın alınması. Yönetimin sağlanması için sunucu kurulumu ve kullanıcı bilgisayarlarına kurulum işlemi
2. Bilgi İşlem Merkezine bağlı bulunan laboratuvarlarda ve öğrenci bilgisayarlarında kullanılmak üzere Anti virüs sunucu kurulumu yönetimi
3. Merkezimize bağlı bulunan laboratuvarlarda bakım işlemleri
4. Spss ,Matlab, Solidworks, Mathematica programlarının sunucu kurulumu yönetimi, kullanıcı bilgisayarlarına kurulma işlemi
5. Spss, Matlab, Solidworks, Mathematica programlarının versiyonlarının düzenlenerek sunucuya eklenmesi.
6. Microsoft lisanslı yazılımların yeni versiyonlarının test edilip düzenlenerek sunucuya eklenmesi
7. Üniversitemiz genelindeki demirbaş numaralı bilgisayarların sistemlerinin güncellemesi bakım ve sorunlarının giderilmesi
8. Üniversitemiz genelinde satın alınmış olan yeni bilgisayarlara gerekli yazılımların yüklenmesi.(Office,Outlook, Anti virüs vb) ve bilgisayar çevresel aygıtlarının (tarayıcı,yazıcı vb) kurulum işleminin yapılması
9. Donanım birimi olarak üniversitemizin demirbaş numarası olan cihazların arızaları tespit edilip gerekli tamirat ve bakım işlemleri yapılması

## BUCARD BİRİMİ :

1. BUCard sistemi üzerinden talep edilen öğrenci ve personelimize kimlik kartların basımı
2. Uçaksavar tesisleri için Misafir kartı adı altında kart basımı
3. Mezunlara Mezun kartı adı altında kart basımı
4. Hizmet alımı ile çalışan personele Kampüs kart adı altında kart basımı
5. Emekli personele Emekli kartı adı altında basımı
6. Yaşamboyu Eğitim biriminin verdiği eğitimlere katılan katılımcılara İkinci Bahar adı altında kart basımı
7. Birden fazla kart okutmak suretiyle çekilen fazla ücretlerin iadesi yapılmıştır
8. Talep edilen üniversitemiz bina kapılarına kart okuyucu takılmıştır. Tablo2’de hangi binanın kapısına kaç adet kart okuyucu takıldığı belirtilmiştir.

Ayrıca 2015-2016 öğretim yılında yeni başlayan tüm öğrencilerin kimlik kartları hazırlanmış, kayıt sırasında öğrencilere BU öğrenci kartları dağıtılmıştır. Tablo1’de de 2016 yılı içinde kart tipine göre basılan kart sayısı bulunmaktadır.

**Tablo 1: Basılan kartların sayısı**

Basım Sayısı	Kart Tipi
6028	Öğrenci
3574	Mezun
225	Akademik personel – Öğretim görevlisi
180	İdari personel
690	Kampus kart
325	Akademik personel – Yarı zamanlı
145	Misafir
14	Emekli

**Tablo 2: Kapılara takılan kart okuyucuları**

Bilgisayar Müh.	5
Biyomedikal	12
Güney İbadethane Dış Giriş	1
John Freely Binası	2
Genel Sekreterlik	2

## 2016 yılı Bilgi İşlem Merkezi Müdürlüğü İş Talep Sistemi Verileri

BİRİM	İŞ TANIMI	ADET
Hesap Yönetimi	Öğrenci E-posta Hesabı Açma	18
Hesap Yönetimi	Personel E-posta Hesabı Açma	123
Hesap Yönetimi	Parola Güncelleme	58
Hesap Yönetimi	Diğer	33
Hesap Yönetimi	Birime yönlendirilmiş ancak kategorisi değiştirilmemiş iş talepleri	8
	<b>Hesap Yönetimi toplam</b>	<b>240</b>
Web Yönetimi	Web Sitelerinde Güncelleme	401
Web Yönetimi	Web Sitesi Hazırlama	34
Web Yönetimi	Üniversite Web Sayfasına Duyuru Eklenmesi	143
Web Yönetimi	Web Sitesi İle İlgili Öneri Ve Sorular	29
Web Yönetimi	Web Uygulaması Hazırlama	10
Web Yönetimi	Diğer	89
Web Yönetimi	Üniversite Personel Rehberinde Güncelleme	48
Web Yönetimi	Üniversite Web Sayfasına Haber Ekleme	183
Web Yönetimi	Üniversite Web Sayfasına Etkinlik Ekleme	128
Web Yönetimi	Birime yönlendirilmiş ancak kategorisi değiştirilmemiş iş talepleri	50
	<b>Web Yönetimi toplam</b>	<b>1115</b>
Yazılım Destek	Lisanslı Yazılımların Kurulumu	237
Yazılım Destek	Lisans Sunucusu ve Lisanslı Yazılımlar	114
Yazılım Destek	Virüs Temizlenmesi	58
Yazılım Destek	Mac Sorunları	16
Yazılım Destek	Roundcube, Horde ve Outlook ile ilgili sorunlar	25
Yazılım Destek	Diğer	171
Yazılım Destek	Yeni Yazılım Talebi	31
Yazılım Destek	Moodle Destek	12
Yazılım Destek	Birime yönlendirilmiş ancak kategorisi değiştirilmemiş iş talepleri	216
	<b>Yazılım Destek toplam</b>	<b>880</b>
Donanım Destek	Donanım Sorunları	238
Donanım Destek	Cihazların Hurdaya Ayrılması	22
Donanım Destek	Diğer	56
Donanım Destek	Birime yönlendirilmiş ancak kategorisi değiştirilmemiş iş talepleri	12
	<b>Donanım Destek toplam</b>	<b>328</b>
Ağ Yönetimi	İnternet Bağlantı Sorunları	117
Ağ Yönetimi	Ağ Sorunları	69
Ağ Yönetimi	Kablosuz Bağlantı Sorunları	26
Ağ Yönetimi	IP Adresi Sabitleme	86

Ağ Yönetimi	Diğer	57
Ağ Yönetimi	Birime yönlendirilmiş ancak kategorisi değiştirilmemiş iş talepleri	34
	<b><i>Ağ Yönetimi toplam</i></b>	<b>389</b>
Sistem Yönetimi	DNS Tanımlamaları	23
Sistem Yönetimi	E-posta Listeleri	117
Sistem Yönetimi	Firewall	24
Sistem Yönetimi	FTP Bağlantı Şifresi Alma, Güncelleme	39
Sistem Yönetimi	Senato Tutanakları, Araştırma Fonları İçin Şifre	0
Sistem Yönetimi	Web Alanı	131
Sistem Yönetimi	E-posta Kota İşlemleri	30
Sistem Yönetimi	Diğer	91
Sistem Yönetimi	Bölüm - Etkinlik - Konferans E-posta işlemleri	24
Sistem Yönetimi	Bulut-depolama	6
Sistem Yönetimi	Birime yönlendirilmiş ancak kategorisi değiştirilmemiş iş talepleri	302
	<b><i>Sistem Yönetimi toplam</i></b>	<b>787</b>
BU Card	Mezun Bilgilerinin Kontrol Edilmesi	0
BU Card	Bu Card Basımı	57
BU Card	Diğer	30
BU Card	BimTek Personeli İçin Bucard Basımı	2
BU Card	Birime yönlendirilmiş ancak kategorisi değiştirilmemiş iş talepleri	13
	<b><i>BU Card toplam</i></b>	<b>102</b>
Yazılım Geliştirme	Diğer	12
Yazılım Geliştirme	Birime yönlendirilmiş ancak kategorisi değiştirilmemiş iş talepleri	16
	<b><i>Yazılım Geliştirme toplam</i></b>	<b>28</b>

## YAYIM İŞLERİ MÜDÜRLÜĞÜ :

### Türlerine Göre Verilen Hizmetler

Basım Türü	Adedi	Baskı Sayfa Adedi (A4)
Kitap	10 adet	1,205,950
Dergi,kitapçık	42 adet	1.389.438
Sınav,materyal,ders notu	519 adet	3.765.312
Broşür,program,duyuru,	290 adet	1.372.342
Davetiye,sertifika,kart, kartvizit	1.143 adet	245.306
Dosya,defter,makbuz,bilet.....	206 adet	1.432.680
Antetli kağıt, zarf, form .....	115	405.100
<b>Toplam.....</b>	<b>2.325 A.</b>	<b>9.816.128</b>

**2016 Yılında Matbaamıza Toplam 370 adet İş talep formu iletilmiştir.**

**Yabancı Diller Yüksekokulunun her türlü basım işi ve Yayın Komisyonu kitap basım kararları ayrıca iletilmiştir.**

### Basılan Süreli Yayınlar

MAFM **Sinefil** 1250 Adet 68 sayfa 8 Şubat /29 Mart 2016 / Mithat Alam Film M.  
MAFM **Sinefil** 1250 adet 44 sayfa 4 Nisan /31 Mayıs 2016/ Mithat Alam Film M.  
MAFM **Sinefil** 1250 adet 44 sayfa 16 Haziran /9 Ağustos 2016 / Mithat Alam Film M.  
MAFM **Sinefil** 1250 adet 44 sayfa 19 Eylül /31 Ekim 2016 / Mithat Alam Film M.  
MAFM **Sinefil** 1250 adet 44 sayfa 22 Kasım / 31 Aralık 2016 / Mithat Alam Film M.  
MAFM **Sinefil Toplu Basım** 150 Adet 256 sayfa Mithat Alam Film M.  
**Büo yıllık** sayı 12 242 sayfa 530 adet Öğrenci faaliyetleri koordinatörlüğü  
**..Kadın Gündemi** Sayı 31 136 sayfa 550 adet / Öğrenci faaliyetleri koordinatörlüğü  
**..Kadın Gündemi** Sayı 30 130 sayfa 550 adet / Öğrenci faaliyetleri koordinatörlüğü  
**149. Diploma töreni kitapçığı** 64 sayfa / 3050 adet / Halkla iş.  
**149. Diploma töreni program kitapçığı** / 12 sayfa / 2550 adet / Halkla iş.  
**Yabancı Diller Yüksekokulu öğrenci el kitabı** 24 sayfa / 2000 adet  
**Fanzin 1-2** 28 sayfa 350 adet / Öğrenci faaliyetleri koordinatörlüğü  
**Leke Dergi** 36 sayfa 320 adet / Güzel Sanatlar Bölümü  
**Oryantasyon El Kitabı** 38 sayfa 2000 Adet / Öğrenci faaliyetleri koordinatörlüğü  
**Oryantasyon El Kitabı** 24 sayfa 2000 Adet / YADYOK  
**Ön Kayıt El kitabı** 2014/2015 / 24 sayfa 2000 Kayıt İşleri  
**Lise Tanıtım Ofisi Kitapçıkları** (genel -6 bölüm) 24 sayfa /36 sayfa  
**Pan sayı 3-4 (Edebiyat Dergisi)** 52 sayfa / 250 adet Öğrenci faaliyetleri koordinatörlüğü  
**Dem Dergi** 28 sayfa / 530 adet Öğrenci faaliyetleri koordinatörlüğü  
**2014-2015 Üniversite Tanıma Kitapçığı** 36 sayfa 2000 adet adet  
**Yaşam Boyu Eğitim Merkezi Kitapçığı** 24 sayfa 1000 adet Yaşamboyu Eğitim Merkezi  
**1 Yıldız Dalıcı Teorik Kitap** 140 adet 94 sayfa Öğrenci faaliyetleri koordinatörlüğü  
**2 Yıldız Dalıcı Teorik Kitap** 26 adet 254 sayfa Öğrenci faaliyetleri koordinatörlüğü

**Yıldız Serbest Dalış Teorik Kitap** 31 adet 154 sayfa Öğrenci faaliyetleri koordinatörlüğü  
**Bürem Oryantasyon** 1-2 6 sayfa 1000 adet BÜREM  
**Hazırlık Okulunda Öğrenci Olmak** 6 sayfa 1000 adet BÜREM  
**2016 mali yılı bütçe tasarısı** / 80 sayfa / 100 adet  
**2016 mali yılı bütçe tasarısı** / 60 sayfa /130 adet  
**Yelken Takımı / Temel Yelkencilik** 72 sayfa 130 adet / Öğrenci faaliyetleri koordinatörlüğü  
**Yelken Takımı / İleri Yelkencilik** 106 sayfa 20 adet / Öğrenci faaliyetleri koordinatörlüğü  
**Stratejik Plan Kitapçığı** 64 sayfa 100 Adet  
**Faculty Of Engineering** 60 Sayfa 250 Adet Mühendislik Fakültesi  
**Lifelong Learning Center** 32 Sayfa 500 Adet BÜYEM  
**Ütopya Bülten** Sayı 1 52 Sayfa 200 Adet / Öğrenci faaliyetleri koordinatörlüğü  
**Matematik ve Toplum Çalıştayı** Kitapçık 24 Sayfa 300 Adet / Öğrenci faaliyetleri koordinatörlüğü  
**Bükak Forum** 60 Sayfa 200 Adet / Öğrenci faaliyetleri koordinatörlüğü  
**BUSOS Bülten** Sayı 1 24 Sayfa 200 Adet / Öğrenci faaliyetleri koordinatörlüğü  
**Dünya Öyküleri Çeviri Antolojisi** 130 Sayfa 200 Adet Öğrenci faaliyetleri koordinatörlüğü  
**Evire Çevire** 60 Sayfa 250 Adet Öğrenci faaliyetleri koordinatörlüğü  
**Rozinant Dergi 2** 52 Sayfa 250 Adet Öğrenci faaliyetleri koordinatörlüğü  
**Rozinant Dergi 1** 40 Sayfa 250 Adet Öğrenci faaliyetleri koordinatörlüğü

### **Basılan Kitaplar**

- 1. Korece1** (2.Basım)322 sayfa, 500 adet , Fen Edebiyat Fakültesi,
- 2. ACE 2016 12th INTERNATIONAL CONGRESS ON ADVANCES IN CIVIL ENGINEERING** 210 sayfa, 500 adet, Mühendislik Fakültesi,
- 3. Geliyorum Diyen Facia Soma Araştırma Grubu Raporu**, 262 sayfa, 500 adet
- 4. İventions and Patent System**, 122 sayfa, 750 adet, Teknoloji Transfer Ofisi
- 5. ISRC Seçilmiş Bildiriler Serisi I** , 198 sayfa , 300 Adet, Bilgi Sistemleri Araştırma Merkezi
- 6. ISRC Seçilmiş Bildiriler Serisi II** , 262 sayfa , 300 Adet, Bilgi Sistemleri Araştırma Merkezi
- 7. Türkiyede Yabancı Dil Üzerine Görüş ve Düşünceler**,98 Sayfa, 150 Adet, Eğitim Fakültesi
- 8. Dilek Demirci 1985-2015 Resimler/ Boğaziçi Üniversitesinde 30 Yıl**, 116 Sayfa, 300 Adet, Güzel Sanatlar Bölümü
- 9. Organic Experimental Chemistry**, 170 sayfa, 750 Adet, Kimya Bölümü
- 10. Laboratory Experiments in General Chemistry** 168 sayfa, 2000 Adet Kimya Bölümü

### E.4.3. BİLGİSAYAR LABORATUVAR HİZMETLERİ

Laboratuvar Adı	PC Sayısı	Açık Olduğu Saatler	Yazıcı
Güney Kampüs	88	9:00-23:00	Var
Kuzey Kampüs	60	9:00-23:00	Var
Kilyos-Sarıtepe Kampüsü	36	15:00-24:00	Var

#### LABORATUVARLARDA YÜKLÜ PROGRAMLAR

- ✓ Microsoft Windows
- ✓ Microsoft Office
- ✓ Winrar, Winzip
- ✓ Mozilla Firefox
- ✓ SPSS, Matlab, SolidWorks
- ✓ Adobe Reader 7.0
- ✓ Antivirus



## II.FAALİYETLERE İLİŞKİN BİLGİ ve DEĞERLENDİRMELER

### A. MALİ BİLGİLER

#### A.1.1. BÜTÇE GİDERLERİ

2016 Yılı Ödenek ve Gerçekleşme (Ekonomik Sınıflandırma) (TL)

Açıklama	K.B.Ö.	Yıl Sonu Ödenek	Harcama	K.B.Ö. /Toplam Ödenek. (%)	Harcama/ K.B.Ö. (%)	Harcama/ Top. Ödenek (%)
01- Personel Giderleri	7.942.000,00	6.142.000,00	5.903.332,51	129,31	74,33	96,11
02-Sos. Güv. Kurum. Devlet Primi Gid.	1.265.000,00	1.225.000,00	1.200.907,09	103,27	94,93	98,03
Toplam	9.207.000,00	7.367.000,00	7.104.239,60	232,58	169,26	194,14

Yıllara göre bütçe ödeneklerinde artış (TL)

Ekonomik Sınıflandırma	2015	2016	2017	(2016)/(2015)	(2017)/(2016)
	K.B.Ö.	K.B.Ö.	K.B.Ö.	(%)	(%)
01- Personel Giderleri	5.470.000,00	7.942.000,00	8.575.000,00	45,19	7,97
02-Sos. Güv. Kurum. Devlet Primi Gid.	1.062.000,00	1.265.000,00	1.318.000,00	19,11	4,19
Toplam	6.532.000,00	9.207.000,00	9.893.000,00	64,30	12,16

Ekonomik Kod	Kesintisiz Başlangıç Ödeneği (KBÖ)	Eklene	Düşülen	Toplam Ödenek	Harcama	Kalan
38.08.09.08-01.3.9.00-2-01.1	7.942.000,00	0,00	1.800.000,00	6.142.000,00	5.903.332,51	238.667,49
38.08.09.08-01.3.9.00-2-02.1	1.265.000,00	0,00	40.000,00	1.225.000,00	1.200.907,09	24.092,91

## B. PERFORMANS BİLGİLERİ

### B.1 FAALİYET BİLGİLERİ

#### B.1.1 DİĞER KURULUŞ VE DİĞER ÜNİVERSİTELER TARAFINDAN DÜZENLENEN TOPLANTILAR

BİM Faaliyet Türü	Diğer Kuruluş Ve Üniversiteler Tarafından Düzenlenen Toplantı Sayısı			Katılan Akademik /İdari Personel Sayısı				
	Ulusal	Uluslararası	Toplam	Ulusal		Uluslararası		Toplam
				Akademik Personel	İdari Personel	Akademik Personel	İdari Personel	
Sempozyum ve Kongre	1		1		2			2
Konferans								
Panel								
Seminer								
Açık Oturum								
Söyleşi								
Tiyatro								
Konser								
Sergi								
Turnuva								
Teknik Gezi								
Eğitim Semineri	1		1		4			4
<b>Toplam</b>	<b>2</b>		<b>2</b>		<b>6</b>			<b>6</b>

## **HAZIRLAYAN**

Adı ve Soyadı : Derya Erhan  
Ünvanı : Bilgi İşlem Merkezi Müdürü  
Telefonu : 0212 3594701  
İmza :

Adı ve Soyadı : Birol Aydın  
Ünvanı : Yayın İşleri Şube Müdürü  
Telefonu : 0212 3597111  
İmza :

## İÇ KONTROL GÜVENCE BEYANI

Harcama yetkilisi olarak yetkim dâhilinde; bu raporda yer alan bilgilerin güvenilir, tam ve doğru olduğunu beyan ederim.

Bu raporda açıklanan faaliyetler için idare bütçesinden harcama birimimize tahsis edilmiş kaynakların etkili, ekonomik ve verimli bir şekilde kullanıldığını, görev ve yetki alanım çerçevesinde iç kontrol sisteminin idari ve mali kararlar ile bunlara ilişkin işlemlerin yasallık ve düzenliliği hususunda yeterli güvenceyi sağladığını ve harcama birimimizde süreç kontrolünün etkin olarak uygulandığını bildiririm.

Bu güvence, harcama yetkilisi olarak sahip olduğum bilgi ve değerlendirmeler, iç kontroller, iç denetçi raporları ile Sayıştay raporları gibi bilgim dâhilindeki hususlara dayanmaktadır.

Burada raporlanmayan, idarenin menfaatlerine zarar veren herhangi bir husus hakkında bilgim olmadığını beyan ederim.

Harcama Yetkilisi

Zekiye Kahrıman

Bilgi İşlem ve Yayım Daire Başkanı