



2010 YILI

BOĞAZIÇI ÜNİVERSİTESİ
BİYOMEDİKAL MÜHENDİSLİĞİ ENSTİTÜSÜ

FAALİYET RAPORU

1982 yılında kurulmuş olan Biyomedikal Mühendisliği Enstitüsü, kuruluşundan bu yana **32** doktora, **338** yüksek lisans mezunu vermiştir. Doktora mezunlarımızın bir kısmı yurt içinde öğretim üyesi olarak, bir kısmı yurtdışında doktora sonrası araştırmacı olarak biyomedikal mühendisliği alanında çalışmalarına devam etmektedir.

Çeşitli üniversitelerde Biyomedikal Mühendisliği alanında çalışan ve kendini geliştirmek isteyenlere yönelik 2005 yılında başlatılan Tıbbi Sistemler ve Bilişim İkinci Öğretim Programı'nın mezun sayısı 18 olmuştur. Programın derslerinin tamamı Enstitümüz öğretim üyeleri tarafından verilmektedir. Dersler ve laboratuvar çalışmalarının yanısıra tam-zamanlı öğretim üyeleri ve araştırma görevlileri tarafından yurtiçi ve yurtdışı çeşitli araştırma projeleri yürütülmekte; kurs, seminer ve konferanslar düzenlenmekte ve bilimsel yayınlar yapılmaktadır. Enstitümüz öğretim üyeleri ve öğrencileri alanlarında uluslararası platformlarda ülkemizi en iyi şekilde temsil etmeye çaba göstermektedir.

B.Ü. Biyomedikal Mühendisliği Enstitüsü tarafından başlatılan "BIYOMUT", Ulusal Biyomedikal Toplantısı, Enstitümüz öncülüğünde, her sene katılımcı sayısı artarak, yurtçapında devam etmektedir. Üniversite hastaneleri ve diğer sağlık kuruluşlarına JCI Akreditasyon ve ISO9001 standardı belgelendirme çalışmalarında, cihazların bakım, onarım ve kalibrasyonu ile ilgili verilen hizmet ve eğitimler sürdürülmekte ayrıca ortak araştırma projeleri de yürütülmektedir. 2009 Ağustos ayında Enstitümüzün kendi binasına taşınması ile eğitim ve araştırma olanakları iyileşmiştir. Ancak bu hizmetlerin sağlıklı biçimde verilebilmesi ve eğitimin günümüz teknolojisine uygun şekilde devam edebilmesi için yeni teknik donanım ve kalibrasyon cihazlarına ihtiyaç duyulmaktadır.

Enstitümüz yeni binasına taşınmasıyla birlikte laboratuvar sayılarında belirgin bir artış olmuş; bu husus araştırma faaliyetlerine de olumlu yansımıştır. Enstitümüzün halen faaliyet gösteren laboratuvarları:

1. Enstrümantasyon ve Biyoelektronik Lab.
2. Tıbbi Cihaz Performans Test ve Ölçümleri Lab.
3. Eletrofizyoloji Lab.
4. Psikofizik ve Dokunma Lab
5. Biyomekanik Lab.
6. Biyomedikal Robot Lab.
7. Tıbbi Laser Lab.
8. Tıbbi Görüntüleme Lab.
9. Hüresel Görüntüleme Lab.
10. Biyofotonik Lab.
11. Nöro-optik Görüntüleme Lab.

2009 ve 2010 yılları itibariyle Uluslararası nitelikte yayın sayımız, Eğitim kalitesinin bir göstergesi olarak kullanılan öğrenci-öğretim üyesi oranı enstitümüzde yaklaşık 10'dur. Hayvan deneyleri ve biyouyumluluk test ve deneyleri için Üniversitemiz bünyesinde bir VIVARIUM kurulmasında öğretim üyelerimiz öncülük etmiştir.

Enstitümüz bünyesinde inşası devam eden DPT destekli laboratuvarımız tamamlandığında, kateter, stent gibi insan vücudunda geçici/kalıcı tıbbi cihazların prototip üretimine başlanacaktır.

Prof. Dr. Yekta ÜLGEN
Enstitü Müdürü

I. GENEL BİLGİLER

A. MİSYON VE VİZYON

A.1. MİSYON

Öğrencilerimize uluslararası standartlarda biyomedikal mühendisliği eğitimi sunmak ve insan sağlığını iyileştirmeye yönelik bilgi ve ileri teknoloji üretmek

A.2. VİZYON

Biyomedikal Mühendisliği eğitiminde ve bilimsel araştırmada bölgenin ve dünyanın en iyi kurumlarından biri olmak.

B. YETKİ, GÖREV VE SORUMLULUKLAR

Enstitü Müdürünün görev, yetki ve sorumlulukları; Enstitü kuruluna başkanlık etmek, enstitü kurulunun kararlarını uygulamak ve enstitü birimleri arasında düzenli çalışmayı sağlamak, her öğretim yılı sonunda ve istendiğinde enstitünün genel durumu ve işleyişi hakkında rektörlüğe rapor vermek, Enstitünün ödenek ve kadro ihtiyaçlarını gerekçesi ile birlikte rektörlüğe bildirmek, enstitü bütçesi ile ilgili öneriyi enstitü yönetim kurulunun da görüşünü aldıktan sonra rektörlüğe sunmak, Enstitünün birimleri ve her düzeydeki personeli üzerinde genel gözetim ve denetim görevini yapmak, 2547 sayılı kanun ile kendisine verilen diğer görevleri yapmaktır.

B.1. ENSTİTÜ KURULU

Enstitü Kurulu görevleri; eğitim-öğretim, bilimsel araştırma ve yayım faaliyetleri ve bu faaliyetlerle ilgili esasları; plan, program ve eğitim-öğretim takvimleri kararlaştırmak; Enstitü yönetim kuruluna üye seçmek ve 2547 sayılı kanunla verilen diğer görevleri yapmaktır.

B.2. ENSTİTÜ YÖNETİM KURULU

Enstitü Yönetim Kurulu'nun görevleri; Enstitü kurulunun kararları ile tespit ettiği esasların uygulanmasında müdüre yardım etmek, Enstitünün eğitim-öğretim, plan ve programları ile takvimin uygulanmasını sağlamak, Enstitünün yatırım, program, bütçe ve tasarısını hazırlamak, Müdürün enstitü yönetimi ile ilgili getireceği bütün işlerde karar almak, öğrencilerin kabulü, ders intibakları ve çıkarılmaları ile ilgili eğitim-öğretim ve sınavlara ait işlemleri hakkında karar vermek, 2547 sayılı kanunla verilen diğer görevleri yapmaktır.

C. BİRİME İLİŞKİN BİLGİLER

C.1. FİZİKSEL YAPI

Biyomedikal Mühendisliği Enstitüsü, Ağustos 2009 tarihinden bu yana, Kandilli yerleşkesinde, 3 katlı yeni hizmet binasında, araştırma ve eğitim faaliyetlerine devam etmektedir. Bina 2 sınıf, 3 idari ofis, 14 ofis, 1 açık ofis, 1 ak, temizlik odası ve sistem odasından oluşmaktadır.

C.1.1. TAŞINIR MALZEME LİSTESİ

Enstitümüze ait taşınır malzeme listesi **EK 1**'de sunulmuştur.

C.1.1.1. EĞİTİM ALANLARI, DERSLİKLER

EĞİTİM ALANI	Kapasite 0-50	Kapasite 51-75	Kapasite 76-100	Kapasite 101-150	Kapasite 151-250	Kapasite 251-Üzeri
Anfi						
Sınıf	2					
Bilgisayar Lab.	1					
Atölye	1					
Yüksek lisans çalışma odası	1					
Diğer Lab.	14					
TOPLAM	20					

C.1.1.2. TOPLANTI VE KONFERANS SALONLARI

BİRİMİN ADI	YERLEŞKE ADI	ADEDİ			ALANI (m ²)	KAPASİTE (kişi)
		Toplantı Salonu	Konferans Salonu	Eğitim Salonu		
Biyomedikal Mühendisliği Enstitüsü (BME)	Kandilli	1			49,6	20
BME	Kandilli	1			12,4	8

C.1.2. HİZMET ALANLAR

HİZMET ALANLARI	Ofis Sayısı	Alan (m ²)	Kullanan Kişi Sayısı
Akademik Personel Hizmet Alanları	14	195,1	13
İdari Personel Hizmet Alanları	3	61,1	3
TOPLAM	17	256,2	16

C.1.3. AMBAR, ARŞİV ALANLARI VE ATÖLYELER

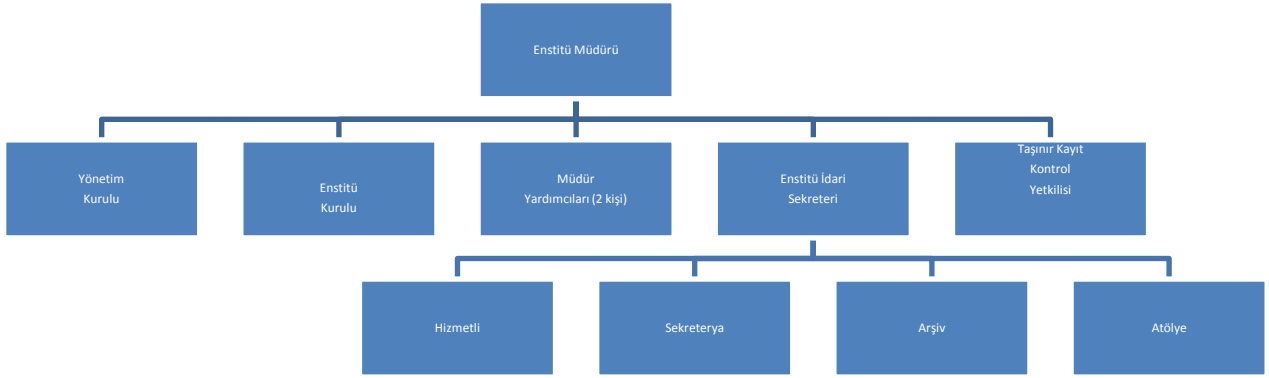
	Adet	Alan (m ²)
Ambar Alanları		
Arşiv Alanları	1	11,4
Atölyeler	1	31,5

C.2. ÖRGÜT YAPISI (TEŞKİLAT ŞEMASI)

Biyomedikal Mühendisliği Enstitüsü'ne ait akademik ve idari şema aşağıda belirtilmiştir.

AKADEMİK ŞEMA





C.3. BİLGİ VE TEKNOLOJİK KAYNAKLAR

C.3.1. TEKNOLOJİK KAYNAKLAR

Teknolojik Kaynaklar	Adet			
	Eğitim Amaçlı	Hizmet Amaçlı	İdari Amaçlı	Araştırma Amaçlı
Sunucular	10			
Masa üstü bilgisayar sayısı	80		4	
Taşınabilir bilgisayar sayısı	20			
TOPLAM	110		4	

C.3.2. DİĞER BİLGİ VE TEKNOLOJİK KAYNAKLAR

Diğer Bilgi ve Teknolojik Kaynaklar	Adet			
	Eğitim Amaçlı	Hizmet Amaçlı	İdari Amaçlı	Araştırma Amaçlı
Projeksiyon	3			
Slâyt Makinesi				
Tepegöz	2			
Episkop				
Barkot okuyucu		1		
Yazıcı		1	3	9
Baskı Makinesi				
Fotokopi Makinesi			1	
Faks			1	
Fotoğraf Makinesi				
Kameralar	1			1
Televizyonlar	2			
Tarayıcılar			1	
Müzik Setleri				
Mikroskoplar				
DVD ler				
TOPLAM	8	2	6	10

C.4. İNSAN KAYNAKLARI

C.4.1. AKADEMİK PERSONELİN KADRO VE İSTİHDAM ŞEKLİNE GÖRE DAĞILIMI

UNVAN	Kadroların Doluluk Oranına Göre			Kadroların İstihdam Şekline Göre	
	Dolu	Boş	Toplam	Tam Zamanlı	Yarı Zamanlı
Profesör	5	1	6	5	
Doçent	5	-	5	5	
Yard. Doçent	1	2	3	3	
Öğretim Görevlisi	-	-	-	-	
Okutman	-	-	-	-	
Çevirici	-	-	-	-	
Eğitim-Öğretim Planlamacısı	-	-	-	-	
Araştırma Görevlisi	20	1	21	20	
Uzman	1	-	1	1	
TOPLAM	32	4	36	34	

C.4.2. AKADEMİK PERSONELİN BÖLÜM/BİRİMLERE GÖRE DAĞILIMI

Bölüm/Birim Adı	Profesör	Doçent	Yrd. Doçent	Öğretim Görevlisi	Araştırma Görevlisi	Uzman	Toplam
BME	5	7	-	-	20	-	32

C.4.3. AKADEMİK PERSONEL YURTDIŞI VE YURTIÇİ GÖREVLENDİRMELERİ

2547 sayılı Kanununun 39. maddesine göre birimizden yurtdışında ve yurtiçinde görevlendirilen akademik personel bilgileri kronolojik olarak aşağıda listelenmiştir.

ÜN VAN, ADI- SOYADI	BÖLÜM /BİRİM	YURTDIŞI GÖREVLENDİRME ÜLKE ADI	YURTIÇİ GÖREVLENDİRME ŞEHİR ADI	GÖREVLENDİRME ŞEKLİ (Konferans, Kongre....)
Prof. Dr. Yekta Ülgen	BME	Avusturya		Uluslararası Konferans
			Antalya	Ulusal Konferans
			Muğla-Bodrum	Uluslararası Konferans
		Yunanistan		Uluslararası Konferans
Prof. Dr. Mehmed Özkan	BME	İspanya		Uluslararası Konferans
			İstanbul	Toplantı
			Muğla	Uluslararası Konferans
			Bodrum	Uluslararası Konferans
		Fransa		Uluslararası Konferans
Doç.Dr.Burak Güçlü	BME	Hollanda		Uluslararası Konferans
Doç. Dr. Albert Güveniş	BME		Antalya	Biyomedikal Mühendisliği toplantısı
Doç. Dr. Cengizhan Öztürk	BME	Avusturya		Uluslararası Konferans
		Almanya		Fuar
		İsrail		Toplantı
		ABD		Fuar
		İsveç		Uluslararası Konferans
			Antalya	Ulusal Toplantı
		Belçika		6. Çağrı ICT-2010.5.3 Virtual Physiological Human proje hakemliği
			Antalya	Ulusal Toplantı
			Antalya	Kongre
		Güney Kore		Uluslararası Konferans
		Almanya		Sempozyum
		Avusturya		Uluslararası Toplantı
Doç. Dr. Murat Gülsoy	BME	Fransa		Uluslararası konf.
ÜN VAN, ADI-	BÖLÜM	YURTDIŞI	YURTIÇİ	GÖREVLENDİRME

SOYADI	/BİRİM	GÖREVLENDİRME ÜLKE ADI	GÖREVLENDİRME ŞEHİR ADI	ŞEKLİ (Konferans, Kongre...)
Prof.Dr. Hikmet Üçışık	BME	Singapur		Uluslararası Kongre
		Brezilya		Uluslararası Kongre
Y. Doç. Dr. Can Yücesoy	BME	ABD	Antalya	Ulusal Konferans
		İngiltere		Uluslararası Konferans
Doç. Dr. H. Özcan Gülçür	BME		Antalya	Ulusal Konferans
			Ankara	Çalıştay
Argör. Onur Özyurt	BME	İsveç		Uluslararası Konferans
Argör. Didar Talat	BME		Antalya	Ulusal Konferans
		Yunanistan		Uluslararası Konferans
Argör. Filiz Ateş	BME		Antalya	Ulusal Konferans
		İngiltere		Uluslararası Konferans
		Singapur		Kongre
Argör. Ufuk Mat	BME		Antalya	Ulusal Konferans
Argör. Mustafa Yıldız	BME		Antalya	Ulusal Konferans
Argör. Tuğba Köker	BME		Antalya	Ulusal Konferans
Argör. Dilek Göksel Duru	BME		Antalya	Ulusal Konferans
		İspanya		Uluslararası Konferans
Argör. Adil Deniz Duru	BME		Antalya	Ulusal Konferans
		İspanya		Uluslararası Konferans
Argör. Esin Karahan	BME		Antalya	Ulusal Konferans
		İsveç		Uluslararası Konferans
		İspanya		Uluslararası Konferans
Argör. Nermin Toplaoğlu	BME		Antalya	Ulusal Konferans
Argör. Sinem Burcu Erdoğan	BME		Antalya	Ulusal Konferans
Argör. Murat Tümer	BME		Antalya	Ulusal Konferans
		İsveç		Uluslararası Konferans
Argör. Bora Büyüksaraç	BME	İsveç		Uluslararası Konferans
			Antalya	Ulusal Konferans
		İsviçre		Uluslararası Konferans
ÜN VAN, ADI-	BÖLÜM	YURTDIŞI	YURTIÇI	GÖREVLENDİRME

SOYADI	/BİRİM	GÖREVLENDİRME ÜLKE ADI	GÖREVLENDİRME ŞEHİR ADI	ŞEKLİ (Konferans, Kongre....)
Argör.Onur Özyurt	BME		Antalya	Ulusal Konferans
		Almanya		German Canter Research Center (DKFZ) merkezinde çalışması
			Antalya	Ulusal Konferans
Argör.Mehmet Kocatürk	BME	ABD		Uluslararası Konferans
			Antalya	Ulusal Konferans
Argör. Ahu Nur Türkoğlu	BME		Antalya	Ulusal Konferans

2547 sayılı Kanununun 40. maddesinin (a) bendi uyarınca birimimizden görevlendirilen akademik personel bilgileri aşağıda belirtilmiştir. 40(b), (c) ve (d) bentleri uyarınca görevlendirilen akademik personel bulunmamaktadır.

UNVAN, ADI -SOYADI	GÖREVLENDİRİLDİĞİ ÜNİVERSİTE /BİRİM			
	40-a	40-b	40-c	40/d
Prof. Dr. Mehmed Özkan	Yeditepe Üniversitesi / Müh. Mim. Fakültesi			
TOPLAM	1			

C.4.4. BAŞKA ÜNİVERSİTELERDEN ÜNİVERSİTEMİZDE GÖREVLENDİRİLEN AKADEMİK PERSONEL

2547 sayılı Kanununun 31. maddesine göre ders saati ücretli görevlendirilen akademik personel bilgileri aşağıda belirtilmiştir

UNVAN, ADI - SOYADI	GÖREVLENDİRİLDİĞİ BÖLÜM / BİRİM
Y. Doç. Dr. Esin Öztürk Işık	Biyomedikal Mühendisliği Enstitüsü
Dr. Mehmet Emin Yusuf	Biyomedikal Mühendisliği Enstitüsü
Dr. Bora Garıpcan	Biyomedikal Mühendisliği Enstitüsü

C.4.5. AKADEMİK PERSONELİN YAŞ İTİBARIYLA DAĞILIMI

UNVANI	21-25 Yaş	26-30 Yaş	31-35 Yaş	36-40 Yaş	41-50 Yaş	51-Üzeri	TOPLAM
Prof					2	3	5
Doçent				3	2	2	5
Yardımcı Doçent							2
Araştırma Görevlisi	2	14	4				20
Uzman							
Toplam Kişi Sayısı	2	14	4	3	4	5	32
Yüzde (%)	6	44	12,5	9,4	12,5	15,6	100

C.4.6. AKADEMİK PERSONELİN HİZMET SÜRELERİ*

UNVANI	1-3 Yıl	4-6 Yıl	7-10 Yıl	11-15 Yıl	16-20 Yıl	21-Üzeri	TOPLAM
Prof					1	4	5
Doçent		2	2		2	1	5
Yardımcı Doçent							2
Araştırma Görevlisi	12	6	1	1			20
Uzman							
Toplam Kişi Sayısı	12	8	3	1	3	5	32
Yüzde (%)	37,5	25	9,4	3,1	9,4	15,6	100

*Akademik personelin hizmet süreleri hesaplanırken tüm akademik hizmet süreleri dikkate alınmıştır.

C.4.7. AKADEMİK PERSONELİN KADIN-ERKEK DAĞILIMI

UNVANI	Kadın	Erkek	TOPLAM
Profesör	1	4	5
Doçent		7	5
Yrd. Doçent			2
Öğretim Görevlisi			
Okutman			
Araştırma Görevlisi	11	9	20
Uzman			
Çevirici			
TOPLAM	12	20	32

C.4.8. İDARİ PERSONEL KADROLARIN DOLULUK ORANINA GÖRE

İDARİ PERSONEL (Kadroların Doluluk Oranına Göre)	Dolu	Boş	TOPLAM
Genel İdari Hizmetler	3		3
Sağlık Hizmetleri Sınıfı			
Teknik Hizmetler Sınıfı			
Eğitim ve Öğretim Hizmetleri Sınıfı			
Avukatlık Hizmetleri Sınıfı			
Din Hizmetleri Sınıfı			
Yardımcı Hizmetler Sınıfı			
TOPLAM	3		3

C.4.9. İDARİ PERSONEL FİİLİ DURUMA GÖRE

İDARİ PERSONEL	TOPLAM
Genel İdari Hizmetler	2
Sağlık Hizmetleri Sınıfı	
Teknik Hizmetler Sınıfı	2
Eğitim ve Öğretim Hizmetleri Sınıfı	
Avukatlık Hizmetleri Sınıfı	
Din Hizmetleri Sınıfı	
Yardımcı Hizmetler Sınıfı	2
TOPLAM	6

C.4.10. ÖZÜRLÜ İDARİ PERSONEL HİZMET SINIFLARINA GÖRE DAĞILIMI

Hizmet Sınıfı	Unvanı	Özürlü Personel Sayısı	Özürlülük durumu/Derecesi
Genel İdari Hizmetler Sınıfı			
Teknik Hizmetler Sınıfı			
Yardımcı Hizmetler Sınıfı	Hizmetli	1	%13 işitme ve konuşma özürlü
TOPLAM		1	

C.4.11. İDARİ PERSONELİN EĞİTİM DURUMU

İDARİ PERSONELİN EĞİTİM DURUMU	İlköğretim	Lise	Ön Lisans	Lisans	Yüksek Lisans ve Doktora	TOPLAM
Kişi Sayısı	2			2	2	6
Yüzde (%)	33,3			33,3	33,3	100

Bu tabloda fiili durum dikkate alınmıştır.

C.4.12. İDARİ PERSONELİN HİZMET SÜRELERİ

İdari personelin hizmet süreleri hesaplanırken kurum içi ve kurum dışı tüm hizmet süreleri dikkate alınmıştır.

İDARİ PERSONELİN HİZMET SÜRELERİ	1-3 Yıl	4-6 Yıl	7-10 Yıl	11-15 Yıl	16-20 Yıl	21-Üzeri	TOPLAM
Kişi Sayısı	3		1	1		1	6
Yüzde (%)	50		16,7	16,7		16,6	100

Bu tabloda fiili durum dikkate alınmıştır.

C.4.13. İDARİ PERSONELİN YAŞ İTİBARI İLE DAĞILIMI

İDARİ PERSONELİN YAŞ İTİBARI İLE DAĞILIMI	21-25 Yaş	26-30 Yaş	31-35 Yaş	36-40 Yaş	41-50 Yaş	51-Üzeri	TOPLAM
Kişi Sayısı		2	1	1	2		6
Yüzde (%)		33,3	16,7	16,7	33,3		100

Bu tabloda fiili durum dikkate alınmıştır.

C.4.14. İDARİ PERSONELİN KADIN-ERKEK DAĞILIMI

	Kadın	Erkek	Toplam
Kişi Sayısı	2	4	6
Yüzde	33,3	66,7	100

Bu tabloda fiili durum dikkate alınmıştır.

C.4.15. PERSONEL ATANMASINA/AYRILMASINI İLİŞKİN BİLGİLER

	2010 Yılında Ataması Yapılan Personel	2010 Yılında Ayrılan Personel Sayısı	
		Emekli	Diğer
Akademik Personel	1		1
İdari Personel	2		
TOPLAM	3		1

C.5. SUNULAN HİZMETLER

C.5.1. EĞİTİM HİZMETLERİ

C.5.1.1. EĞİTİM PROGRAMLARI

Programın Adı	Tezli	Tezsiz	Toplam
Biyomedikal Mühendisliği Yüksek Lisans Programı	Tezli		1
Biyomedikal Mühendisliği Doktora Programı	Tezli		1
*			
TOPLAM			2

* Fen Bilimleri Enstitüsü'ne bağlı olarak Enstitümüz öğretim üyeleri tarafından yürütülmekte olan Tıbbi Sistemler ve Bilişim (tezsiz) yüksek lisans programı da bulunmaktadır.

C.5.1.2. ÖĞRENCİ SAYILARI

PROGRAMIN ADI	I.Öğretim			II. Öğretim			Toplam		Genel Toplam
	Erkek	Kız	Top.	Erkek	Kız	Top.	Erkek	Kız	
Lisans Programları									
Lisansüstü Programları									
Biyomedikal Mühendisliği yüksek lisans	31	28	59				31	28	59
Biyomedikal Mühendisliği doktora programı	38	21	59				38	21	59
TOPLAM	69	49	118				69	49	118

C.5.1.3. YABANCI DİL HAZIRLIK SINIFI ÖĞRENCİ SAYILARI

PROGRAMIN ADI	I.Öğretim			II. Öğretim			I. ve II. Öğretim Toplamı Sayı	Yüzde *
	Erkek	Kız	Top.	Erkek	Kız	Top.		
Lisansüstü Programları								
Biyomedikal Mühendisliği Yüksek Lisans Programı	2	5	7	0	0	0	7	10,2
TOPLAM	2	5	7	0	0	0	7	10,2

C.5.1.4. YÜKSEK LİSANS VE DOKTORA PROGRAMLARI ÖĞRENCİ SAYILARI

PROGRAMIN ADI	Yüksek Lisans Yapan Sayısı		Doktora Yapan Sayısı	Toplam
	Tezli	Tezsiz		
Biyomedikal Mühendisliği	59		59	118
TOPLAM				118

C.5.1.5. YABANCI UYRUKLU ÖĞRENCİLERİN GELDİKLERİ ÜLKE VE PROGRAMLARA GÖRE DAĞILIMI

Programın Adı	Geldiği Ülke	Cinsiyeti		Toplam
		Kız	Erkek	
Lisansüstü Programları				
Biyomedikal Müh. Yüksek Lisans	Senegal		1	1
Biyomedikal Mühendisliği Ph.D.	İran		1	1
	Tacikistan		1	1
	Kırgızistan		1	1

C.5.1.6. ÜNİVERSİTEDEN AYRILAN ÖĞRENCİ SAYISI

Programın Adı	Kendi İsteği İle Ayrılan	Öğr. Ücr. ve Katkı Payı Yatırmayanlar	Başarısızlık (Azami Süre vb.)	Yük. Öğr. Çıkarma	Yatay Geçiş	Diğer	Toplam
Lisansüstü Programları							
Biyomedikal Müh. Yüksek Lisans	4		26			0	30
Biyomedikal Müh. Doktora	0		13			3	16
TOPLAM	4		39			3	46

C.5.1.7. MEZUN ÖĞRENCİ SAYILARI

PROGRAMIN ADI	Mezun Olan Öğrenci Sayısı		
Biyomedikal Mühendisliği Yüksek Lisans Programı	24		
Biyomedikal Mühendisliği Doktora programı	6		
TOPLAM	30		

C.5.2. DİĞER HİZMETLER

C.5.2.1. HİZMET, BİLİM-SANAT, TEŞVİK VE ÖZENDİRME ÖDÜLLERİ

Ödül Türü	Akademik Personel	İdari Personel	Toplam
Bilim Ödülü			
Bilim Hizmet Ödülü			
Bilim Teşvik Ödülü	1**		
Sanat Ödülü			
Sanatta Hizmet Ödülü			
Sanatta Teşvik Ödülü			
Araştırma Başarı Ödülü			
Bilimsel Yayınları Özendirme Ödülü	2***		
TOPLAM			

**BÜVAK teşvik ödülü

*** BAD makale teşviği, BÜVAK yayın teşviği

C.6. YÖNETİM VE İÇ KONTROL SİSTEMİ

Ünvanı	Görev	Adı Soyadı	Görev Şekli	Görev Tarihleri
Müdür (Harcama Yetkilisi)		Prof.Dr. Ali Yekta Ülgen	Asil	01.01-31.12.2010
Müdür Yardımcısı		Prof. Dr. Mehmed Özkan	vekil	15-20.02.2010 20-24.04.2010 02-07.06.2010
Müdür Yardımcısı		Prof. Dr. Hale Saybaşılı	vekil	09.17.10.2010 13-18.07.2010
Enstitü Sekreter V. (Gerçekleştirme Görevlisi)		Çiğdem Günsür	Vekil	01.01-31.12.2010
Enstitü Sekreteri (Gerçekleştirme Görevlisi)		Huriye Acar	Asil	26.07-22.08.2010
Uzman (Taşınır Kayıt Kontrol Yetkilisi)		Volkan Taşcıoğlu	Asil	01.01-31.12.2010

II. AMAÇ ve HEDEFLER

A. BİRİMİN AMAÇ VE HEDEFLERİ

Stratejik Amaçlar	Stratejik Hedefler
Biyomedikal Mühendisliği araştırmalarında bölgesel bir adres olmak	Araştırma altyapılarını ve laboratuvarları geliştirmek
	Tübitak, AB ve diğer araştırma fonlarından daha etkin yararlanmak
	Geliştirilen bilgi ve teknolojilerin sanayileştirilmelerini sağlamak
	Yüksek kaliteli öğrenci çekmek
Öğrencilere güncel ve yüksek kalitede ders programı sunmak	Uluslararası ders programları ile karşılaştırarak, gerekli değişiklikleri önermek ve uygulamak
	Derslerde referans ders kitabı kullanımını teşvik etmek
	Derslerin araştırma ve inovasyonu nu özendirecek şekilde projeler içermesini sağlamak
Enstitünün dış kurumlarla olan ilişkilerini geliştirmek	Yurtdışı ve içi partner kurumlar ile ortak konferanslar düzenlemek
	Seminer derslerinde yurtiçi ve dışından konuşmacı çağırmak
	Ortak projeler üretmek

B. TEMEL POLİTİKA VE ÖNCELİKLER

Yükseköğretim Kurulu Başkanlığı tarafından hazırlanan “Türkiye’nin Yükseköğretim Stratejisi” belgesine göre öncelikler aşağıdaki gibidir.

- Daha fazla ve daha geniş bir yaş grubuna öğretim vermek
- Toplumla daha güçlü köprüler kurarak bölgesel ve ulusal kalkınmaya daha fazla katkıda bulunmak
- Öğretimde mezunların iş bulabilme kapasitesini arttırmak, araştırmada bilgi üretimi yanısıra uygulamaya yönelmek
- Paydaşlara hesap verebilen, açık ve saydam yönetim modelleri geliştirmek
- Tüm bunları, giderek azalan kamusal kaynaklar ile karşılayabilmek.

Enstitümüzün amaç ve stratejileri yukarıda verilen tüm genel amaçlar ile örtüşmektedir;

1. Enstitümüzde geniş bir yaş grubunu temsil eden ve çeşitli disiplinlerden gelen bir öğrenci grubu bulunmaktadır ve konumuza ilgi duyan öğrenci sayısının artırılması için tanıtım faaliyetleri düzenlenmektedir.
2. Gerek sağlık kuruluşları, gerekse sağlık teknolojileri sanayii ile olan ilişkilerimiz artırılmakta ve ortak projeler düzenlenmektedir. Geliştirilen bilgi ve teknolojilerin sağlık sektöründe kullanıma dönüştürülmesi için çalışmalar yapılmaktadır.

3. Özellikle sađlık sekt6r6nde alıřmak isteyen veya halen alıřan 6đrenci adayları iin tezsiz bir akřam programı aılmıřtır. G6nd6z programındaki 6đrencilerin sađlık sekt6r6ndeki uygulamaları daha yakından takip edebilmeleri iin staj faaliyetine 6nem verilmektedir.
4. 2007'den itibaren, verilere dayalı bir strateji ve raporlama sistemi geliřtirilmiřtir.
5. Azalan kamusal kaynakları telafi edebilmek amacı ile, sanayi ile yaptığımız projelerin artırılmasına ve teknopark řirketlerinin aılmasına y6nelik alıřmalar yapılmaktadır.

C. DİĐER HUSUSLAR

Enstit6m6z6n temel olarak kabul ettiđi deđerler ařađıda verilmiřtir:

1. Akademik m6kemmeliyet
2. Yenilikilik
3. Y6ksek ahlaki deđerler ve saygı
4. Sosyal, evresel ve ekonomik sorumluluk

III. FAALİYETLERE İLİŞKİN BİLGİ ve DEĞERLENDİRMELER

A. MALİ BİLGİLER

A.1. BÜTÇE UYGULAMA SONUÇLARI

A.1.1. BÜTÇE GİDERLERİ

	2010	2010	Gerçekleşme Oranı
	Bütçe Başlangıç Ödeneği	Gerçekleşme Toplamı	
	TL	TL	%
Biyomedikal Mühendisliği Enstitüsü	1.218.200,00	1.251.542,33	102,74
Personel Giderleri	984.400,00	1.033.682,32	105,01
Sosyal Güvenlik Kurumlarına Devlet Primi Giderleri	208.000,00	192.136,72	92,37
Mal ve Hizmet Alım Giderleri	25.800,00	25.723,29	99,70
Cari Transferler			
Sermaye Giderleri			
Bütçe Giderleri Toplamı	2.436.400,00	2.503.084,66	102,73

A.2. TEMEL MALİ TABLOLARA İLİŞKİN AÇIKLAMALAR

A.2.1. 2010 YILI BÜTÇE UYGULAMA SONUÇLARI

Kurumsal Sınıflandırma				Fonksiyonel Sınıflandırma				Finans Tipi	Ekonomik Sınıf		2010 Yılı				
I	II	III	IV	I	II	III	IV	I	I	II	Başlangıç Ödeneği	Eklenen(+) Düşülen(-)	Yıl Sonu Ödeneği	Yıl Sonu Harcaması	Yılsonu Kalan
38	08	04	11	09	4	2	00	2	01	1	984.400,00	63.000,00	1.047.400,00	1.033.682,32	13.717,68
38	08	04	11	09	4	2	00	2	02	1	208.000,00	0,00	208.000,00	192.136,72	15.863,28
38	08	04	11	09	4	2	00	2	03	2	7.500,00	0,00	7.500,00	7.349,72	150,28
38	08	04	11	09	4	2	00	2	03	3	11.300,00	0,00	11.300,00	11.299,32	0,68
38	08	04	11	09	4	2	00	2	03	5	3.500,00	0,00	3.500,00	2.964,16	535,84
38	08	04	11	09	4	2	00	2	03	7	3.500,00	0,00	3.500,00	3.349,90	150,10
38	08	04	11	09	4	2	00	2	03	9	0,00	800,00	800,00	760,19	39,81
Birim Toplamı											1.218.200,00	63.800,00	1.282.000,00	1.233.928,95	30.457,67

A.2.2. YILLARA GÖRE BÜTÇE ÖDENEKLERİNDE ARTIŞ TABLOSU

	2008	2009	2010	2008/2009	2009/2010
Ekonomik Sınıflandırma	K.B.Ö.	K.B.Ö.	K.B.Ö.	(%)	(%)
Personel Giderleri	797.500	1.107.500	984.400	38,87	-11,12
Sos. Güv. Kurum. Devlet Primi Gid.	107.200,00	48.000,00	208.000,00	-55,22	333,33
Mal ve Hizmet Alım Giderleri	26.000	29.000	25.800	11,54	-11,03
Cari Transferler					
Sermaye Giderleri					
TOPLAM	930.700	1.184.500	1.218.200	27,27	2,85

A.1. MALİ DENETİM SONUÇLARI

İç mali denetim, iç denetçiler tarafından yapılmaktadır. Sayıştay tarafından yürütülmekte olan dış denetim 2010 yılı itibari ile yapılmamıştır.

B. PERFORMANS BİLGİLERİ

B.1. FAALİYET VE PROJE BİLGİLERİ

B.1.1. FAALİYET BİLGİLERİ

B.1.1.1. BİRİMİMİZ TARAFINDAN DÜZENLENEN TOPLANTILAR

Faaliyet Türü	Üniversitemiz Tarafından Düzenlenen Toplantı Sayısı			Katılan Akademik /İdari Personel Sayısı				
	Ulusal	Uluslararası	Toplam	Ulusal		Uluslararası		Toplam
				Akademik Personel	İdari Personel	Akademik Personel	İdari Personel	
Sempozyum ve Kongre		1	1					
Konferans	1	2	3					
Panel								
Seminer	17		17					
Açık Oturum								
Söyleşi								
Tiyatro								
Konser								
Sergi								
Turnuva								
Teknik Gezi								
Eğitim Semineri								
Çalıştay		1	1					
TOPLAM	18	3	22					43

B.1.1.2. YAYINLARLA İLGİLİ FAALİYET BİLGİLERİ*

BİRİMİ	Kitap	Kitap Bölümü	Makale		Bildiri		Araş. Rap.	Diğer
			Ulusal	Uluslararası	Ulusal	Uluslararası		
Biyomedikal Mühendisliği Enstitüsü				15	19	19		

* İndekslere Giren Hakemli Dergilerde Yapılan Yayınlar

B.1.1.3. EDİTÖRLÜK VE HAKEMLİK YAPAN ÖĞRETİM ÜYESİ SAYISI

Editörlük/Hakemlik Yapan Öğretim Üyesi Sayısı	Editörlük/Hakemlik Yapılan Kitap Sayısı	Dergi Hakemliği Yapan Öğretim Üyesi Sayısı	Hakemliği Yapılan Dergi Sayısı
3		4	35

Sıra No	Proje No	Proje Adı	Yürütücü	Proje Türü	Başlangıç Yılı
1	09M106	Tm: YAP Cerrahi Laser Sistemi Tasarımı ve Geliştirilmesi	Murat Gülsoy	Tamamlayıcı Destek	2009
2	09HX101D	Spastik İnsan Diz Fleksör Kaslarının İntraoperatif Deneyle Test Edilmesi: Kas Mekanik Davranışı ve Cerrahi Kas Uzatma Yöntemlerinin Akut Biyomekanik Etkileri	Can Ali Yücesoy	Doktora	2009
3	09X101P	Partikül Sayımı ve Mikro-Biyolojik Örneklemeye Methodlarının Ameliyathane Temiz Hava Sınıflandırmasında Karşılaştırmalı Olarak Değerlendirmesi	Ali Yekta Ülgen	Standart	2009
4	5069	Mekanik Uyarının Dokunma Sinirleri Üzerinde Uzaysal Etkileri	Burak Güçlü	Standart	2010
5	07HX104D	Beyin Sinir Yolakları ve Perfüze Doku Füzyonu İle Stereotaktik Cerrahi	Mehmed Özkan	Doktora	2007
6	07HX103	Genç Erişkinlerde Aşırı Bilgisayar Kullanımının Fizyolojik Temelleri	Burak Güçlü	Standart	2007
7	01HX101D	Mamogram Veri Tabanı Geliştirilmesi ve Mamografide Mikro-Kalsifikasyonların Saptanması	Halil Özcan Gülçür	Doktora	2001
8	08HX102	Migren Hastalarının Serebrovasküler Otorregülasyon Bozukluklarını Optik Görüntüleme ile Belirleme	Ata Akın	Standart	2008
9	04X102D	İşlevsel Yakın Kızıl Ötesi Spektroskopun İşlevsel Manyetik Rezonans Görüntüleme İle Geçerli Kılınması	Ata Akın	Doktora	2004
10	5155	Yeni Koşullara Uyabilen Beyin-Makine Arayüzü Tasarımı	Halil Özcan Gülçür	Doktora	2010
11	5192	Derin EEG Elektrotlarının Beyin Dokusuna Yerleştirilmesine Dayalı Cerrahi Planlamada Epileptik Bölgelerin Kaynak Görüntülemesi	Ahmet Ademoğlu	Standart	2010
12	5106	Durağan Hal Uyarıları Esnasında Eşzamanlı EEG-fNIRS Ölçümleri ile Nörovasküler Kuplajın İncelenmesi	Ata Akın	Standart	2010
13	07HX0101	Seramik Metabolitlerin Canlı Hipokampal Nöron Aktiviteleri	Naime Hale Saybaşı	Standart	2007

		Üzerindeki Etkisinin Elektrofizyolojik ve Görüntüleme Yöntemleriyle Araştırılması			
14	06HX101D	Nörolojik Bozukluklar Esnasında, Motor Üniteye Görülebilen Değişikliklerin Taramalı Elektromiyografi Yöntemi İle Araştırılması	Ali Yekta Ülgen	Doktora	2006
15	08OX0102	EEG Kaynak Belirleme Uygulamalarında Difüzyon Tensör Anizotropinin Etkisi	Ahmet Ademoğlu	Standart	2008
16	107E119	Tm: YAP Cerrahi Laser Sistemi Tasarımı ve Geliştirilmesi (Design and Development of Tm: YAP Surgical Laser System	Murat Gülsoy	Araştırma	2007
17	107E274	X-ışınlı Floroskopi Altına Yapılan Girişimler İçin Bir Mr İmge Füzyon Sisteminin Geliştirilmesi	Cengizhan Öztürk	Araştırma	2008
18	108M431	Eklemler Hareketini Sınırlayan Patolojilerin Tedavisinde Kullanılan Botoks Uygulamasının Kas Biyomekaniğine Etkilerinin Miyobağdokusal Kuvvet İletimi Temelinde Araştırılması: Sonlu Elemanlar Analizi Ve Hayvan Deneyleri	Can Ali Yücesoy	Araştırma	2009

IV. KURUMSAL KABİLİYET ve KAPASİTENİN DEĞERLENDİRİLMESİ

A. ÜSTÜN YÖNLER

1. Yüksek lisans ve doktora eğitimi veren yegane enstitü olması
2. Uluslararası seviyede akademik kadro
3. Yeni ve nitelikli bina
4. Klinik mühendisliğinde önemli bilgi birikimi
5. Mültidisipliner olmamız
6. Gelişmiş laboratuvarlarımız
7. Hayvan barınağına sahip olmamız
8. Demokratik ve tartışmaya açık akademik personelimiz
9. Yönetici kadronun şeffaflığı
10. İşbirliklerimiz
11. Kaliteli BU öğrencisi
12. Ortak projeler ve hocalar arası işbirliği olması

B. ZAYIF YÖNLER

1. Bütçe
2. Yeteri kadar tanıtım yapılamaması

C. FIRSATLAR

1. Büyüyen biyomedikal araştırma alanları (E-Sağlık, Biyoteknoloji, Görüntüleme..)
2. Büyüyen sağlık sektörü ve öğrenciler için yeni kariyer olanakları
3. Yeni tıp fakülteleri
4. Yeni biyomedikal mühendisliği lisans okulları
5. Uzaktan eğitim
6. AB Fonları, Tübitak, DPT
7. Sağlık Bakanlığındaki yeni dönüşüm programları
8. Hastanelerde toplam kaliteyi yükseltmek için ortaya çıkan yeni eğitim ve danışmanlık ihtiyaçları
9. İnsan sağlığını tehdit eden ya da riskli kılan uygulamaların denetimi
10. Üretici firmalara CE belgesi; ithalatçılara yeterlilik belgesi; hastanelere kalite belgesi
11. Yerel üretim cihaz / malzeme piyasası

D. DEĞERLENDİRME

Yukarıda verilen hedeflere ulaşabilmek ve zayıflıkları telafi edebilmek için aşağıdaki önlemlerin alınması hedeflenmektedir:

1. Uluslararası projeler için AB fonları imkanlarını değerlendirmek
2. Tübitak desteği ile Araştırma Görevlisi temin etme imkanını sağlamak
3. Teknopark , KOSGEB imkanlarından daha fazla yararlanmak
4. Yüksek kalitede öğrenci çekmek için etkin tanıtım yapmak
5. Patent üretmek
6. Hastanelerin ve tıbbi cihaz firmalarının ihtiyaçlarına yanıt verecek projeler üretmek

HAZIRLAYAN

Adı ve Soyadı : Çiğdem Günsür
Ünvanı : Enstitü Sekreter V.
Telefonu : 0 216 516 34 33
İmza :

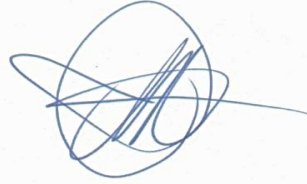
İÇ KONTROL GÜVENCE BEYANI

Harcama yetkilisi olarak yetkim dâhilinde; bu raporda yer alan bilgilerin güvenilir, tam ve doğru olduğunu beyan ederim.

Bu raporda açıklanan faaliyetler için idare bütçesinden harcama birimimize tahsis edilmiş kaynakların etkili, ekonomik ve verimli bir şekilde kullanıldığını, görev ve yetki alanım çerçevesinde iç kontrol sisteminin idari ve mali kararlar ile bunlara ilişkin işlemlerin yasallık ve düzenliliği hususunda yeterli güvenceyi sağladığını ve harcama birimimizde süreç kontrolünün etkin olarak uygulandığını bildiririm.

Bu güvence, harcama yetkilisi olarak sahip olduğum bilgi ve değerlendirmeler, iç kontroller, iç denetçi raporları ile Sayıştay raporları gibi bilgim dâhilindeki hususlara dayanmaktadır.¹

Burada raporlanmayan, idarenin menfaatlerine zarar veren herhangi bir husus hakkında bilgim olmadığını beyan ederim.² (İstanbul, 15 Mayıs 2011)



Prof. Dr. Yekta Ülgen
Enstitü Müdürü
(Harcama Yetkilisi)

¹ Yıl içinde harcama yetkilisi değişmişse "benden önceki harcama yetkilisi/yetkilerinden almış olduğum bilgiler" ibaresi eklenir.

² Harcama yetkilisinin herhangi bir çekincesi varsa bunlar liste olarak bu beyana eklenir ve beyanın bu çekincelerle birlikte dikkate alınması gerektiği belirtilir.

SIRA NO	TAŞINIR II. DÜZEY DETAY KODU	TAŞINIR II. DÜZEY DETAY ADI	ÖLÇÜ BİRİMİ	MİKTAR
1	253.02.03	Atölye Makineleri ve Aletleri	Adet	10
2	253.02.05	Güç Elektroniği	Adet	13
3	253.02.10	Matbacılıkta Kullanılan Makine ve aletler	Adet	26
4	253.03.02	Beslenme Gıda Mutfak Cihaz ve Aletleri	Adet	31
5	253.03.04	Ölçüm Tartı Çizim Cihazları ve Aletleri	Adet	65
6	253.03.05	Tıbbi Biyolojik Amaçlı Kullanılan Cihazlar	Adet	12
7	253.03.06	Araştırma ve Üretim Amaçlı Cihazlar ve aletler	Adet	109
8	255.01.01	Döşeme Demirbaşları	Adet	1
9	255.01.03	Koruyucu Giysi ve Malzemeler	Adet	1
10	255.01.05	Hastanede Kullanılan Demirbaş Niteliğindeki	Adet	2
11	255.02.01	Bilgisayar ve Sunucular	Adet	142
12	255.02.02	Bilgisayar Çevre Birimleri	Adet	22
13	255.02.03	Taksir ve Çoğaltma Makineleri	Adet	1
14	255.02.04	Haberleşme Cihazları	Adet	2
15	255.02.05	ses Görüntü Sunum Cihazları	Adet	13
16	255.02.99	Diğer Büro Makineleri ve Aletleri Grubu	Adet	4
17	255.03.01	Büro Mobilyaları	Adet	762
18	255.03.02	Misafirhane, Konaklama ve Barınma Amaçlı	Adet	36
19	255.08.01	Eğitim Mobilyaları ve Donanımları	Adet	4
20	255.08.02	Öğrenmeyi Kolaylaştırıcı Ekipmanlar	Adet	15
21	255.10.02	Kontrol Güvenlik Sistemleri	Adet	2
22	255.11.01	Vitrinde Sergilenen Eşya	Adet	1